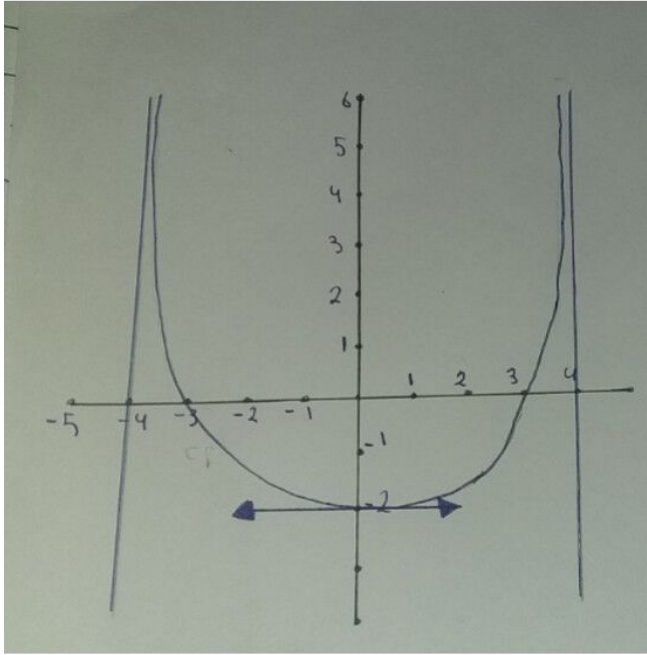


# تجميع اسئلة دورات قراءة خط بياني

إعداد المدرس محمد الحلقي

## دورة 2017 الأولى:



تأمل شكل مجاور

الخط البياني للتابع  $f$

المعرف على المجال

$$I = ]-4, +4[$$

المطلوب:

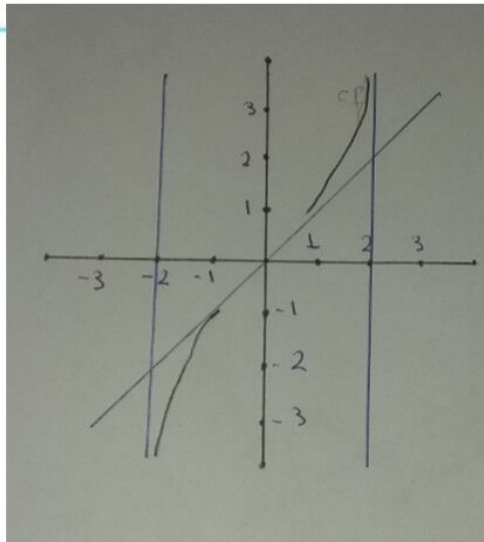
1 {أوجد النهايات

$$*) \lim_{x \rightarrow +4} f(x)$$

$$*) \lim_{x \rightarrow -4} f(x)$$

2 {أحسب  $f(0)$  و  $f'(0)$

3 {أوجد حلول المعادلة  $f(x) = 0$



## دورة 2017 ثانية:

في شكل مجاور

الخط البياني للتابع  $f$

المعرف على المجال

$$I = ]-2, +2$$

**المطلوب:**

1 {أوجد النهايات

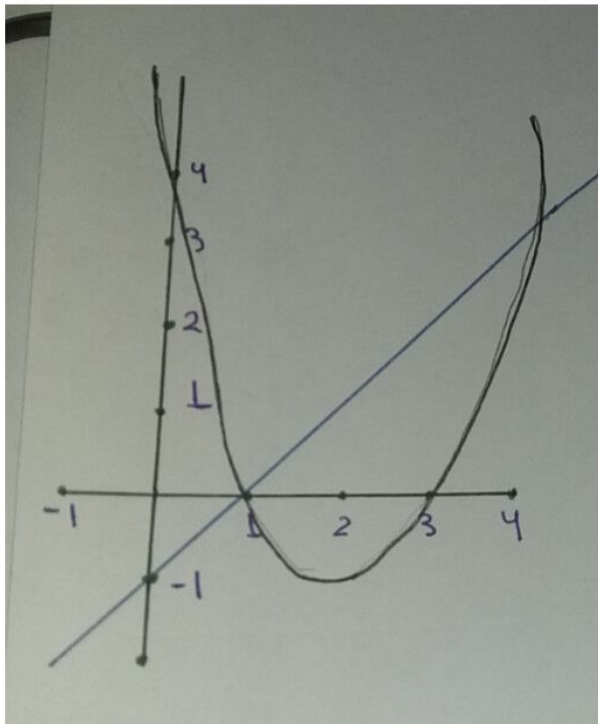
$$*) \lim_{\chi \rightarrow -2} f(\chi)$$

$$*) \lim_{\chi \rightarrow +2} f(\chi)$$

2 {أحسب  $f(0)$  و  $f'(0)$

3 {هل التابع زوجي او فردي

4 {أكتب معادلة المماس



**دورة 2018 اولي:**

في شكل مجاور

الخط البياني للتابع  $f$

المعرف على  $\mathbb{R}$  كاملة

**المطلوب:**

1 {أوجد النهايات

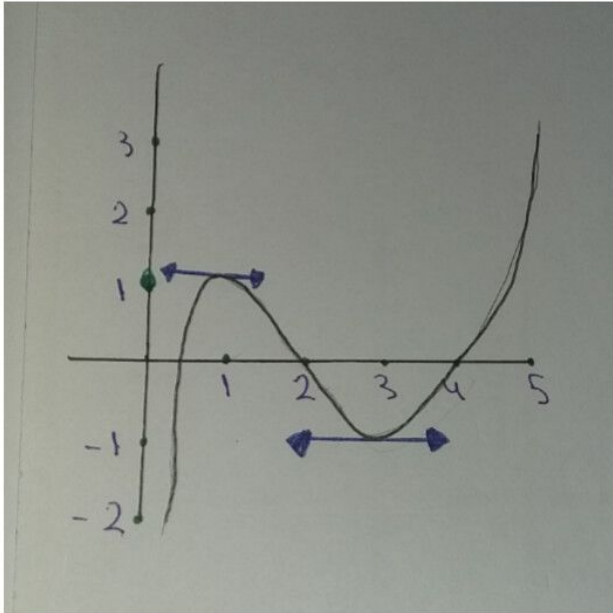
$$*) \lim_{x \rightarrow +\infty} f(x)$$

$$*) \lim_{x \rightarrow -\infty} f(x)$$

{2} ما عدد حلول المعادلة

$$f(x) = y\Delta$$

{3} أكتب معادلة المستقيم دلتا



**دورة 2019 الأولى**

في شكل مجاور

الخط البياني للتابع f

المعرف على المجال

$$I = ]0, +\infty[$$

**المطلوب:**

{1} أوجد النهايات

$$*) \lim_{x \rightarrow -\infty} f(x)$$

$$*) \lim_{x \rightarrow +\infty} f(x)$$

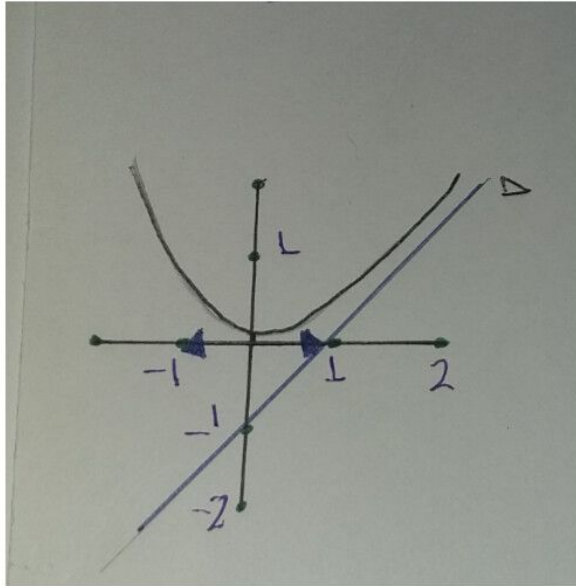
{2} دل على قيمة حدية صفري للتابع

{3} جد حلول المترابحة

$$f'(\chi) \leq 0$$

4{أوجد

$$f(]1, 3[)$$



دورة 2020 اولى

في شكل مجاور

الخط البياني للتابع  $f$

المعرف على  $\mathbb{R}$

والمستقيم دلتا مقارب مائل

**المطلوب:**

1{أوجد النهايات

$$*) \lim_{\chi \rightarrow -\infty} f(\chi)$$

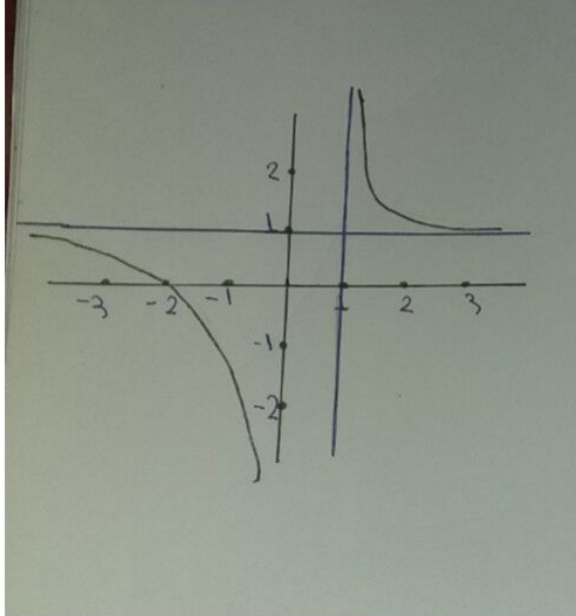
$$*) \lim_{\chi \rightarrow +\infty} f(\chi)$$

2{أكتب معادلة المستقيم دلتا

3{جد  $f(0)$  و  $f'(0)$

4{أوجد حلول المترابحة

$$f'(\chi) < 0$$



## دورة 2021 الأولى

في شكل مجاور

الخط البياني للتابع  $f$

المعرف على المجال

$$I = ]-\infty, 0[ \cup ]1, +\infty[$$

**المطلوب:**

**1} أوجد**

\* )  $\lim_{\chi \rightarrow -\infty} f(\chi)$

\* )  $\lim_{\chi \rightarrow +\infty} f(\chi)$

\* )  $\lim_{\chi \rightarrow 0} f(\chi)$

\* )  $\lim_{\chi \rightarrow 1} f(\chi)$

**2} أكتب معادلة كل مقارب شاقولي او افقي**

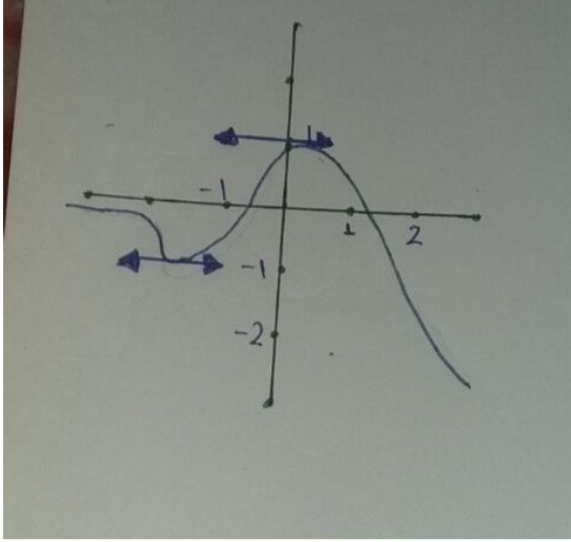
**للخط  $c$**

**3} جد حلول المتراجحة**

$$f'(\chi) < 0$$

{4 حل المعادلة

$$f(\chi) = 0$$



### دورة 2022 الثانية

في شكل مجاور  
الخط البياني للتابع  $f$   
المعرف على  $\mathbb{R}$  كاملة

**المطلوب**

{1 أوجد النهايات

$$*) \lim_{\chi \rightarrow -\infty} f(\chi)$$

$$*) \lim_{\chi \rightarrow +\infty} f(\chi)$$

{2 أكتب معادلة المقارب الأفقي للخط

{3 اكتب مجموعة حلول المترابحة

$$f'(\chi) > 0$$

{4 عين قيم حدية للتابع وأبين نوعها

لا تنسو زيارة قناتنا على التيلجرام