



الحل

السؤال الأول :

ب_1	ج_2	ج_3	ب_4	ب_5
د_6	أ_7	ب_8	أ_9	ج_10
ج_11	أ_12	ج_13	أ_14	ب_15
ج_16	ب_17	أ_18	ج_19	د_20
د_21	ج_22	ب_23	ب_24	د_25
ج_26	ب_27	أ_28	أ_29	أ_30
د_31	د_32	ب_33		

السؤال الثاني:

(1) اذكر وظيفة واحدة لكل مما يلي:

- أ_ fMRI** : يتم الكشف عن نشاط الدماغ في منطقة معينة من خلال التغيرات في تراكيز الأوكسيجين في تلك المنطقة
- ب_ الباحات القشرية الحسية** : تتلقى السيالات العصبية الواردة من المستقبلات الحسية
- ج_ الباحات الترابطية** : تقوم بتفسير المعطيات الحسية الواردة ومعالجتها ومقارنتها بالمعلومات السابقة ثم تعطي الاستجابة
- د_ الباحة الحسية الجسمية الأولية والثانوية** : الأولية تستقبل السيالات الحسية من قطاع جسيمي محدد من الجانب المعاكس من الجسم ، والثانوية يتم فيها الإدراك الحسي الجسيمي
- هـ_ الباحة البصرية الأولية والثانوية** : الأولية يتم فيها الإحساس البصري ، والثانوية يكون دورها الإدراك البصري والتنشكيل الشبكي : يعتقد بأن له دور في النوم واليقظة
- ز_ الباحة السمعية الأولية والثانوية** : الأولية يتم فيها الإحساس السمي ، والثانوية تقوم بإدراك الأصوات المسموعة
- ح_ الباحة المحركة الثانوية والأولية** : الأولية تنشرف على تعصيب عضلات الجانب المعاكس من الجسم ، والثانوية : تقوم بتنسيق التقلصات العضلية وتوجيهها نحو حركة هادفة
- ط_ باحة فيرنكه** : مسؤولة عن الإدراك اللغوي
- ي_ باحة بروكا** : تتلقى الفكر من باحة فيرنكه وتقوم بتحويلها إلى كلمات (النطق والتصويت)
- ك_ باحة الترابط أمام الجبهية** : تتلقى السيالات من الباحات الحسية والحركية والترابطية الأخرى ومن المهاد وتجمع المعلومات وتقوم باتخاذ القرار المناسب لإنجاز مجموعة من الحركات المتتالية الهادفة

(2) حدد موقع كل من :

- أ_ موقع الإحساس بالموسيقى المحزنة في الدماغ** : في اللوزة
- ب_ موقع الإحساس بالموسيقى المفرحة في الدماغ** : في النواة المتكئة
- ج_ الباحة الحسية الجسمية الأولية والثانوية** : الأولية خلف شنق رولاندو في الفص الجداري ، والثانوية خلف الباحة الحسية الجسمية الأولية
- د_ الباحة المحركة الأولية والثانوية** : الأولية أمام شنق رولاندو في الفص الجبهي ، والثانوية أمام الباحة المحركة الأولية
- هـ_ الباحة البصرية الأولية والثانوية** : في الفص القفوي
- و_ التشكيل الشبكي** : شبكة من العصبونات الموجودة في الدماغ المتوسط والحدة الحلقية
- ز_ الباحات السمعية الأولية والثانوية** : في الفص الصدغي
- ح_ الباحة الترابطية الجدارية القفوية الصدغية** : تشغل مناطق جميع الفصوص الثلاثة (الجداري والقفوي والصدغي) عدا تلك التي تشغلها الباحات الحسية
- ط_ الباحة الترابطية أمام الجبهية** : تقع أمام الباحات المحركة في نصفي الكرة المخية
- ي_ الباحة الترابطية الحافية** : في الناحية السفلية للفصين الجبهيين وإلى الأمام من الفصين الصدغيين .



ك_ باحة بروكا :ضمن باحة الترابط أمام الجبهية ل_ باحة فيرنكه : تقع في الناحية الوحشية لنصف الكرة المخية الأيسر

(3) ماذا ينتج عن كل من :

- تخريب الباحة الحسية الأولية في الجانب الأيمن من المخ : الخدر في الجانب الأيسر من الجسم
- تخريب الباحات الحسية الجسمية الثانوية : العمه للمسبي
- تخريب التشكيل الشبكي : السبات الدائم
- تخريب الباحة السمعية الأولية في الجانب الأيسر من المخ : فقدان جزئي للسمع في الأذن اليمنى من الجسم
- تخريب باحة فيرنكه : حبسة فيرنكه (عدم إدراك معاني الكلمات المقروءة والمسموعة)
- تخريب باحة بروكا : الحبسة الحركية (العجز عن إنشاء كلمات وتلفظها)

السؤال الثالث: أعط تفسيراً علمياً لكل مما يأتي:

3. تستقبل الباحة الحسية الجسمية الأولية السيات الحسية من قطاع جسيمي محدد من الجانب المعاكس من الجسم ؟ بسبب التصالب الحسي الجسيمي
4. تشرف كل باحة محركة أولية على تعصيب عضلات الجانب المعاكس من الجسم ؟ بسبب التصالب الحركي

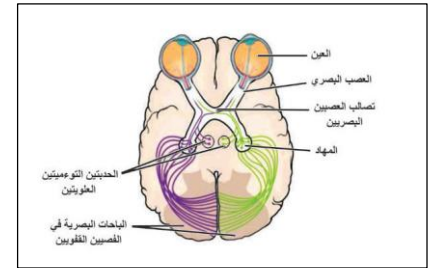
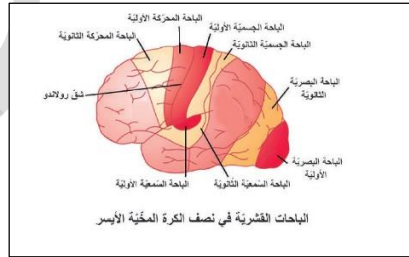
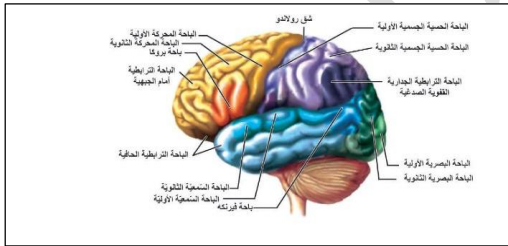
السؤال الرابع: رتب أقسام الجهاز العصبي المركزي وظيفياً من أعلى للأسفل

المستوى الدماغى العلوي ويمثل المستوى القشري

مستوى الدماغ السفلي : الدماغ المهادي وجذع الدماغ والمخيخ

مستوى النخاع الشوكي

السؤال الخامس : لديك الرسومات التالية ضع المسميات المناسبة لها:



انتهت الإجابات

مع تمنياتي لكم بالتوفيق والسداد