



ورقة عمل

الدرس السابع عصبية

السؤال الأول: اختر الإجابة الصحيحة و انقلها إلى ورقة إجابتك :

1_ يتم الكشف عن نشاط الدماغ في منطقة معينة من خلال التغيرات في تراكيز :			
أ_ الهيدروحين	ب_ الأوكسجين	ج_ النحاس	د_ الصوديوم
2_ مركز في الدماغ مسؤول عن الشعور بالفرح (موسيقا مفرحة كمثال) :			
أ_ باحة بروكة	ب_ اللوزة	ج_ النواة المتكئة	د_ باحة فيرنكة
3_ مركز في الدماغ مسؤول عن الشعور بالحنن (موسيقا محزنة كمثال)			
أ_ باحة الفراسة	ب_ باحة بروكة	ج_ اللوزة	د_ النواة المتكئة
4_ تم تقسيم الجهاز العصبي وظيفيا إلى كل ما يلي عدا :			
أ_ المستوى الدماغى العلوى	ب_ المستوى القشري	ج_ مستوى الدماغ السفلى	د_ مستوى نخاع الشوكى
5_ تقوم بتفسير المعطيات الحسية الواردة ومعالجتها ومقارنتها بالمعلومات السابقة :			
أ_ الباحة الحسية الجسمية	ب_ الباحات الترابطية	ج_ الباحات المحركة	د_ الباحات البصرية
6_ باحة تقع أمام شق رولاندو :			
أ_ الباحة الحسية الجسمية	ب_ الباحة الحسية الجسمية الثانوية	ج_ باحة السمعية الأولية	د_ الباحة المحركة الأولية
7_ باحة تقع خلف شق رولاندو مباشرة :			
أ_ الباحة الحسية الجسمية	ب_ الباحة الحسية الجسمية الثانوية	ج_ الباحة السمعية الأولية	د_ الباحة المحرك الأولية
8_ باحة توجد في الفص القفوي :			
أ_ الباحة السمعية	ب_ الباحة البصرية	ج_ الباحة المحركة الأولية	د_ الباحة الحسية الجسمية الأولية
9_ باحة توجد في الفص الصدغى :			
أ_ الباحة السمعية	ب_ الباحة البصرية	ج_ الباحة المحركة الأولية	د_ الباحة الحسية الجسمية الأولية
10_ تقع أمام الباحات المحركة في نصفي الكرة المخية :			
أ_ باحة الترابط الجدارية القفوية الصدغية	ب_ باحة فيرنكة	ج_ باحة الترابطية الأمام الجبهية	د_ باحة الترابط الحافية
11_ باحة تقع في الناحية السفلية للفصين الجبهيين :			
أ_ باحة فيرنكة	ب_ باحة بروكة	ج_ باحة الترابط الحافية	د_ باحة الترابط أمام الجبهية
12_ باحة تتواجد في الناحية الوحشية لنصف الكرة المخية/الأيسر :			
أ_ باحة فيرنكة	ب_ باحة بروكة	ب_ باحة الفراسة	د_ باحة الترابط الحافية
13_ تتلقى الفكر من باحة فيرنكة وتقوم بتحويلها إلى كلمات :			
أ_ باحة الترابط أمام الجبهية	ب_ باحة الترابط أمام الجبهية	ج_ باحة بروكة	د_ باحة الترابط الجدارى القفوية الصدغى
14_ يؤدي استئصالها الواسع إلى الخدر في الجانب الأيمن من الجسم :			
أ_ باحة الحسية الجسمية الأولية اليسرى	ب_ باحة الحسية الجسمية الأولية اليمنى	ج_ الباحة المحركة الأولية اليمنى	د_ الباحة الترابطية أمام الجبهية
15_ يؤدي تخريبها إلى السبات الدائم :			
أ_ الإاحة الحسية الجسمية الأولية	ب_ التشكيل الشبكي	ج_ الباحة المحركة الأولية	د_ الباحة الترابطية الحافية
16_ يؤدي تخريبها إلى الحبسة الحركية :			



أ_الباحة الترابطية الجدارية القوية الصدغية	ب_باحة فيرنكة	ج_باحة بروكة	د_الباحة الحسية الجسمية الأولية
17_يؤدي تخريبها إلى العمه للمسي :			
أ_الباحة الحسية الجسمية الأولية	ب_الباحة الحسية الجسمية الثانوية	ج_باحة الفراسة	د_الباحة المحركة الأولية
18_يؤدي تخريبها إلى عدم إدراك معاني الكلمات المقروءة والمسموعة :			
أ_باحة فيرنكة	ب_باحة بروكة	ج_باحة الفراسة	د_باحة الترابط أمام الجبهية
19_لها دور في سلوك الشخص ودوافعه نحو عملية التعلم :			
أ_باحة فيرنكة	ب_باحة الترابط أمام الجبهية	ج_باحة الترابط الحافية	د_باحة بروكة
20_تعد مركزا للتحكم بالفعاليات الأخلاقية والقيم الاجتماعية :			
أ_باحة فيرنكة	ب_باحة الترابطية الجدارية القوية الصدغية	ج_باحة الترابط الحافية	د_باحة الترابط أمام الجبهية
21_مسؤولة عن الإدراك البصري:			
أ_باحة فيرنكة	ب_باحة بروكة	ج_باحة البصرية الأولية	د_باحة البصرية الثانوية
22_تقوم بتنسيق التقلصات العضلية وتوجهها نحو حركة هادفة :			
أ_باحة الترابطية أمام الجبهية	ب_باحة فيرنكة	ج_الباحة المحركة الثانوية	د_الباحة احسية الجسمية الثانوية
23_يتصالب العصبين القوقعيين :			
أ_جزئيا في المهاد	ب_جزئيا في جذع الدماغ	ج_جزئيا أمام الوطاء	د_جزئيا في الدماغ المتوسط
24_اعتمد العلماء في تحديد وظائف الدماغ مختلفة أهمها :			
أ_MRI	ب_fmRI	ج_CT	د_الطبقي المحوري
25_تقع في الفص الجبهي ما عدا :			
أ_الباحة المحركة الأولية	ب_الباحة المحركة الثانوية	ج_باحة بروكا	د_الباحة الحسية الجسمية الأولية
26_مريض لديه فهم لكل ما يقال له لكنه يعجز عن الإجابة والكلام فإن الباحة المصابة بعجز في الدماغ هي :			
أ_الباحة السمعية الأولية	ب_الباحة الحسية الجسمية الأولية	ج_باحة بروك	د_باحة فيرنكة
27_شبكة منتشرة من العصبونات الموجودة في الدماغ المتوسط :			
أ_المهاد	ب_التشكيل الشبكي	ج_الحدة الحلقية	د_الجسمين المخططين
28_مريض أصيب باحتقان شديد في الدماغ نتيجة ورم ضاغط في القحف من الناحية الصدغية ، تتطور لدى المريض صمم فإنه من المتوقع عجز الباحة :			
أ_السمعية الأولية	ب_السمعية الثانوية	ج_فيرنكة	د_بروكا
29_مريض أصيب بشلل كامل في الناحية اليمنى من جسمه نتيجة طلقة في الرأس الباحة المصابة :			
أ_المحركة الأولية اليسرى	ب_المحركة الأولية اليمنى	ج_المحركة الثانوية اليسرى	د_المحركة الثانوية اليمنى
30_لديك الرسمة التالية أجب عن الأسئلة الموافقة : رقم ا:			
أ_شق رولاندو	ب_الباحة الجسمية الحسية الأولية	ج_الباحة الحسية الجسمية الثانوية	د_شق سيليفيوس
31_رقم 2 :			
أ_يؤدي تخريبها إلى العمى	ب_تتصالب الأعصاب الواصل لها أمام الوطاء	ج_يصل للباحة اليمنى ألياف من العضو الأيمن وألياف من العضو الأيسر	د_كل ما سبق صحيح



32_رقم 3 :			
د_ كل ما سبق صحيح	ج_ وظيفة هذه الباحة الإدراك الحسي	ب_ المريض المصاب بأذية في هذه الباحة لا يستطيع تحديد هوية الأشياء التي يلمسها	أ_ المريض المصاب بأذية ما في هذه الباحة لا يصاب بالخدر
33_رقم 4 :			
د_ الباحة الترابطية أمام الجبهية	ج_ الباحة الحسية الجسمية الأولية	ب_ الباحة المحركة الثانوية	أ_ الباحة المركبة الأولية

السؤال الثاني:

(1) اذكر وظيفة واحدة لكل مما يلي:

أ_ fMRI

ب_ الباحات القشرية الحسية

ج_ الباحات الترابطية

د_ الباحة الحسية الجسمية الأولية والثانوية

هـ_ الباحة البصرية الأولية والثانوية

و_ التشكيل الشبكي

ز_ الباحة السمعية الأولية والثانوية

ح_ الباحة المحركة الثانوية والأولية

ط_ باحة فيرنكه

ي_ باحة بروكا

ك_ باحة الترابط أمام الجبهية

(2) حدد موقع كل من :

أ_ موقع الإحساس بالموسيقى المحزنة في الدماغ

ب_ موقع الإحساس بالموسيقى المفرحة في الدماغ

ج_ الباحة الحسية الجسمية الأولية والثانوية

د_ الباحة المحركة الأولية والثانوية

هـ_ الباحة البصرية الأولية والثانوية

و_ التشكيل الشبكي

ز_ الباحات السمعية الأولية والثانوية

ح_ الباحة الترابطية الجدارية القفوية الصدغية

ط_ الباحة الترابطية أمام الجبهية

ي_ الباحة الترابطية الحافية

ك_ باحة بروكا

ل_ باحة فيرنكه

(3) ماذا ينتج عن كل من :

- تخريب الباحة الحسية الأولية في الجانب الأيمن من المخ
- تخريب الباحات الحسية الجسمية الثانوية
- تخريب التشكيل الشبكي
- تخريب الباحة السمعية الأولية في الجانب الأيسر من المخ
- تخريب باحة فيرنكه
- تخريب باحة بروكا

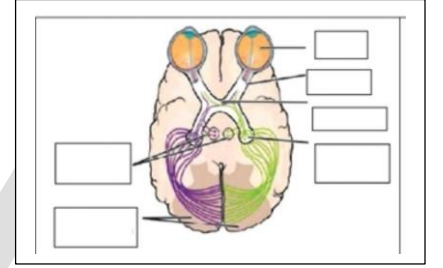
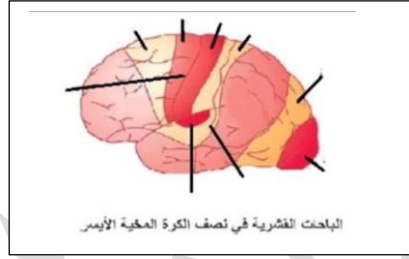
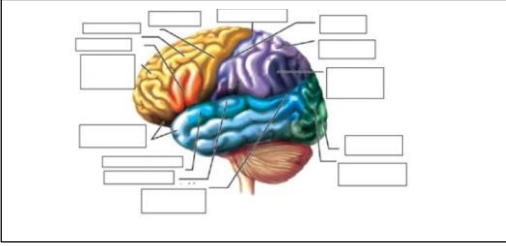


السؤال الثالث: أعط تفسيراً علمياً لكل مما يأتي:

1. تستقبل الباحة الحسية الجسمية الأولية السيالات الحسية من قطاع جسيمي محدد من الجانب المعاكس من الجسم ؟
2. تشرف كل باحة محرّكة أولية على تعصيب عضلات الجانب المعاكس من الجسم ؟

السؤال الرابع: رتب أقسام الجهاز العصبي المركزي وظيفيا من أعلى للأسفل

السؤال الخامس: لديك الرسومات التالية ضع المسميات المناسبة لها:



قناتنا على يوتيوب



شرح الدرس على يوتيوب



قناتنا على وتساب



قناتنا على تلغرام

قال أحد الشعراء

سَيَبْقَى حُسْنُ صُنْعِكَ جِئَن
تَفَنَى

وَيُذَمَّنُ حُسْنُ وَجْهِكَ فِي
الرَّمَالِ

انتهت الأسئلة

مع تمنياتي لكم بالتوفيق والسداد