



ورقة عمل

الدرس الثامن عصبية

السؤال الأول : اختر الإجابة الصحيحة و انقلها إلى ورقة إجابتك :

1_ تتصاب ألياف حس اللمس الدقيق في:			
أ_ النخاع الشوكي	ب_ البصلة السيسائية	ج_ أمام الوطاء	د_ في جذع الدماغ
2_ تتصاب ألياف حس الألم والحرارة في :			
أ_ البصلة السيسائية	ب_ النخاع الشوكي	ج_ أمام الوطاء	د_ جذع الدماغ
3_ تتصاب ألياف مستقبلات حس الاهتزاز:			
أ_ البصلة السيسائية	ب_ النخاع الشوكي	ج_ أمام الوطاء	د_ جذع الدماغ
4_ التنبيه الوارد على الجلد من جسم مهتز من الناحية اليمنى سينتهي في :			
أ_ القشرة المخية في الناحية اليمنى	ب_ الباحة الترابطية الجدارية القفوية الصدغية اليسرى	ج_ الباحة الحسية الجسمية الأولية اليمنى	د_ الباحة الحسية الجسمية الأولية اليسرى
5_ الترتيب الصحيح لمسار السيالة العصبية لمستقبلات الحس العميق :			
أ_ عصبون جسمه في النخاع الشوكي - عصبون جسمه في الباحة المخصصة في الدماغ	ب_ عصبون جسمه في العقدة الشوكية - عصبون جسمه في الباحة الحسية الجسمية	ج_ عصبون جسمه في النخاع الشوكي - عصبون جسمه في الباحة الحسية الجسمية	د_ عصبون جسمه في العقدة الشوكية - عصبون جسمه في الباحة الحسية الجسمية
6_ يقع جسم العصبون الثاني في مسلك حس اللمس الخشن في :			
أ_ النخاع الشوكي بمادته الرمادية	ب_ البصلة السيسائية	ج_ المهاد	د_ الباحة الحسية الجسمية الأولية
7_ الحبال التي لا يعبرها السبيل القشري النخاعي في النخاع الشوكي :			
أ_ الأمامية	ب_ الجانبية	ج_ الخلفية	د_ جميع حبال النخاع الشوكي
8_ الحبال التي تعبرها الألياف الحسية الصاعدة في النخاع الشوكي :			
أ_ الأمامية	ب_ الجانبية	ج_ الخلفية	د_ جميع حبال النخاع الشوكي
9_ مستقبلات الحس الخارجي ما عدا :			
أ_ اللمس	ب_ الألم	ج_ الحس العميق	د_ الحرارة
10_ تصدر الأوامر الحركية بعد مرحلة نشاط مخي :			
أ_ الباحة الحسية الجسمية الأولية	ب_ القشرة المخية	ج_ المهاد	د_ العصبون الناخذ
11_ يصدر السبيل القشري النخاعي عن :			
أ_ السويقتين المخيتين	ب_ العصبونات المحركة في النخاع الشوكي	ج_ العصبونات الهرمية	د_ الحبال الجانبية للنخاع الشوكي
12_ يشكل السبيل القشري النخاعي في أثناء نزوله عبر الدماغ المتوسط بنية هي :			
أ_ الأهرامات	ب_ العصبونات الهرمية	ج_ السويقتان المخيتان	د_ الحداث التوأمية الأربعة
13_ ويشكل في أثناء مروره بالبصلة السيسائية :			
أ_ الأهرامات	ب_ العصبونات الهرمية	ج_ السويقتان المخيتان	د_ الحداث التوأمية الأربعة
14_ يوجد على طول السبيل القشري النخاعي :			
أ_ مشبك واحد	ب_ مشبكان	ج_ ثلاث مشبكات	د_ أربع مشبكات



15_ عند إصابة جندي في الحرب تأذى لديه بشكل كبير الحبل الخلفي للنخاع الشوكي فمن المتوقع أن يحدث عنده:			
أ_ شلل	ب_ عدم الإحساس بالأطراف	ج_ عدم الإحساس بالأطراف مع شلل	د_ يستطيع الإحساس بإحساسات معينة فقط دون أخرى
16_ تتصلب تصالبا تاما :			
أ_ الألياف البصرية	ب_ الألياف السمعية	ج_ الألياف اللمسية	د_ لا شيء مما سبق
17_ مسؤول عن إدراك حركة العضلات والمفاصل :			
أ_ حس اللمس الخشن	ب_ الإحساس الجسمي	ج_ حس اللمس الدقيق	د_ الحس العميق
18_ تقوى الارتباطات بين العصبونات وتضعف حسب درجة النشاط فيها :			
أ_ الذاكرة العصبية	ب_ المرونة العصبية	ج_ السعة الجهازية للجهاز العصبي	د_ تشكل الذكريات
19_ ذاكرة تستمر حتى أجزاء من الثانية :			
أ_ حسية	ب_ قصيرة الأمد	د_ طويلة الأمد	
20_ ذاكرة سعتها غير محدودة :			
أ_ حسية	ب_ قصيرة الأمد	د_ طويلة الأمد	
21_ عندما نحفظ رقم هاتف ثم ننساه بعد أن نستخدمه لمرة واحدة :			
أ_ ذاكرة حسية	ب_ ذاكرة قصيرة الأمد	د_ ذاكرة طويلة الأمد	
22_ الذاكرة قصيرة الأمد تتشكل فيها مشابك في :			
أ_ دائمة_ تليف الحصين	ب_ مؤقتة_ تليف الحصين	ج_ دائمة_ القشرة المخية	د_ مؤقتة_ القشرة المخية
23_ تليف الحصين (الخطأ) :			
أ_ يتكون من مادة رمادية	ب_ ينشط في أثناء النوم	ج_ مسؤول عن الاحتفاظ بالذكريات	د_ المصابون بأذية فيه يتذكرون جيدا ما جرى قبل الإصابة
24_ يحتوي المخ على :			
أ_ 100 مليار عصبون	ب_ تريليون عصبون	ج_ 100 مليون عصبون	د_ 100 مليار مشبك
25_ عند دراستك لدرس العلوم ومن ثم إهمال مراجعته تكون الذاكرة هذه من نوع :			
أ_ قصيرة الأمد	ب_ طويلة الأمد	ج_ الحسية	د_ قصيرة الأمد قد تتحول إلى طويلة الأمد
26_ ذاكرة مقاومة للضمور والاضمحلال بشكل كبير :			
أ_ قصيرة الأمد	ب_ طويلة الأمد	ج_ الحسية	د_ قصيرة الأمد التي تتحول إلى طويلة الأمد
27_ يمتد في أرضية البطين الجانبي :			
أ_ المهاد	ب_ تليف الحصين	ج_ الجسمين المخططين	د_ الوطاء
28_ لديك الرسمة الآتية أجب عن الأسئلة التالية :			
			
أ_ رقم 1	ب_ رقم 2	ج_ رقم 3	د_ رقم 4
29_ يصل بين نصفي الكرة المخية : ة			



أ_رقم 1	ب_رقم 2	ج_رقم 3	رقم 4
30_يؤدي تخريبها إلى فقدان الإحساس بالألم :			
أ_رقم 1	ب_رقم 2	ج_رقم 3	رقم 4
31_لديك الرسم الآتية أجب عن أسئلة الموافقة :			
			
أ_اللمس الدقيق	ب_اللمس الخشن	ج_الحس العميق	د_الاهتزاز
32_عصبون جسمه في المهاد :			
أ_رقم 4	ب_رقم 5	ج_رقم 6	د_رقم 1
33_يقع التصالب هنا في مستوى :			
أ_النخاع الشوكي	ب_البصلة السيسائية	ج_المهاد	د_قشرة المخ
34_رقم 2_:			
أ_النخاع الشوكي	ب_البصلة السيسائية	ج_جذع الدماغ	د_الحوال الأمامية للنخاع الشوكي
35_عصبون يقع جسمه في النخاع الشوكي :			
أ_رقم 4	ب_رقم 5	ج_رقم 6	د_رقم 1

السؤال الثاني:

1) اذكر وظيفة واحدة لكل مما يلي:

أ_ تليف الحصين

ب_ المرونة العصبية

ج_ السبيل القشري النخاعي

2) حدد موقع كل من :

أ_ جسم العصبون الأول في مسلك حس الألم

ب_ جسم العصبون الثاني في مسلك الحرارة

ج_ جسم العصبون الثالث في مسلك حس اللمس الدقيق

د_ جسم العصبون الثاني في مسلك الحس العميق

هـ_ مكان تصالب ألياف حس اللمس الدقيق

و_ مكان تصالب ألياف حس اللمس الخشن

ز_ العصبونات التي يصدر عنها السبيل القشري النخاعي

ح_ مكان تشكل الروابط المؤقتة (الذاكرة قصيرة الأمد)

ط_ مكان تشكل الروابط الدائمة (الذاكرة طويلة الأمد)

ي_ تليف الحصين



3) ماذا ينتج عن كل من :

- تخريب تلفيف الحصين

السؤال الثالث: أعط تفسيراً علمياً لكل مما يأتي:

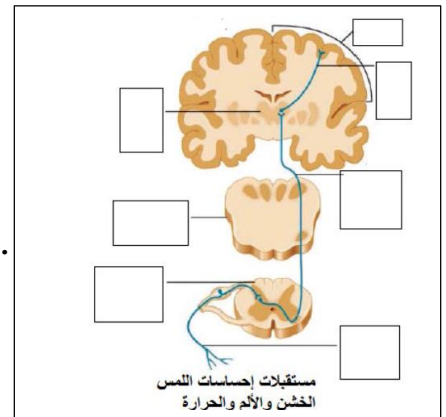
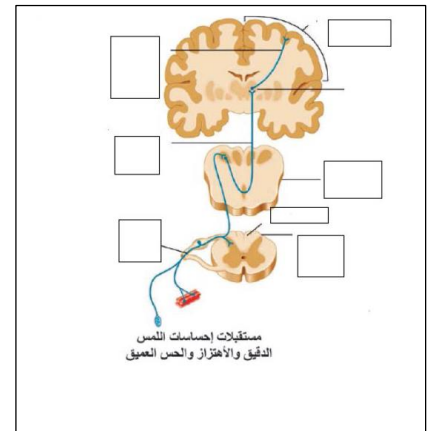
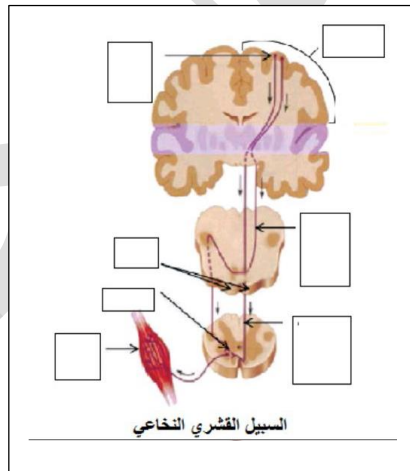
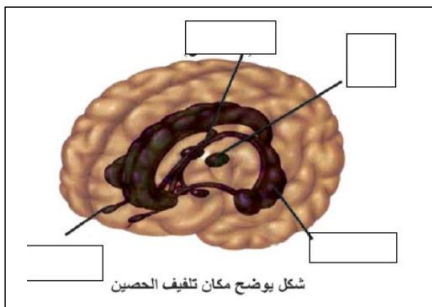
1. تعد العصبونات النجمية في القرون الأمامية للنخاع الشوكي محركاً ؟
2. تعد المرونة العصبية أساسية في تشكيل الذكريات ؟
3. أهمية النوم في تشكيل الذكريات ؟
4. وجود مشبك واحد فقط على طول السبيل القشري النخاعي ؟
5. تعد المرونة العصبية أساسية في تشكيل الذكريات ؟
6. المصاب بتخريب بتلفيف الحصين يستطيع تذكر الأحداث التي جرت قبل إصابتهم ؟

السؤال الرابع: رتب مراحل السبيل القشري النخاعي

السؤال الخامس : قارن بين كل من:

1. ألياف العصب البصري وألياف اللمس الدقيق من حيث نوع التصالب ومكانه ؟
2. الذاكرة قصيرة الأمد وطويلة الأمد والذاكرة الحسية من حيث المثال والمدة والسعة؟

السؤال السادس : لديك الرسومات التالية ضع المسميات المناسبة لها:



انتهت الأسئلة

مع تمنياتي لكم بالتوفيق والسداد



[شرح الدرس على يوتيوب](#)



[قناتنا على واتس أب](#)



[قناتنا على تلغرام](#)

قال أحد الشعراء

"وسامة الشكل لا تُعني عن الأدب

ويُحمّد المرء بالأخلاق لا النّسب



[قناتنا على يوتيوب](#)