

مسودة مراجعة مادة العلوم للصف الثالث الابتدائي للفصل الدراسي الأول ١٤٤٧ هـ

الفصل الأول	الدروس
التعرف على المخلوقات الحية	١/ المخلوقات الحية وحاجاتها. ٢/ النباتات وجزاؤها
اسم الطالب	الصف

السؤال الأول: أكمل كلام من الجمل التالية بالعبارة المناسبة:

البناء الضوئي	خلايا	الغذاء	البيئة	تكاثر
---------------	-------	--------	--------	-------

١	المخلوقات الحية لتنتج افرادا جددا.
٢	النبات ينتج غذاءه بعملية تسمى
٣	تتكون أجسام المخلوقات الحية من
٤	جميع المخلوقات الحية والأشياء غير الحية جزء من
٥	يساعد المخلوقات الحية على النمو والبقاء بصحة جيدة.

السؤال الثاني: أكمل الفراغات التالية:

١	ما المقصود بالبيئة؟
٢	ما المقصود بالبناء الضوئي؟

السؤال الثالث: ضع دائرة حول الإجابة الصحيحة في كلاما يأتي:

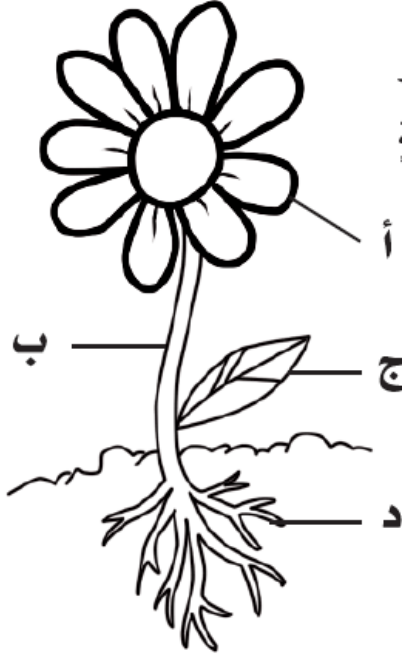
١	وحدة بناء أجسام جميع المخلوقات الحية هي:						
أ	الهواء	ب	الغذاء	ج	الماء	د	الخلية
٢	ما الوظيفة الرئيسية لجذور النبات؟						
أ	تعطي النبات اللون الأخضر	ب	تمتص الماء والأملاح المعدنية	ج	تنتج البذور	د	تمتص ضوء الشمس
٣	أي مما يأتي يحتاج اليه جميع المخلوقات الحية لتعيش؟						
أ	النار	ب	الصخور	ج	الماء	د	ثاني أكسيد الكربون
٤	أي أجزاء النبات يشكل قوام النبات وينقل الماء الى اجزائه الأخرى؟						
أ	الجذور	ب	الأوراق	ج	الساق	د	الازهار

السؤال الرابع: أكمل خريطة المفاهيم التالية:

أ/ ما الأشياء التي تحتاج اليها المخلوقات الحية لتعيش؟				
تحتاج المخلوقات الحية الى:				
<table border="1"> <tr> <td></td> <td></td> <td></td> <td></td> </tr> </table>				

السؤال الخامس: تعرف على الصور التالية وأجب عن الأسئلة:

أ/ يوضح الشكل المجاور أربعة أجزاء مختلفة للنبات، اكتب الأجزاء مع وظيفة كل منها.



الوظيفة	أجزاء النبات:
	/أ
	/ب
	/ج
	/د

انتهت الأسئلة

مسودة مراجعة مادة العلوم للصف الثالث الابتدائي للفصل الدراسي الأول ١٤٤٧ هـ

الدروس	الفصل الثاني
١/ دورات حياة النباتات. ٢/ دورات حياة الحيوانات	المخلوقات الحية تنمو وتتغير
الصف	اسم الطالب

السؤال الأول: أكمل كلام من الجمل التالية بالعبارة المناسبة:

التلقيح	التحول	بيضة	البذرة	اليرقة	دورة الحياة	حبوب اللقاح
١	تبدأ البرمائيات حياتها على شكل					
٢	يمر المخلوق الحي بمراحل تسمى					
٣	الجزء الذي ينمو ليكون نباتا جديدا هو					
٤	الجزء المذكر في الزهرة ينتج					
٥	تساعد الحشرات والرياح النباتات على التكاثر من خلال عملية					
٦	عندما تفقس بيضة الحشرة تخرج منها					
٧	سلسلة التغيرات التي يمر بها المخلوق الحي اثناء نموه					

السؤال الثاني: أكمل الفراغات التالية:

١	ما المقصود بالتلقيح؟
٢	ما المقصود بالتحول؟

السؤال الثالث: ضع دائرة حول الإجابة الصحيحة في كلاما يأتي:

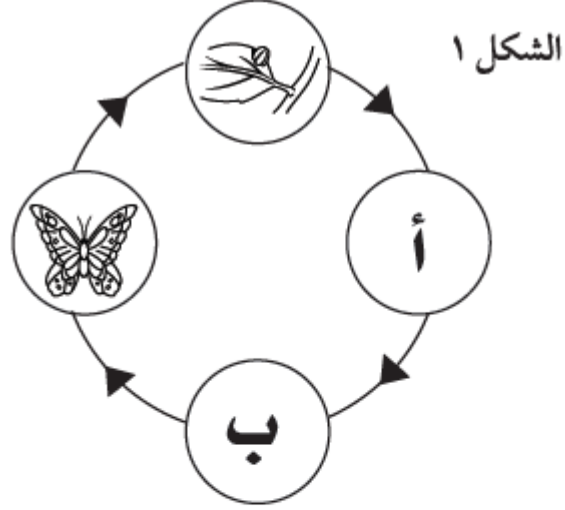
١	ما جزء النبات الذي ينتج البذور؟						
أ	الأزهار	ب	الساق	ج	الأوراق	د	الجذور
٢	الحيوان الذي يشبه السحلية في دورة الحياة هو:						
أ	السحفاة	ب	الماعز	ج	الذباب	د	السمكة
٣	أي جزء من أجزاء النباتات الزهرية يحمل البذور؟						
أ	الورقة	ب	الساق	ج	الجذر	د	الثمرة
٤	تغلف بعض الحشرات في اثناء دورة حياتها بقشرة صلبة في مرحلة:						
أ	اليرقة	ب	الحشرة المكتملة النمو	ج	العذارى	د	البيضة

السؤال الرابع: اكتب بعلامة (✓) امام العبارة الصحيحة وعلامة (x) امام العبارة الخاطئة التالية:

١	الزواحف والاسماك تعتنى بصغارها بعد ان تفقس
٢	يمر فرخ العصفور بمرحلة التحول.

السؤال الخامس: تعرف على الصور التالية وأجب عن الأسئلة:

أ/ أكمل دورة حياة الفراشة في المرحلتين أ وب من خلال الصور.



الشكل ٢



يَرَقَّة



عَنْزَاء

انتهت الأسئلة

مسودة مراجعة مادة العلوم للصف الثالث الابتدائي للفصل الدراسي الأول ١٤٤٧ هـ

الدروس	الفصل الثالث
١/ السلاسل والشبكات الغذائية. ٢/ التكيف	المخلوقات الحية في النظام البيئي
الصف	اسم الطالب

السؤال الأول: أكمل كلا من الجمل التالية بالعبارة المناسبة:

التكيف	التخفي	المحللات	السلسلة الغذائية	المنتج	النظام البيئي
--------	--------	----------	------------------	--------	---------------

١	ترتيب لمخلوقات حية يعتمد كل واحد منها على الآخر في تغذيته.
٢	التغير في السلوك او التركيب الذي يمكن المخلوق الحي من البقاء حيا في بيئته يسمى
٣	المخلوق الحي الذي يستطيع صنع غذائه بنفسه يسمى
٤	التكيف الذي يتغير فيه المخلوق الحي ليصبح مشابها للبيئة التي يوجد فيها يسمى
٥	تتفاعل المخلوقات الحية والاشياء غير الحية لتشكّل
٦	المخلوقات الحية التي تحلل بقايا النباتات والحيوانات وأجسامها الميتة تسمى

السؤال الثاني: أكمل الفراغات التالية:

١	ما المقصود بالمستهلكات؟
٢	ما المقصود بالنشاط الليلي؟

السؤال الثالث: ضع دائرة حول الإجابة الصحيحة في كلا مما يأتي:

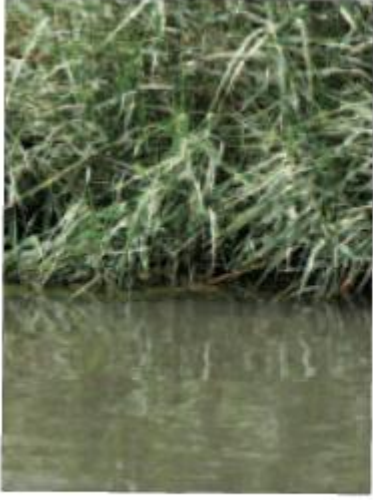
١	تحصل معظم المنتجات على الطاقة من:						
أ	الشمس	ب	المحللات	ج	المفترسات	د	الصخور
٢	لماذا تهاجر بعض الحيوانات؟						
أ	هربا من الحيوانات المفترسة	ب	تجنبا للطقس البارد	ج	بحثا عن ابناءها	د	رغبة في تغيير اماكنها
٣	أي مما يلي لا يدل على تكيفات النباتات الصحراوية؟						
أ	الأوراق مغطاة بطبقة شمعية	ب	الأوراق كبيرة رقيقة	ج	لها اشواك	د	جذورها طويلة ممتدة.
٤	أي مما يلي يصف أفضل دور للنباتات الخضراء في البيئة؟						
أ	يصنع الغذاء	ب	تحلل الحيوانات الميتة	ج	تأكل مخلوقات حية أخرى	د	تجدد التربة
٥	كيف تستخدم الحيوانات خاصية التخفي للبقاء حية؟						
أ	تعيش في غيبياتها	ب	تحلل الحيوانات الميتة	ج	تتخفي وتندمج في بيئتها	د	تطلق أصواتا تحذيرية

السؤال الرابع: احب بعلامة (√) امام العبارة الصحيحة وعلامة (x) امام العبارة الخاطئة التالية:

١	جميع الحيوانات من المستهلكات.
---	-------------------------------

السؤال الخامس: تعرف على الصور التالية وأجب عن الأسئلة:

أ/ رتب الصور الثلاث لتمثل سلسلة غذائية تبدأ بالمنتج ثم المستهلك ثم المحلل.



٣



٢



١

انتهت الأسئلة.

مسودة مراجعة مادة العلوم للصف الثالث الابتدائي للفصل الدراسي الأول ١٤٤٧ هـ

الدروس	الفصل الرابع
١/ المخلوقات الحية تغيير بيئتها. ٢/ تغيرات تؤثر في المخلوقات الحية	التغيرات في النظام البيئي
الصف	اسم الطالب

السؤال الأول: أكمل كلام من الجمل التالية بالعبارة المناسبة:

التلوث	الفيضان	الموارد	تدوير	منقرضا	الجفاف
--------	---------	---------	-------	--------	--------

١	تعمل الشركات على جلب الألومنيوم المستعملة.
٢	يحدث عندما توقف سقوط الامطار.
٣	الماء أحد التي تحتاج اليها المخلوقات الحية لتعيش.
٤	يحدث بسبب الامطار الغزيرة المستمرة.
٥	الحيوان الذي لا يبقى من نوعه أي فرد يسمى حيوانا
٦	يحدث عند إضافة مواد ضارة الى البيئة.

السؤال الثاني: أكمل الفراغات التالية:

١	ما المقصود بالتنافس؟
٢	ما المقصود بالمخلوقات الحية المهددة بالانقراض؟

السؤال الثالث: ضع دائرة حول الإجابة الصحيحة في كلا مما يأتي:

١	أي مما يأتي يضر البيئة التي نعيش فيها؟						
أ	التدوير	ب	رمي النفايات	ج	إعادة الاستخدام	د	زراعة الأشجار.
٢	أي مما يأتي لا يدل على كارثة طبيعية؟						
أ	حرائق الغابات	ب	الفيضان	ج	القطربيات	د	الجفاف
٣	أي مما يلي لا يسبب اضرارا في البيئة؟						
أ	زراعة الأشجار	ب	تلويث البيئة	ج	إزالة الغابات	د	انشاء المصانع
٤	ما الذي يسبب الجفاف؟						
أ	الامراض	ب	الحرائق	ج	عدم هطول الامطار فترة طويلة	د	الامطار الغزيرة والعواصف

السؤال الرابع: اكتب بعلامة (√) امام العبارة الصحيحة وعلامة (x) امام العبارة الخاطئة التالية:

١	المخلوقات التي تهجر او تتكيف تتعرض للانقراض.
---	--

السؤال الخامس: تعرف على الصور التالية وأجب عن الأسئلة:

أ/ تشير الصورة الى:



انتهت الأسئلة

مسودة مراجعة مادة العلوم للصف الثالث الابتدائي للفصل الدراسي الأول ١٤٤٧ هـ

الدروس	الفصل الخامس
١/ تغيرات الأرض الفجائية. ٢/ التجوية والتعرية.	الأرض تتغير
الصف	اسم الطالب

السؤال الأول: أكمل كلا من الجمل التالية بالعبارة المناسبة:

الزلازل	التعرية	التجوية	البركان	الصحارة
---------	---------	---------	---------	---------

١	عملية تفتيت الصخور الى أجزاء صغيرة تسمى
٢ فتحة في القشرة الأرضية تندفع منها الصحارة.
٣	يمكن ان ينتج عن الحركة المفاجئة لصخور القشرة الأرضية.
٤	الصخور المنصهرة تحت القشرة الأرضية تسمى
٥	عملية نقل فتات الصخور بالمياه الجارية والرياح تسمى

السؤال الثاني: أكمل الفراغات التالية:

١	ما المقصود بالبركان؟
٢	ما المقصود بالتعرية؟

السؤال الثالث: ضع دائرة حول الإجابة الصحيحة في كلا مما يأتي:

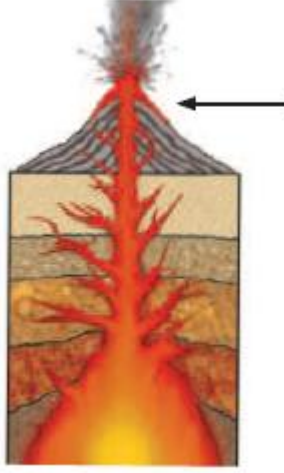
١	تسبب البراكين في:						
أ	سقوط الامطار	ب	تعرية الصخور	ج	قتل المخلوقات الحية	د	حدوث الجفاف
٢	أي العوامل الاتية ليس من عوامل التجوية؟						
أ	المياه	ب	الضوء	ج	الرياح	د	النباتات
٣	أي مما يلي يسبب حدوث عملية التعرية؟						
أ	الأشياء الميتة	ب	الصخور	ج	الرياح	د	التربة
٤	أي العمليات الاتية تعد من العمليات البطيئة؟						
أ	الفيضان	ب	البركان	ج	التجوية	د	الزلازل
٥	تسمى الصخور المنصهرة التي توجد في باطن الأرض:						
أ	اللابة	ب	الصخور	ج	الرماد	د	الصحارة
٦	تكسر الصخور فتهتز وينتج عن اهتزازها:						
أ	الفيضان	ب	الزلازل	ج	البركان	د	انزلاق التربة

السؤال الرابع: احب بعلامة (√) امام العبارة الصحيحة وعلامة (x) امام العبارة الخاطئة التالية:

١	تحدث الزلازل نتيجة انزلاق الصفائح الأرضية.
---	--

السؤال الخامس: تعرف على الصور التالية وأجب عن الأسئلة:

أ/ يشير السهم الموجود في الصورة الى:



انتهت الأسئلة

مسودة مراجعة مادة العلوم للصف الثالث الابتدائي للفصل الدراسي الأول ١٤٤٧ هـ

الدروس	الفصل السادس
١/ التربة. ٢/ الاحافير والوقود الاحفوري	موارد الأرض
الصف	اسم الطالب

السؤال الأول: أكمل كلا من الجمل التالية بالعبارة المناسبة:

الأحافير	الدبال	الوقود	التربة	موردا متجددا	الطاقة الشمسية	موردا غير متجدد
١	الطبقات نوع من					
٢	يعد كل من الماء والهواء					
٣	تسمى الطاقة التي نستفيدها من الشمس					
٤	بقايا النباتات والحيوانات المتحللة في التربة تكون					
٥	يعد الوقود الاحفوري					
٦	المادة التي يتم حرقها للحصول على الطاقة هي					
٧	يشكل خليط المعادن وفتات الصخور وأشياء أخرى					

السؤال الثاني: أكمل الفراغات التالية:

١	ما المقصود بالدبال؟
٢	ما المقصود بالأحفورة؟

السؤال الثالث: ضع دائرة حول الإجابة الصحيحة في كلا مما يأتي:

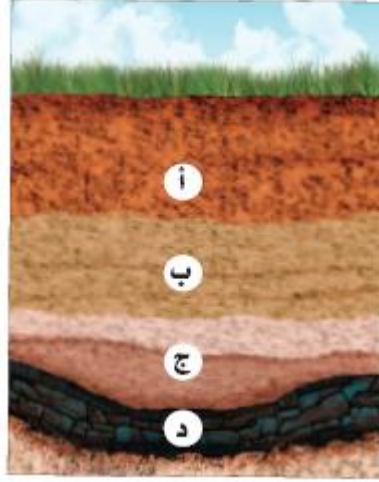
١	ما أهمية الحيوانات للتربة؟	أ	تقلل من تعريتها	ب	تفتت التربة، فتسمح بدخول الهواء والماء	ج	تكون الصخور	د	تقلل كمية الدبال فيها
٢	أي مما يلي يعد موردا طبيعيا غير متجدد؟	أ	الماء	ب	الهواء	ج	النباتات	د	الفحم الحجري
٣	أي مما يلي يعد موردا متجددا؟	أ	الفحم الحجري	ب	الغاز الطبيعي	ج	الماء	د	النفط
٤	طبقة من طبقات التربة تحتوي على بقايا المخلوقات الحية المتحللة؟	أ	الطبقة السطحية	ب	الطبقة تحت السطحية	ج	الطبقة الصخرية	د	سطح التربة

السؤال الرابع: اكتب بعلامة (√) امام العبارة الصحيحة وعلامة (x) امام العبارة الخاطئة التالية:

١	تتكون أحفورة لصدفة ما من نوع القالب عند تجمع المعادن الذائبة داخلها.
---	--

السؤال الخامس: تعرف على الصور التالية وأجب عن الأسئلة:

أ/ في أي طبقات التربة يكون معظم المعادن والديبال؟



ب/ من الصور التالية حدد مصادر الطاقة متجددة او غير متجددة.



انتهت الأسئلة