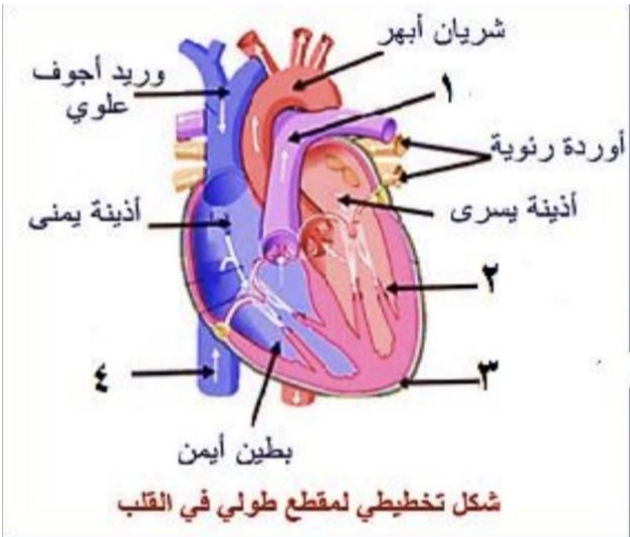


السؤال الاول : اختر الاجابة الصحيحة :

(1) تكون الراصة في مصورة الدم لإنسان زمرة الدموية B :			
أ – a	ب- b	ج- a,b	د- لا يوجد راصات
(2) وعاء دموي يعيد الدم من أجزاء الجسم العليا الى الاذينة اليمنى :			
أ – الوريد الكلوي	ب- الوريد الرئوي	ج- الوريد الاجوف السفلي	د- الوريد الاجوف العلوي
(3) ينتج عن ارتباط خضاب الدم مع أول اكسيد الكربون :			
أ – خضاب دم مؤكسج	ب- خضاب دم طبيعي	ج- فحم خضاب الدم	د- كاربامين خضاب الدم
(4) مكتشف الدورة الدموية الصغرى :			
أ – ويليم هارفي	ب- ابن النفيس	ج- مارسيلو مالبيكي	د- كارل لاند

السؤال الثاني : اجب عن الاسئلة التالية :



(1) ضع المسميات على الرسمة التالية :

(2) حدد موقع مايلي :

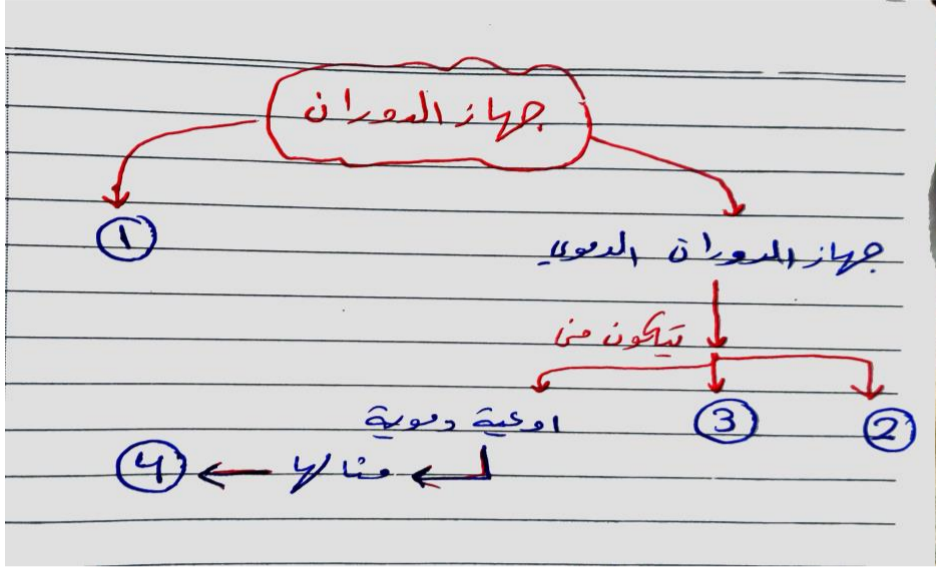
- أ (الطحال)
ب (الغدة التيموسية)
ج (اللوزتان)
د (الدسامات السينية)
- (3) اذكر وظيفة واحدة لكل مما يلي :
- أ (الدسام ثلاثي الشرف)
ب (الكريات البيض)
ج (الشعيرات الدموية)

(4) ماذا ينتج عن كل مما يلي :

- أ (اتحاد خضاب الدم مع الاوكسجين)
ب (اجتماع الضد مع مولد الضد من النوع نفسه)

السؤال الثالث : فسر علمياً ما يلي :

- (1) عدم عودة الدم من الشرايين الى القلب
(2) التبرع بالدم واجب انساني
(3) يكون الدم في القسم الايمن في القلب قاتماً
(4) انطباق الاوردة عند قطعها



السؤال الرابع : أجب عن الاسئلة التالية

1) لديك المخطط المجاور . انقل الأرقام المحددة عليه الى ورقة اجابتك

السؤال الخامس: قارن بين :

1) البطين الايمن والبطين الايسر من حيث (الشريان المتصل بكل منها ، نوع الدم في كل منهما ، الدسامات التي تفصل كل بطين عن الاذنيات)

السؤال السادس : تفكير ناقد :

تعرض شخص بحادث سيارة وبعد اسعافه الى المستشفى توضح انه بحاجة لنقل دم بسبب تعرضه دموي كبير .. وبعد فحص المريض تبين ان زمرة دمه نادرة وهي O والمطلوب ..

1) ماهي مولدات الارتصاص والراصات في دمه؟

2) ماهي الزمر الدموية التي يمكن أن يأخذ منها المريض الدم؟

3) ماذا اسمي صاحب هذه الزمرة ، ولماذا؟

4) عدد شرطين من شروط التبرع بالدم .

مع كامل المحبة ... الدكتور بشار ديوب ♥

