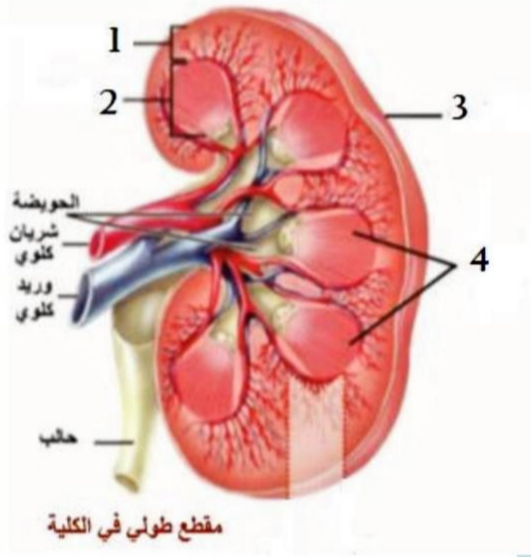


السؤال الاول : اختر الاجابة الصحيحة :

| | | | |
|--|------------|-----------------|---------------------|
| (1) من أقسام جهاز التنفس ويعد عضو التصويت : | | | |
| أ – البلعوم | ب- الحنجرة | ج- الرغامى | د- قصبتيين هوائيتين |
| (2) النسبة المئوية لغاز الاوكسجين في هواء الشهيق : | | | |
| أ – 21% | ب- 16.4% | ج- 79% | د- 4.2% |
| (3) يعد كل مما يلي عضواً اطراحياً ماعدا : | | | |
| أ – الكبد | ب- الجلد | ج- المعى الغليظ | د- جهاز التنفس |
| (4) جوف أبيض تنفتح فيه أهرامات مالبيكي بثقوب صغيرة : | | | |
| أ – الانابيب البولية | ب- الحالب | ج- المثانة | د- الحويضة |

السؤال الثاني : اجب عن الاسئلة التالية :



(1) ضع التسميات على الرسم التالية :

(2) حدد موقع مايلي :

أ (الرغامى

ج (غشاء الجنب.

(3) اذكر وظيفة واحدة لكل مما يلي :

أ (الخلايا المهديبة في الرغامى

ج (غشاء الجنب

(4) ماذا ينتج عن كل مما يلي :

أ (نقص أملاح الحديد أو نقص فيتامين ب من الغذاء . ب) تفاعلات الهدم الاستقلابية

السؤال الثالث : فسر علمياً ما يلي :

(1) اختلاف الاصوات عند البشر

(2) حلقات الرغامى ناقصة الاستدارة من الخلف

(3) تجنب الاكثار من الاغذية الحاوية على بروتين حيواني

(4) تجنب الاكثار من شرب الماء أثناء تناول الطعام

السؤال الرابع: قارن بين :

- (1) البول والعرق من حيث
(مكان الافراز – التركيب – الحالات التي يزداد افراز كل منهما)

السؤال الخامس : تفكير ناقد :



تناول شخص حلويات مكشوفة وبعد فترة أصبح يعاني من اصفرار في لون الجلد والعينين والبول ..

والمطلوب :

- (1) ماذا تتوقع المرض الذي اصاب الشخص؟ وما سببه؟

- (2) ما وظيفة الكبد؟

مع كامل المحبة ... الدكتور بشار ديوب 


Bashar Dayoub - بشار ديوب 
العلوم مع المدرس بشار ديوب 