

السؤال الاول : اختر الاجابة الصحيحة :

(1) طبقة في السن تلي الميناء وتشكل الجزء الأكبر من السن وفي وسطها قناة السن :

أ – الميناء	ب- العاج	ج- لب السن	د- الملاط
-------------	----------	------------	-----------

(2) بروز علي يتدلى من سقف البلعوم ويقوم باغلاق تجويف الانف في اثناء البلع لمنع مرور الطعام الى الانف :

أ – لسان المزمار	ب- اللهاة	ج- الزائدة الدودية	د- الزغابة المعوية
------------------	-----------	--------------------	--------------------

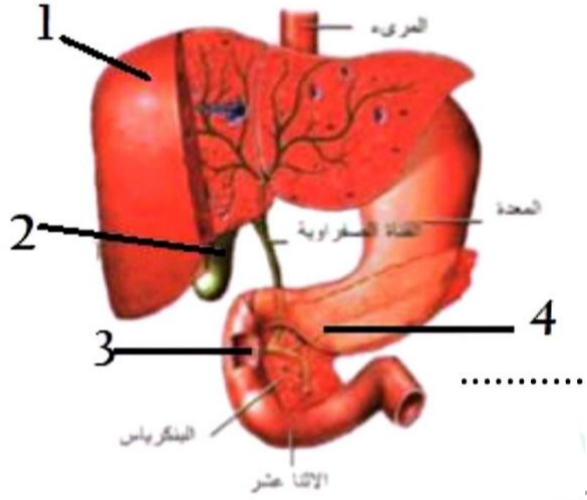
(3) مواد كيميائية توجد في العصارة الهاضمة تفكك جزيئات الغذاء المعقد الى بسيطة :

أ – الأملاح المعدنية	ب- انظيمات هاضمة	ج- ماء	د- الهرمونات
----------------------	------------------	--------	--------------

(4) أحد الأغذية الأتية يكون امتصاصه بلغمياً :

أ – سكر العنب	ب- الغليسرول	ج- حموض امينية	د- ماء
---------------	--------------	----------------	--------

السؤال الثاني : اجب عن الاسئلة التالية :



(1) ضع المسميات على الرسم التالية :

(2) حدد موقع مايلي :

أ ( الكبد ب ( الميناء. ج ( المرئ

جسم  
(3) اذكر وظيفة واحدة لكل مما يلي :

أ ( أنظيم البيسين. ب ( لسان المزمار. ج ( العصارة الصفراوية

(4) ماذا ينتج عن كل مما يلي :

أ ( التهاب الزائدة الدودية. ب ( نمو براعم الاسنان الدائمة

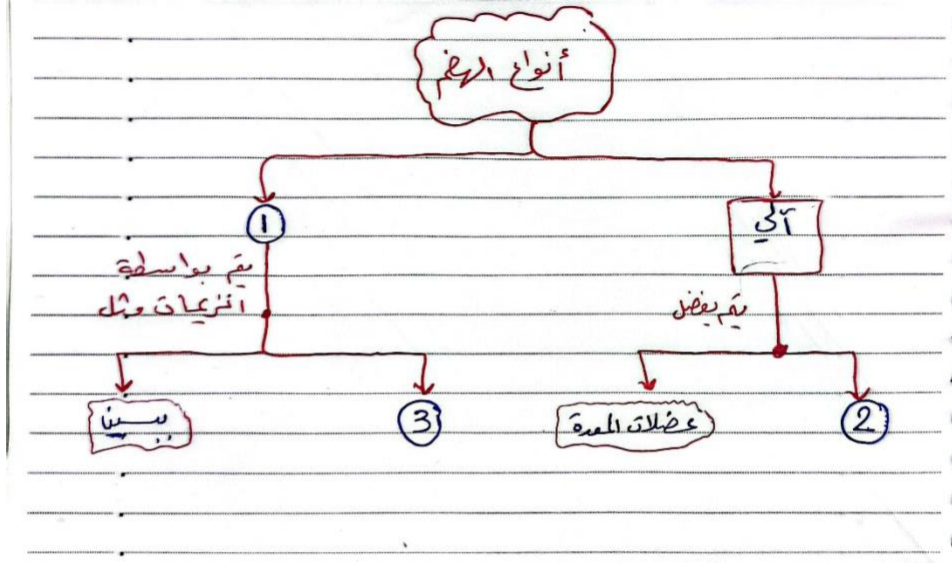
السؤال الثالث : فسر علمياً ما يلي :

(1) وصول اللقمة الى المعدة مهما كانت وضعية الجسم

(2) ضرورة استئصال الزائدة الدودية فوراً عند التهابها

(3) سطح المعى الدقيق واسعاً

(4) الأنزيم الذي يؤثر على النشاء يختلف عن الأنزيم الذي يؤثر في البروتين



السؤال الرابع : أجب عن الاسئلة التالية

- 1) لديك المخطط المجاور . انقل الأرقام المحددة عليه الى ورقة اجابتك
- 2) رتب الطبقات المكونة لتاج السن

السؤال الخامس: قارن بين :

- 1) العصارة المعدية - العصارة اللعابية من حيث (الموقع - الانزيم الداخل في تركيب كل عصارة - الغذاء الذي تؤثر فيه ) دي
- 2) اسنان دائمة - أسنان لبنية. من حيث ( العدد في كل فك - العمر الذي تظهر فيه )

السؤال السادس : تفكير ناقد :

يحدث الامتصاص لنواتج الهضم النهائية في بداية المعى الدقيق (العفج والمطلوب ...

- 1) ما نوع الهضم الذي يتعرض له النشاء في الفم والبروتين في المعدة ؟ وماهي نواتج هضم النشاء في الفم والبروتين في المعدة ؟
- 2) عدد العصارات الهاضمة التي تصب في العفج ؟ ( هام ونكشة )
- 3) قد يتم هضم الطعام في المعدة هضم ألي بواسطة عضلاتها .. ما انواع العضلات التي تدخل جدار المعدة ؟
- 4) سكر العنب والحموض الامينية هي نواتج هضم نهائية للنشاء والبروتين عبر اي دوران يتم امتصاصهم؟
- 5) لماذا برأيك لا يحدث امتصاص في المعى الغليظ ؟

مع كامل المحبة ... الدكتور بشار ديوب ♥

