

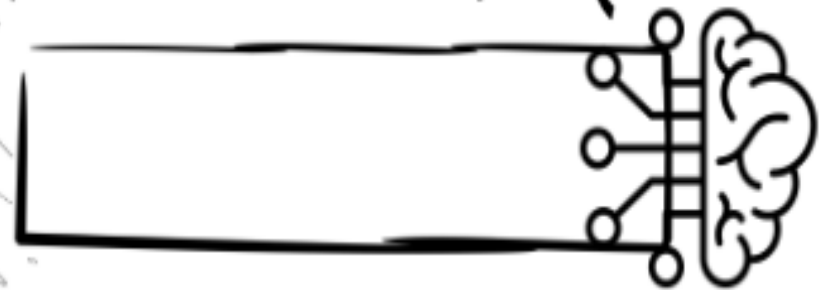
مذكرة المهارات الرقمية

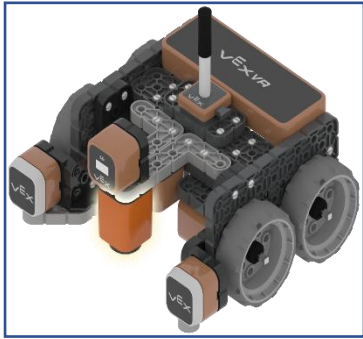
الصف الثالث المتوسط
الجزء الثاني من المقرر

تصميم المعلمة / إلهام باجبير



اسم مبرهجة المستقبل





إنشاء المتجر الإلكتروني	المتاجر الإلكترونية
تصميم المتجر الإلكتروني	
إدارة المتجر الإلكتروني	
صيانة أجهزة الحاسب	صيانة أجهزة الحاسب والتخزين السحابي
التخزين السحابي	
مهارات متقدمة في مايكروسوفت وورد	مهارات متقدمة في برامج الأوفيس
مهارات متقدمة في مايكروسوفت إكسل	
مهارات متقدمة في مايكروسوفت باوربوينت	
مستشعرات المسافة	مستشعرات الروبوت
مستشعرات العين	
مستشعرات الاصطدام	

محتوى المنهج

للصف / الثالث المتوسط

الجزء الثاني من المقرر

توزيع درجات مواد التقويم التكويني

توزيع درجات المهام الادائية والمشاركة والتفاعل				
المشاركة اثناء الحصة	التطبيق بالمعمل المدرسي	حل واجبات المذكرة	حل واجبات المنصة	مجموع الدرجات
١٠	١٠	١٠	١٠	٤٠

درجات الفترة الاولى	توزيع درجات تقويمات تحريرية وتطبيقات عملية (الفترة الاولى)					
	اختبار الوحدة الاولى	اختبار الوحدة الثانية	مجموع الاختبارات	تطبيقات العملية للوحدة الاولى	تطبيقات العملية للوحدة الثانية	مجموع تطبيقات
٢٠	١٠	١٠	٢٠	٢٠	٢٠	٤٠

درجات الفترة الاولى	توزيع درجات تقويمات تحريرية وتطبيقات عملية (الفترة الثانية)					
	اختبار الوحدة الثالثة	اختبار الوحدة الرابعة	مجموع الاختبارات	تطبيقات العملية للوحدة الثالثة	تطبيقات العملية للوحدة الرابعة	مجموع تطبيقات
٢٠	١٠	٦٠	٢٠	٢٠	٢٠	٤٠

المهام الادائية والمشاركة والتفاعل	تقويمات تحريرية وتطبيقات عملية	المجموع
٤٠	٦٠	١٠٠



ملاحظات



الوحدة الاولى: المتاجر الإلكترونية الجزء الثاني من المقرر الصف الثالث المتوسط

الدرس: إنشاء المتجر الإلكتروني

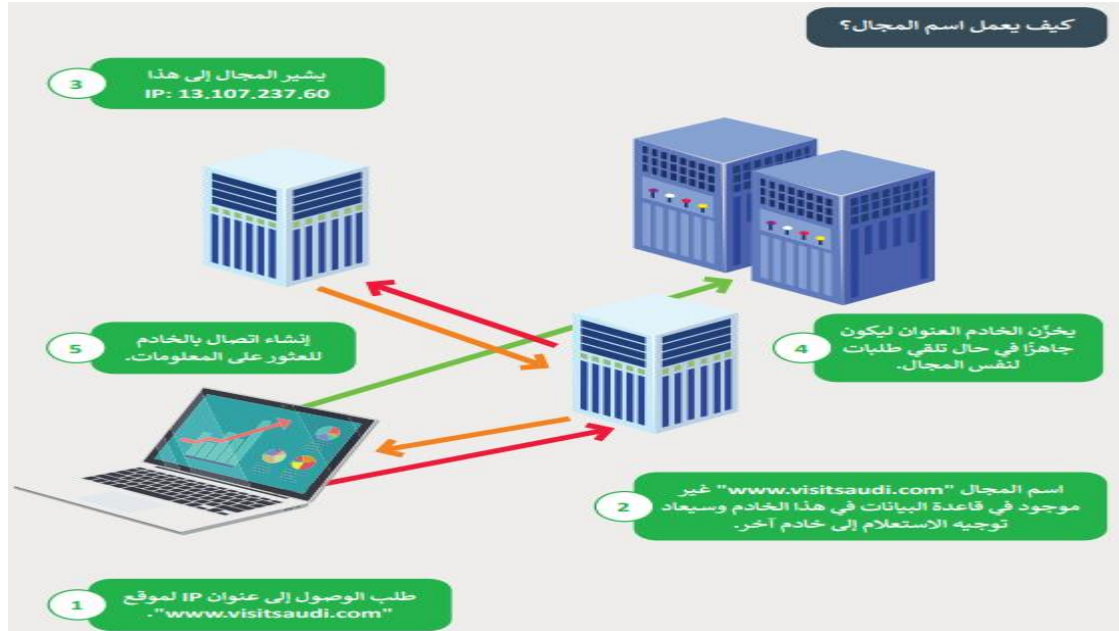
التاريخ: / / ١٤

مواصفات المتجر الإلكتروني الناجح

الاسم المناسب	تقييم المنتجات	التصميم الجيد	البنية الوظيفية	نتائج البحث في جوجل
---------------	----------------	---------------	-----------------	---------------------

مراحل إنشاء المتجر الإلكتروني

التخطيط	التصميم	التنفيذ	اختبار الموقع ونشره عبر شبكة الانترنت
---------	---------	---------	---------------------------------------



التاريخ: / / ١٤

الدرس: إنشاء المتجر الإلكتروني

تطبيق عملي



انشاء متجر إلكتروني
تغيير اسم مجال الموقع في ووردبريس المحلي

الوحدة الاولى: المتاجر الإلكترونية الجزء الثاني من المقرر الصف الثالث المتوسط

ملاحظات



الوحدة الأولى: المتاجر الإلكترونية الجزء الثاني من المقرر الصف الثالث المتوسط



ملاحظاتي

خطأ	صحيحة	حدد الجملة الصحيحة والجملة الخطأ:
✓	○	1. يتم تصميم مُخطَّط الصفحة الرئيسة للمتجر الإلكتروني في مرحلة التخطيط.
○	✓	2. من المهم اختيار اسم مجال يسهل تذكره والابتعاد عن الأسماء الطويلة أو الصعبة.
○	✓	3. تُستخدم أداة ووردبريس المحلي (Localwp) لتطوير واختبار أنظمة ووردبريس على حاسبك المحلي.
○	✓	4. تُتيح لك أداة ووكومرس (WooCommerce) إضافة وظائف التجارة الإلكترونية إلى نظام ووردبريس.



وزارة



الدرس: تصميم المتجر الإلكتروني

التاريخ: / /

تطبيق عملي

تحرير صفحات المتجر الإلكتروني

تصميم الصفحة الرئيسية

تصميم صفحة حول

إضافة ايقونات وسائل التواصل الاجتماعي

المعاينه

الوحدة الاولى: المتاجر الإلكترونية الجزء الثاني من المقرر الصف الثالث المتوسط

ملاحظات



تدريب 1

خطأ	صحيحة	حدّد الجملة الصحيحة والجملة الخاطئة:
✓	○	1. حجم النص الذي تُضيفه إلى صفحة متجر إلكتروني ثابت ولا يُمكنك تغييره.
○	✓	2. لإجراء تغييرات على إحدى صفحات موقع المتجر الإلكتروني عليك الانتقال من لوحة التحكم (Dashboard) إلى قسم صفحات (Pages).
✓	○	3. يتسم مظهر صفحات المتجر الإلكتروني بأنه قياسي ومُعزّف سابقاً، ولا يُمكن تخصيصه.
○	✓	4. يمكنك تبديل العرض بين شاشة الجوال وشاشة الأجهزة اللوحية من خلال زر معاينة (Preview).
○	✓	5. الصورة المرتبطة هي صورة يتم إدراجها في الصفحة وربطها تشعبياً بموقع داخل نفس المستند.

تدريب 2

رتّب الخطوات اللازمة لإدراج صورة في صفحة المتجر الإلكتروني:

1. اضغط على زر إضافة مكّون (Add block).
2. اضغط على خيار صورة (Image).
3. اضغط على زر رفع (Upload).
4. حدّد الصورة التي تريدها.
5. اضغط على زر فتح (Open).
6. غيّر نسبة العرض إلى الارتفاع (Aspect Ratio) والمحاذاة (Align).



ملاحظات



الوحدة الأولى: المتاجر الإلكترونية الجزء الثاني من المقرر الصف الثالث المتوسط



التاريخ: / /

الدرس: إدارة المتجر الإلكتروني

أهمية استخدام التصنيفات

- فرز المحتوى
- تحسين دقة نتائج البحث وتسهيل عملية التنقل
- جميع نتائج البحث
- مساعدة المستخدمين على التمييز
- تسهيل استخدام المتجر لكل من العميل والبائع

نصائح حول التصوير الفوتوغرافي للمنتج

- ✗ استخدام كاميرا جيدة ذات دقة عالية
- ✗ استخدام حامل ثلاثي للكاميرا (السبب) لتجنب الاهتزاز
- ✗ التقط الصورة بخلفية بيضاء (السبب) لتجنب تشتت الانتباه للعميل
- ✗ يفضل استخدام إضاءة جيدة من الإضاءة الطبيعية (السبب) قد تكون الإضاءة الطبيعية جيدة ولكنها قد تنشئ ضوءاً خافتاً يترك ظلالاً باهتة أو داكنة
- ✗ تجنب استخدام الفلاش (السبب) يؤدي إلى وجود توهج وألوان غير مرغوب بها في الصورة
- ✗ تجنب استخدام المرشحات

استراتيجية تسعير المنتج

تحديد السوق المستهدف	تحديد التكاليف	البحث عن المنافسين
استعراض الخصومات والعروض الترويجية	المراقبة والضبط	

ملاحظات



الوحدة الأولى: المتاجر الإلكترونية الجزء الثاني من المقرر الصف الثالث المتوسط



التاريخ: / /

الدرس: إدارة المتجر الإلكتروني

تطبيق عملي

إضافة تصنيفات المتجر
إضافة المنتجات إلى متجرك الإلكتروني
فتح موقع المتجر الإلكتروني
استعراض طلبات العملاء
اختبار المتجر الإلكتروني ونشره
تحسين محركات البحث

الوحدة الاولى: المتاجر الإلكترونية الجزء الثاني من المقرر الصف الثالث المتوسط

ملاحظات



خطأ	صحيحة	حدّد الجملة الصحيحة والجملة الخطأ:
<input type="checkbox"/>	<input checked="" type="checkbox"/>	1. يجب التأكد من أن شريط التنقل يعمل بشكل صحيح أثناء اختبار موقع المتجر الإلكتروني.
<input type="checkbox"/>	<input checked="" type="checkbox"/>	2. تتطلب عملية التسعير المراجعة والتعديل باستمرار.
<input type="checkbox"/>	<input checked="" type="checkbox"/>	3. يجب اختيار موفر استضافة إلكتروني موثوق به لنشر المتجر عبر الإنترنت.
<input type="checkbox"/>	<input checked="" type="checkbox"/>	4. يجب الاحتفاظ بنسخة احتياطية من الموقع الإلكتروني بانتظام لحمايته من المخترقين.
<input checked="" type="checkbox"/>	<input type="checkbox"/>	5. لا يُعدُّ من الضروري مراقبة الموقع الإلكتروني الخاص بك بحثًا عن التهديدات الأمنية.
<input type="checkbox"/>	<input checked="" type="checkbox"/>	6. يساعد تحسين محركات البحث الموقع الإلكتروني الخاص بك في الحصول على ترتيب أعلى في صفحات نتائج محرك البحث.

ملاحظات



الوحدة الأولى: المتاجر الإلكترونية الجزء الثاني من المقرر الصف الثالث المتوسط



التاريخ: / / ١٤هـ

الدرس: مشروع الوحدة

تنفيذ مشروع الوحدة

فتح برنامج أداة ووردبريس المحلي (LoccalWP) أو ما يشابه وتنفيذ التالي

اختيار اسم للمتجر

تغيير مظهر صفحات الموقع لجعلها للعملاء

أضف التصنيفات المناسبة إلى المتجر الإلكتروني

أضف المنتجات المناسبة

اختبر المتجر لتأكد من عمل كل شيء بشكل صحيح

صدر المتجر الإلكتروني

تسليم المعلمة تطبيقك قبل تاريخ: / / ١٤هـ

الوحدة الاولى: المتاجر الإلكترونية الجزء الثاني من المقرر الصف الثالث المتوسط

ملاحظات



التاريخ: / / ١٤٤٥ هـ

الدرس: صيانة الحاسب

مشاكل نظام التشغيل

المشكلة	تكتشف سبب المشكلة	اذا كان	حل المشكلة
الحاسب لا يستجيب للأوامر	اذا كان المشكلة تتعلق عن العمل	اذا كان من الممكن تحريك مؤشر الفأرة اذا تتعلق المشكلة بالبرنامج	يمكن إيقاف ذلك البرنامج الذي لا يستجيب باستخدام مدير المهام Ctrl+Shift+Esc ثم نضغط انهاء المهام
	تتعلق بنظام تشغيل ويندوز بأكمله	اذا لم يتحرك مؤشر الفأرة فإن المشكلة من النظام	عليك إعادة تشغيل الجهاز بالضغط على F4+Alt ثم اضغط على Enter
الحاسب يعمل ببطء	عند حفظ ملف أو تعديله تشعر ببطء الحاسب يبحث الحاسب عن مساحة متوفرة على محرك الأقراص لتخزين البيانات	ان لم يجد مساحة يقوم بتقسيم الملف إلى أجزاء صغيرة وتخزينه في مناطق غير متجاورة لا تجزئة الملف يؤدي إلى بطء الجهاز	ينبغي عليك إلغاء تجزئة محرك الأقراص بحاسبك وإعادة ترتيبه بصورة دورية

من حيث	محركات الأقراص الثابتة HDD	محركات الأقراص الصلبة SSD
إلغاء التجزئة	تستفيد من إلغاء التجزئة	تتضرر من إلغاء التجزئة
روؤس قراءة	خاصة بالكتابة والقراءة عندما يتم التجزئة يمكن للروؤس القفز من جزء إلى آخر للوصول إلى جميع أجزاء الملف	تخزن البيانات على بطاقة الذاكرة الرقمية
أجزاء متحركة	تحتوي على أجزاء متحركة	لا تحتوي على أجزاء متحركة

ملاحظات



الوحدة الثانية: صيانة الحاسب والتخزين الحاسبي الجزء الثاني من المقرر الصف الثالث



التاريخ : / / ١٤

الدرس: صيانة الحاسب

الوحدة الثانية: صيانة الحاسب والتخزين الحاسبي الجزء الثاني من المقرر الصف الثالث

المشكلة	تكتشف سبب المشكلة	إذا كان	حل المشكلة
مازلت المشكلة قائمة انتقل للخطوة التي تليها	تحقق من عدم وجود كابل يو أس بي متصلا بالحاسب او قرص فيديو رقمية	إذا كان متصل	قم بإزالة الجهاز المتصل
	قد يكون السبب هو أحد الأجهزة الطرفية (الفأرة ولوحة المفاتيح)	أوقف تشغيل الحاسب	محاولة إعادة تشغيله
	ارتفاع حرارة الحاسب وبطء الأداء ومشاكل أخرى	إذا تم أزال الأجهزة الطرفية حاول إعادة تشغيل الجهاز	ثم وصل جهاز واحد كل مرة واكتشف الجهاز المسبب للمشكلة
	إذا رأيت رسالة على شاشة حاسبك مثلا محرك الأقراص الثابت مفقود أو نظام التشغيل مفقود	أغلق الحاسب وانتظر حتى تنخفض حرارته	قم بتشغيله بعد انخفاض الحرارة
			عليك الاتصال بفني حاسب أو أخصائي الدعم لحل المشكلة

الحاسب لا يعيد التشغيل

ملاحظات



التاريخ: / / ١٤

الدرس: صيانة الحاسب

تطبيق عملي

باستخدام مدير المهام

Ctrl+Shift+Esc

الوحدة الثانية: صيانة الحاسب والتخزين الحسائي الجزء الثاني من المقرر الصف الثالث المتوسط

ملاحظات



التاريخ: / / ١٤هـ

الدرس: صيانة الحاسب

مشاكل محركات الأقراص الثابتة

المشكلة	نصائح تساعدك على حمايته وحماية البيانات الموجودة عليه
محركات الأقراص الثابتة	<ul style="list-style-type: none">✓ تجنب الحركة العنيفة عند نقل جهاز الحاسب✓ لا تستخدم الحاسب في درجات حرارة أو رطوبة عالية✓ إذا سمعت أي صوت خارج عن المألوف صادر من حسابك مثل الصفيير أو الاحتكاك من محرك الأقراص الثابت✓ عند توقف محرك الأقراص الثابت عن العمل
لوحة المفاتيح لا تعمل	<p>اقتراحات تساعد على حل المشكلة</p> <ul style="list-style-type: none">✓ تحقق من اتصال لوحة المفاتيح بشكل صحيح بالحاسب✓ أفضل لوحة المفاتيح ووصلها مرة أخرى✓ حاول توصيل لوحة المفاتيح بمنفذ يو أس بي (USB) مختلف إذا استمرت المشكلة جرب لوحة مفاتيح أخرى صالحة✓ أوقف حاسبك ثم أفضل لوحة المفاتيح وأعد توصيلها ثم أعد تشغيل الحاسب
لا يوجد صوت	<ul style="list-style-type: none">✓ تحقق من اتصال مكبر الصوت أو سماعات الرأس بالحاسب بشكل صحيح✓ تحقق من زر كتم الصوت في مكبرات الصوت وشريط المهام في ويندوز✓ تحث من أشرطة تمرير الصوت (من التطبيق والويندوز)✓ تحقق من مستوى الصوت في مكبرات الصوت✓ تحقق من عدم وجود مكبرات صوت أخرى متصلة✓ تأكد من عدم اتصال مكبرات صوت بلوتوث بالحاسب✓ تأكد من عدم تعرف الحاسب على شاشتك كمكبر صوت بدل إلى السماعة العادية

الوحدة الثانية: صيانة الحاسب والتخزين الحسائي الجزء الثاني من المقرر الصف الثالث المتوسط

ملاحظاتي



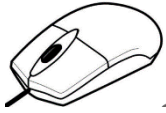


التاريخ : / / ١٤هـ

الدرس: صيانة الحاسب

الأجهزة الملحقة بالحاسب

اقتراحات تساعد على حل المشكلة



- ✓ تأكد من اتصال الفأرة بجهاز الحاسب بصورة صحيحة
- ✓ أفصل الفأرة ثم أعد توصيلها بمنفذ يو اس بي (USB) مختلف
- ✓ إذا كنت تستخدم فأرة ضوئية ، تأكد من أن مسند الفأرة وبالتالي ستتوقف الفأرة عن العمل
- ✓ غير البطاريات بشكل دوري إذا كانت الفأرة من نوع اللاسلكي
- ✓ إذا توقفت الفأرة عن العمل اضغط على المفاتيح Ctrl+S لحفظ عملك ثم استخدم المفاتيح Alt+F4 لإغلاق التطبيق

الفأرة لاتعمل

الوحدة الثانية: صيانة الحاسب والتخزين الحسائي الجزء الثاني من المقرر الصف الثالث المتوسط

ملاحظات



التاريخ: / / ١٤

الدرس: صيانة الحاسب

مشاكل الاتصال بالإنترنت

قم بالتالي	تحقق من التالي
✓ ربما تم سحب كابل الشبكة	✓ أن كابلات الشبكة موصلة بشكل آمن على كلا الجانبين
✓ إذا كانت الشبكة متصلة على بقية الأجهزة باستثناء جهازك فأول تغير مناف الايثرنت في جهاز التوجيه او المحول ✓ إذا بقيت المشكلة قائمة تأكد من اعدادات البروتوكول الخاصة بمحول الشبكة	✓ اتصال أجهزتك الأخرى بالانترنت سيساعدك هذا في تحديد ما اذا كانت المشكلة تقتصر على جهاز الحاسب أم لا
✓ حاول وضع الموجة اللاسلكي في مكان متوسط أو مرتفع بالمنزل لتوزيع الإشارة على المنزل بالتساوي وذلك لإبعاد أي أجهزة قد تسبب تداخلا مغناطيسيا او لاسلكيا	✓ قوة إشارة الشبكة اللاسلكية في ارجاء المنزل
✓ أوقف تشغيل جهاز التوجيه الخاص بك وانتظر دقيقة ثم أعد تشغيله ✓ إذا استمرت المشكلة اتصل بمزود الخدمة للحصول على المساعدة	✓ ملاحظة أضواء جهاز التوجيه مضاءة كما ينبغي (إن كانت لاتعمل)
✓ إعادة ضبط الموجة الخاص بك ليتم تجديد كافة عناوين IP للحصول على اتصال جيد	✓ إذا فقدت عنوان IP يصبح الاتصال غير ممكن

توقف الانترنت عن العمل

الوحدة الثانية: صيانة الحاسب والتخزين الحسائي الجزء الثاني من المقرر الصف الثالث المتوسط

ملاحظاتي



الدرس: صيانة الحاسب

التاريخ: / / ١٤

تطبيق عملي

الحصول على عنوان IP

الوحدة الثانية: صيانة الحاسب والتخزين الحسائي الجزء الثاني من المقرر الصف الثالث المتوسط

ملاحظات



التاريخ : / / ١٤ هـ

الدرس: التخزين السحابي

التخزين السحابي / من أهم تقنيات تخزين الملفات ومشاركتها حيث يتم تخزين الملفات سحابيا وعلى مجموعة خوادم عبر الانترنت

عيوب استخدام التخزين السحابي	مميزات استخدام التخزين السحابي
<p>✗ الاتصال بالانترنت عدم القدرة للوصول لملفاتك إن لم يتوفر الانترنت أو ببطء بالاتصال</p> <p>✗ الأمان في حال عدم استخدامك لكلمات مرور قوية قد تواجه مشاكل أمنية</p> <p>✗ مخاطرة عدم التوفير (قد تكون السحابة الالكترونية غير متاحة مؤقتا) وتكون أنت في امس الحاجة لملفاتك</p>	<p>✓ حماية البيانات من أخطار المشكلات التقنية</p> <p>✓ الوصول إلى بياناتك من أي مكان</p> <p>✓ مشاركة والتعاون بإرسال أحد ملفاتك / مجلداتك لاصدقائك</p>

تطبيق عملي

التخزين على جوجل درايف

تحميل الملفات والمجلدات

تنزيل الملفات والمجلدات

ملاحظات



الوحدة الثانية: صيانة الحاسب والتخزين الحسبي الجزء الثاني من المقرر الصف الثالث المتوسط



التعاون في جوجل درايف

مشاركة الملفات أو المجلدات في جوجل درايف

- يتيح لك هذا الخيار مشاركة ملفاتك ومجلداتك مباشرة مع مستخدمي جوجل درايف
- عليك تعيين الأذونات الخاصة بالمستخدمين الذين تود مشاركة الملفات معهم (إمكانية احرير الملفات - او التعليق عليها او تصفحها فقط)
- هناك ثلاث فئات للأذونات الخاصة بالمستخدمين يتعين على المالك معرفتها

الاعدادات الافتراضية للفئات	فئات المستخدمين حسب الأذونات	
يمكنه تنزيل وطباعة ونسخ الملف او المجلد	المستخدم الذي يمكنه عرض الملف ولكن لايمكنه تغيير أو مشاركته مع الآخرين	المشاهدة
	المستخدم الذي يمكنه عرض الملف وإبداء التعليقات والاقتراحات ولكن لايمكنه تغيير أو مشاركته مع الآخرين	المعلق
يمكنه تغيير الاذونات ومشاركة الملف	المستخدم الذي يمكنه إجراء تغييرات مثل ازاله الملفات أو اضافةتها إلى مجلد او تعديل المستندات أو قبول اقتراحات او رفضها ومشاركتها مع الآخرين	المحرر

ملاحظات



تطبيق عملي

تغيير اذونات المحرر


مشاركة الرابط بـجوجل درايف

إيقاف مشاركة الملفات او المجلدات في جوجـل درايف

ملاحظاتـي



صل بين كل أيقونة ووظيفتها المناسبة:

تقييد امتيازات تحرير الملفات.	
معاينة الملفات والمجلدات التي يشاركها الآخرون معك.	
مشاهدة الملفات والمجلدات المخزنة على حسابك في جوجل درايف.	
مشاركة الملفات والمجلدات مع مستخدم لا يشترط أن يكون لديه حساب جوجل.	<input checked="" type="checkbox"/> يمكن للمحررين تغيير الأذونات ومشاركة العناصر
تحديد الأذونات للمستخدمين في مجلد تشاركه.	
اختيار أيقونة مشاركة (Share) من القائمة.	

ملاحظاتي





ملاحظات



.....

.....

.....

.....

.....

.....

.....

.....

.....

.....



الوحدة الثانية: صيانة الحاسب والتخزين الحسبي الجزء الثاني من المقرر الصف الثالث المتوسط

خطأ	صحيحة	حدد الجملة الصحيحة والجملة الخاطئة:
<input type="radio"/>	<input checked="" type="checkbox"/>	1. يُعدُّ جوجل درايف أداة تستخدم للتخزين السحابي.
<input checked="" type="checkbox"/>	<input type="radio"/>	2. يمكن لمالك المجلد الذي تمت مشاركته على جوجل درايف منح أذونات لفئة واحدة.
<input type="radio"/>	<input checked="" type="checkbox"/>	3. يمكن لأي مستخدم بإذن مُحَرَّر (Editor) لمجلد تمت مشاركته على جوجل درايف أن يغيّر محتواه.
<input checked="" type="checkbox"/>	<input type="radio"/>	4. تشترط مشاركتك الملفات أوالمجلدات على جوجل درايف مع مستخدم، أن يكون لديه حساب على جوجل.
<input checked="" type="checkbox"/>	<input type="radio"/>	5. يسمح إذن مشاهد (Viewer) للمستخدم بعرض الملف و تغييره.
<input type="radio"/>	<input checked="" type="checkbox"/>	6. يسمح إذن المعلق (Commenter) للمستخدم بعرض الملف والمشارك والتعليق عليه.
<input type="radio"/>	<input checked="" type="checkbox"/>	7. يمكن للمُحَرَّر (Editor) إضافة الملفات وإزالتها من مجلد جوجل درايف تمت مشاركته.
<input checked="" type="checkbox"/>	<input type="radio"/>	8. يمكن للمُحَرَّر (Editor) تغيير أذونات الأشخاص الآخرين الذين يعملون على ملف، إذا كانوا يمتلكون هذا الملف.
<input type="radio"/>	<input checked="" type="checkbox"/>	9. يمكنك تحميل ملف من حاسبك إلى قسم تخزين ملفاتي (My Drive) في جوجل درايف إذا توفر لديك حساب جوجل.
<input type="radio"/>	<input checked="" type="checkbox"/>	10. يمكن للمستخدمين التعاون في العمل على نفس الملف الذي تمت مشاركته وفي نفس الوقت.
<input checked="" type="checkbox"/>	<input type="radio"/>	11. لا يمكنك إيقاف مشاركة مجلد في جوجل درايف.

التاريخ : / / ١٤هـ

الدرس : مشروع الوحدة

تنفيذ مشروع الوحدة

في بعض الأحيان لديك مشكلة في الاتصال بالإنترنت نفذ الخطوات الآتية لتوضيح هذه المشكلة ستواجه لأي شخص تفضل مساعدته وتقوم من خلال الجدول التالي سؤاله وتعبئة البيانات ومن ثم تقدم له النصائح المطلوبة من خلال دراستك مع توثيق لك

اسم صاحب المشكلة	
واجهتك مشكلة أثناء اتصالك بالإنترنت	
إن كان بالمكان تحديد نوع المشكلة	
ماهي الإجراءات التي قمت بها لمعاودة الاتصال بالإنترنت	
اسمح لي بتقديم بعض النصائح عليك مراعاتها لتكون متصل دوماً بالإنترنت	
كلمة شكر تقدمها	

تسليم المعلمة مهمتك قبل تاريخ : / / ١٤هـ

الوحدة الثانية: صيانة الحاسب والتخزين الحسائي الجزء الثاني من المقرر الصف الثالث المتوسط

ملاحظاتي



الدرس: مهارات متقدمة في مايكروسوفت وورد التاريخ: / / ١٤هـ

تطبيق عملي

استخدام القوالب

تحرير القالب

تطبيق العناوين

إضافة جدول محتويات

تحديث جدول المحتويات

قائمة مخصصة ذات تعداد تقطي

الوحدة الثالثة: مهارات متقدمة في برامج الأوفيس الجزء الثاني من المقرر الصف الثالث المتوسط

ملاحظاتي



خطأ	صحيحة	حدد الجملة الصحيحة والجملة الخطأ:
✓	○	1. ليس من الضروري تطبيق أنماط على العناوين لإضافة جدول محتويات تلقائي.
○	✓	2. يسمح لك برنامج مايكروسوفت وورد بترجمة كامل المستند أو أجزاء منه.
✓	○	3. يمكنك إعادة استخدام المحتوى من مستند تم حفظه محليًا على جهاز الكمبيوتر الخاص بك.
○	✓	4. لتطبيق ترقيم القائمة متعددة المستويات، يجب عليك استخدام زيادة المسافة البادئة.
✓	○	5. لا يمكنك تحديد رقم البداية لقائمة الترقيم.
○	✓	6. يسمح برنامج مايكروسوفت وورد بإدراج قالب جدول المحتويات وكتابة محتوياته يدويًا.
○	✓	7. عند ترجمة مستند بأكمله، يتم إنشاء مستند منفصل.



الدرس: مهارات متقدمة في مايكروسوفت إكسل التاريخ: / / ١٤ هـ

يمكنك استخدام التحقق من صحة البيانات لتنفيذ الآتي:

- حصر البيانات على عناصر محددة سابقا من القائمة
- تقييد الأرقام في نطاق محدد
- تقييد التواريخ ضمن إطار زمني معين
- تقييد الوقت ضمن إطار زمني معين
- تحديد عدد أحرف النص
- التحقق من صحة البيانات استنادا إلى الصيغ أو القيم الموجودة

تطبيق عملي

التحقق من صحة البيانات
تأمين خلايا ورقة العمل
أنواع البيانات المرتبطة

الوحدة الثالثة: مهارات متقدمة في برامج الأوفيس الجزء الثاني من المقرر الصف الثالث المتوسط

ملاحظاتي



خطأ	صحيحة	حدد الجملة الصحيحة والجملة الخطأ:
✓	○	1. يمكنك إنشاء جدول محتويات تلقائي حتى إذا لم تطبق الأنماط على العناوين.
○	✓	2. عند تعيين منطقة طباعة في مستند، يمكن إضافة المزيد من الخلايا إلى هذه المنطقة.
○	✓	3. يمكن استخدام التحقق من صحة البيانات للحد من عدد الأحرف.
✓	○	4. لتجميد صف في جدول بيانات، عليك تحديد الخلية الأولى على يسار العمود.
✓	○	5. لا يمكنك استخدام التحقق من صحة البيانات لتقييد البيانات على عناصر محددة سابقاً في قائمة.
○	✓	6. لتحويل نص إلى نوع بيانات مرتبط، عليك أولاً تحويله إلى جدول.
○	✓	7. لإغلاق أدوات الرأس والتذييل، عليك الضغط على مفتاح (ESC).

الوحدة الثالثة: مهارات متقدمة في برامج الأوفيس الجزء الثاني من المقرر الصف الثالث المتوسط

ملاحظاتي





التاريخ: / / ١٤

الدرس: تدريبات

صل بين كل أيقونة ووظيفتها المناسبة:

إضافة صورة لخلفيتك.		التنسيق كجدول
تعيين منطقة طباعة محددة.		منطقة الطباعة
إبقاء منطقة معينة من ورقة العمل مرئية دائماً.		تجميد أجزاء
التحكم في القيم التي يتم إدخالها في خلية.		ماتر حفر...
باستخدام هذا الخيار، بعض الخلايا لا يمكن تعديلها.		حماية ورقة
ربط البيانات من مجموعة نوع بيانات معينة.		التلفية
تحويل نطاق من الخلايا إلى جدول.		تسليم ناحية الطباعة
يلغي تحديد منطقة الطباعة.		

الوحدة الثالثة: مهارات متقدمة في برامج الأوفيس الجزء الثاني من المقرر الصف الثالث المتوسط

ملاحظاتي





الدرس: مهارات متقدمة في مايكروسوفت باوربونت التاريخ: / / ١٤هـ

تطبيق عملي

- تطبيق الشكل الرئيس للشريحة
- إضافة صورة خلفية العرض
- تغيير خيارات حجم الشريحة
- عرض الشرائح بالألوان أو بتدرج الرمادي
- إضافة وتعديل التخطيطات
- تشغيل العرض التلقائي
- تصدير العرض التلقائي

الوحدة الثالثة: مهارات متقدمة في برامج الأوفيس الجزء الثاني من المقرر الصف الثالث المتوسط

ملاحظات



الدرس: تدريبات التاريخ: / / ١٤هـ

خطأ	صحيحة	حدد الجملة الصحيحة والجملة الخطأ:
✓	○	1. عند إنشاء عرض تقديمي مخصص، يمكنك تحديد الشرائح التي تريد تقديمها، ولكن لا يمكنك تغيير الترتيب الذي ستظهر به.
✓	○	2. يبدأ عرض الشرائح (slide show) دائمًا من الشريحة الأولى.
○	✓	3. الشريحة الرئيسة هي شريحة مصممة سابقًا.
✓	○	4. في مايكروسوفت باوربوينت تطبع عرضك التقديمي بالألوان فقط.
✓	○	5. يمكنك إنشاء تخطيط (layout) من البداية، لكن لا يمكنك تعديل التخطيطات الحالية.
✓	○	6. عند إضافة صورة خلفية إلى الشريحة الأولى من العرض التقديمي، يتم تطبيقها على جميع الشرائح.
○	✓	7. يحتوي مايكروسوفت باوربوينت على سحابة محسنة تتيح التدريب على عرض الشرائح.

الوحدة الثالثة: مهارات متقدمة في برامج الأوفيس الجزء الثاني من المقرر الصف الثالث المتوسط

ملاحظاتي





صل كل أداة من أدوات التطبيق بوظيفتها:

إضافة وتعديل تخطيط الشريحة.				نسخ الخلفية
إضافة صورة خلفية إلى الشرائح الخاصة بك.				حجم الشريحة
إضافة تخطيط جديد.				من البداية
عرض الشرائح من الشريحة الأولى.				إعداد عرض الشرائح
إنشاء عرض تقديمي مخصص.				إدراج تخطيط
تغيير جانب الشريحة واتجاهها.				الشكل الرئيسي للشريحة

ملاحظاتي



ملاحظات



الوحدة الثالثة: مهارات متقدمة في برامج الأوفيس الجزء الثاني من المقرر الصف الثالث المتوسط



التاريخ: / / ١٤ هـ

الدرس: مشروع الوحدة

تطبيق عملي

المطلوب بالمشروع

○ الدخول على محرك البحث

○ تبحث عن كلا من

اسم مبرمجة المستقبل /

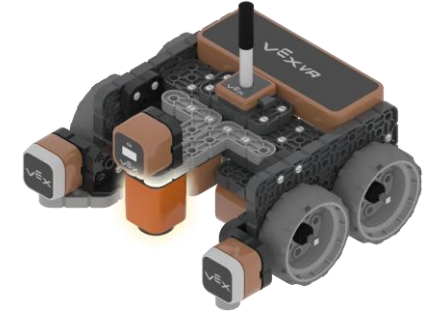
	اسم مبرمجة المستقبل /
	مهرة برنامج الورد لم يسبق لك التعرف عليها
	مهرة برنامج إكسل لم يسبق لك التعرف عليها
	مهرة برنامج باوربوينت لم يسبق لك التعرف عليها

○ وإرسالها ل معلمة عن طريق البادليت

قبل تاريخ: / / ١٤ هـ



ملاحظات



الوحدة الرابعة: مستشعرات الروبوت الجزء الثاني من المقرر الصف الثالث المتوسط

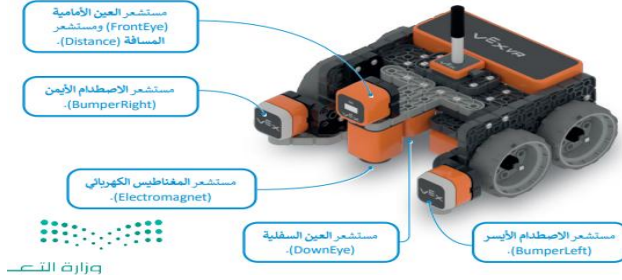


الدرس: مستشعرات المسافة

التاريخ: / / ١٤

أنواع المستشعرات

مستشعرات الاصطدام / مستشعر المسافة / مستشعر العين
مقارنة بين الحواس البشرية والمستشعرات للروبوت با



مستشعرات الروبوت	حواس الانسان
مستشعر الاصطدام	اللمس
مستشعر المسافة	الرؤية
مستشعر العين	

مستشعر المسافة / يساعد الروبوت على التنقل من خلال اكتشاف موقعه وأي شيء قد يكون في مساره
يمكنه قياس المسافة بينهما وبين كائن ما في بيئتها وله نوعان من المستشعرات

نوع المستشعر	يتميز	استخداماته	صورة توضيحية
مستشعر المسافة بالموجات فوق صوتية	يقيس مستشعر الموجات فوق صوتية المسافة إلى جسم المستهدف عن طريق ارسال موجات فوق صوتية	<ul style="list-style-type: none"> لقياس منسوب المياه والسوائل في خزان تقنية الوقوف الذاتي أنظمة السلامة المضادة للاصطدام بالسيارات 	
مستشعر المسافة بالليزر	جهاز يستخدم شعاع الليزر لتحديد المسافة إلى جسم نظرا لسرعة الضوء الفائقة يمكن لمستشعرات الليزر قياس المسافة بدقة	<ul style="list-style-type: none"> مراقبة الجودة عملية المراقبة في وضع المكونات بدقة أثناء عملية التجميع في صناعة السيارات 	

ملاحظات



الوحدة الرابعة: مستشعرات الروبوت الجزء الثاني من المقرر الصف الثالث المتوسط

الدرس: مستشعرات المسافة

التاريخ: / / ١٤هـ

لبنات فئة الاستشعار

لبنات المراسيل

هي لبنه لها شكل دائري أو سداسي لا يمكن استخدامها بمفردها تستلم مع لبنه أخرى مثل (التحكم – العمليات)

لبنات مستشعر المسافات

تحتوي لبنتين أساسية
لبنه المسافة الأمامية وجدت كائنا؟
لبنه المسافة الأكاكية في ()

لبنات المراسيل المنطقية

هي لبنات ذات شكل سداسي لتكوين الشروط
وتكون النتائج التي ترسلها هذه الشروط هي
صواب أو خطأ



ملاحظات



الوحدة الرابعة: مستشعرات الروبوت الجزء الثاني من المقرر الصف الثالث المتوسط



الدرس: مستشعرات المسافة

التاريخ: / / ١٤

تطبيق عملي

تجنب عائق متبوع بقرار الانعطاف

يخزن متغير Distance_to_left قيمة المسافة عندما يتعطف الروبوت إلى اليسار.

يخزن متغير Distance_to_right قيمة المسافة عندما يتعطف الروبوت إلى اليمين.

تم مقارنة قيمتي المسافة، ويتعطف الروبوت باتجاه المسافة الأطول الخالية.

ملاحظات

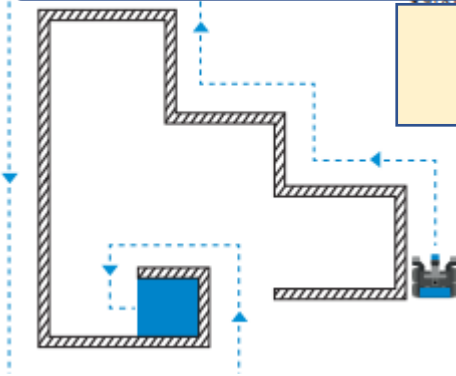


الوحدة الرابعة: مستشعرات الروبوت الجزء الثاني من المقرر الصف الثالث المتوسط

الدرس: مستشعرات المسافة

التاريخ: / / ١٤

تطبيق عملي



برمجة الروبوت ليتحرك باتباع الحائط

تعريف Follow the wall

إذا كانت المسافة أكبر من 200 ملليمتر.

إذا كانت المسافة الأمامية < 200 mm في

تحرك الروبوت إلى الأمام بنقار وحدة مربعة.

تحرك إلى الأمام عدد 200 mm

وتعطف 90 درجة إلى اليسار للتحرك عن الحائط

تعطف اليسار لمدة 90 درجة

وإلا فإنه يتعطف إلى الاتجاه السابق بالتعطاف 90 درجة إلى اليمين.

تعطف يمين لمدة 90 درجة

عندما يبتدئ الروبوت مبرمج لاتباع الحائط إلى الأبد.

إلى الأبد

Follow the wall

إذا كانت المسافة الخالية أمام الروبوت أكبر من طول وحدة مربعة (200 ملليمتر)، فإن الروبوت ينفذ حالة إذا (if).

إذا كانت المسافة أقل من 200 ملليمتر، عندها سيتم تنفيذ حالة آخر (else).

طابق اللبئات في العمود الأيمن مع وصفها الصحيح في العمود الأيسر باستخدام أرقام اللبئات:

<p>٤ تُستخدم للتعليق على المقطع البرمجي.</p>	<p>1 المسافة الأمامية في mm</p>
<p>3 تجعل المقطع البرمجي الموجود بداخلها يتكرر لعدد غير محدد بدون توقف.</p>	<p>2 المسافة الأمامية ووجدت كائنًا؟</p>
<p>1 تُرجع المسافة الخالية التي اكتشفها مستشعر المسافة.</p>	<p>3 إلى الأبد</p>
<p>يتم استخدامها لبرمجة الروبوت لأداء مهمتين مختلفتين حسب الحالة.</p>	<p>4 comment</p>

الوحدة الرابعة: مستشعرات الروبوت الجزء الثاني من المقرر الصف الثالث المتوسط

ملاحظات

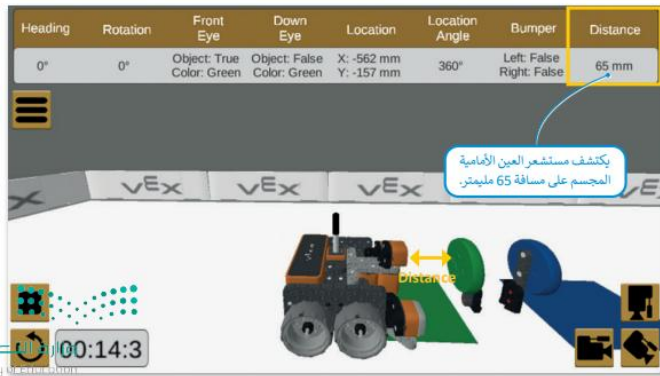
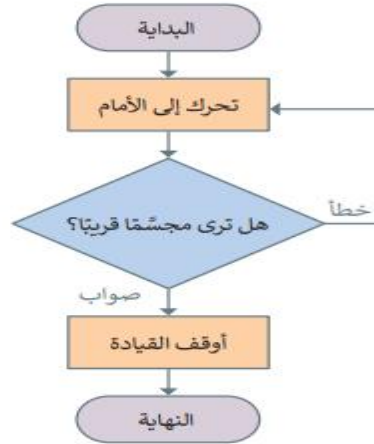




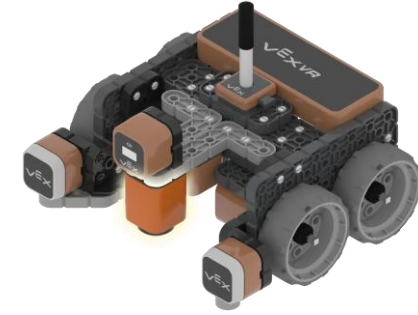
الدرس: مستشعرات العين التاريخ: / / ١٤هـ

تطبيق عملي

استشعار كائن عبر مستشعر العين الأمامية



ملاحظاتي

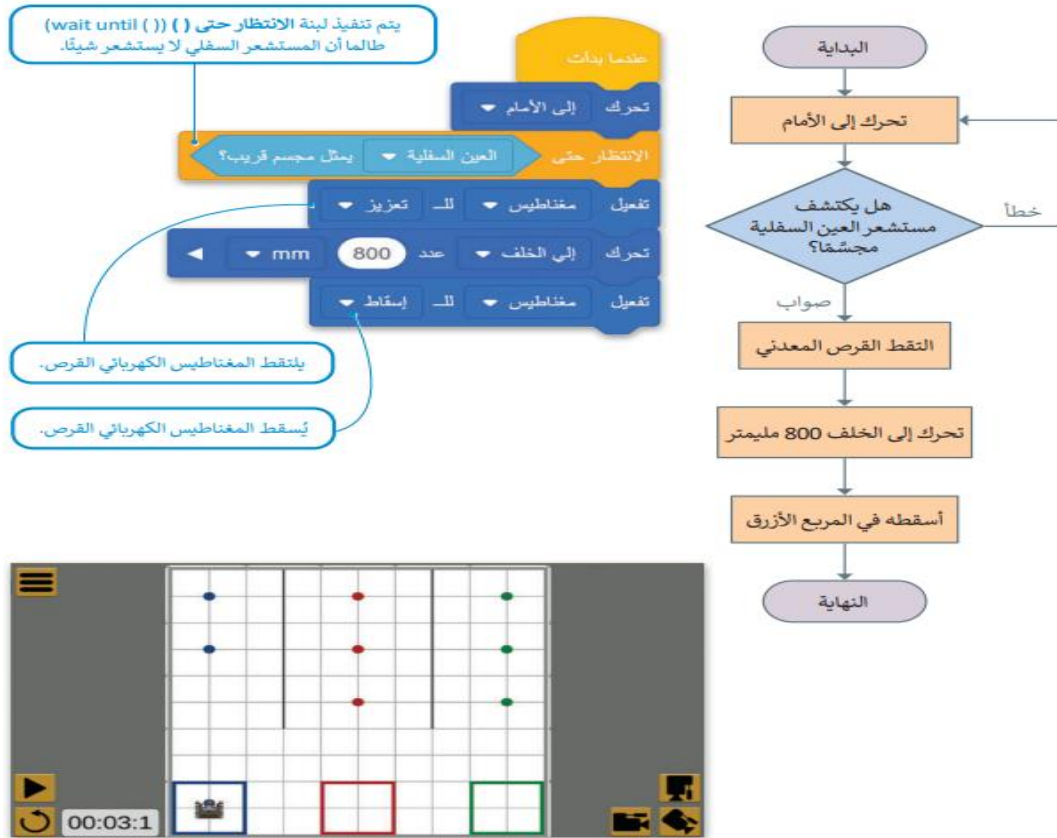


الوحدة الرابعة: مستشعرات الروبوت الجزء الثاني من المقرر الصف الثالث المتوسط

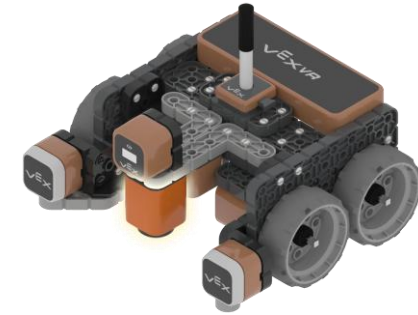


تطبيق عملي

استشعار كائن عبر مستشعر العين السفلية



ملاحظاتي



الوحدة الرابعة: مستشعرات الروبوت الجزء الثاني من المقرر الصف الثالث المتوسط



تطبيق عملي

استشعار لون عبر مستشعر العين الأمامية



شغل نفس المقطع البرمجي، ولكن هذه المرة حدّد من القائمة المتسدلة لبنة مستشعر العين السفلية. ماذا تلاحظ؟



يتم تنفيذ لبنة الانتظار حتى () (Wait until) طالما أن مستشعر العين الأمامية لا يستشعر اللون الأخضر.

يستشعر مستشعر العين الأمامية اللون.

في حال لم يستشعر مستشعر العين الأمامية اللون الأحمر أو الأخضر أو الأزرق، فإن لوحة القيادة تعرض الكائن (Object): خطأ (False)، واللون (Color): لا يوجد لون.

Heading	Rotation	Front Eye	Down Eye	Location	Location Angle	Bumper	Distance
7°	7°	Object: True Color: Green	Object: False Color: Green	X: -562 mm Y: -157 mm	7°	Left: False Right: False	65 mm

الوحدة الرابعة: مستشعرات الروبوت الجزء الثاني من المقرر الصف الثالث المتوسط


ملاحظاتي





تطبيق عملي

توجيه روبوت الواقع الافتراضي حسب عوائق البيئة المحيطة



تعريف Route after green disk

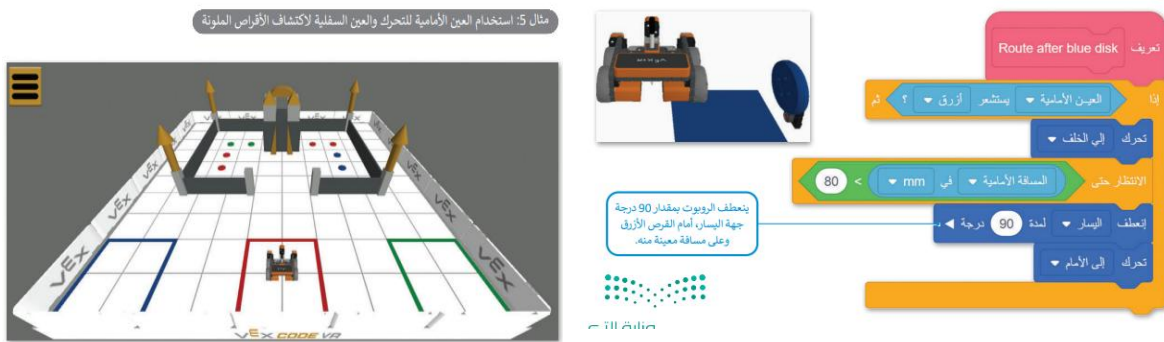
إذا العين الأمامية ▶ يستشعر الأخضر ▶ ثم

الانتظار حتى المسافة الأمامية في mm < 80

إمطف يمين ▶ لمدة 90 درجة ▶

تحرك إلى الأمام

يتمتع الروبوت بمقدار 90 درجة إلى اليمين، أمام القرص الأخضر وعلى مسافة معينة منه.



تعريف Route after blue disk

إذا العين الأمامية ▶ يستشعر الأزرق ▶ ثم

الانتظار حتى المسافة الأمامية في mm < 80

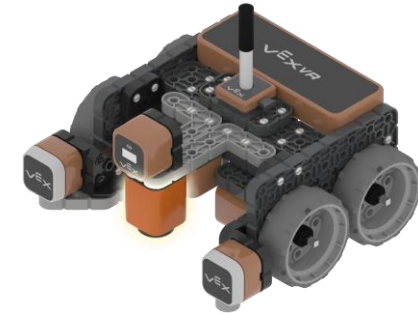
إمطف اليسار ▶ لمدة 90 درجة ▶

تحرك إلى الأمام

يتمتع الروبوت بمقدار 90 درجة جهة اليسار، أمام القرص الأزرق وعلى مسافة معينة منه.

مثال 5: استخدام العين الأمامية للتحرك والعين السفلية لاكتشاف الأقراص الملونة

ملاحظاتي



الوحدة الرابعة: مستشعرات الروبوت الجزء الثاني من المقرر الصف الثالث المتوسط



أشير إلى أن هذا المذكرة لاتعني عن المصدر الذي وفرته وزارة التعليم
وهو الكتاب الإلكتروني

إعداد وتصميم المذكرة
المعلمة إلهام باجبير