



# الذكاءات المتعددة

دليل المتدرب

إبراهيم بن عبدالله الشريف

خبير التدريب والتطوير المهني

مختبر المهارات الاحترافية | Professional Skills Lab

## فهرس المحتويات

### المحاور الرئيسية

3	أهداف البرنامج
4	المحور الأول: نظرية الذكاءات المتعددة - الأساس العلمي
5	المحور الثاني: الذكاءات الثمانية (الخريطة الذهنية)
6	المحور الثالث: الذكاء اللغوي والمنطقي
7	المحور الرابع: الذكاء المكاني والموسيقي
8	المحور الخامس: الذكاء الجسمي والطبيعي
9	المحور السادس: الذكاء الشخصي والاجتماعي
10	المحور السابع: الذكاءات المتعددة في التعلم والتدريب
11	المحور الثامن: تطبيق الذكاءات في بيئة العمل
12	المحور التاسع: قياس وتطوير الذكاءات المتعددة
13	المحور العاشر: نموذج PATHS للتطبيق العملي (الخريطة الذهنية)
14	نشاط: اكتشاف ذكاءاتك المتعددة

### الملحقات

16	خطة التطوير المهني
17	صفحات الملاحظات (5 صفحات)
22	استمارة تقييم المدرب
23	استمارة تقييم البرنامج التدريبي
24	الخاتمة



## أهداف البرنامج التدريبي

- ◆ فهم نظرية الذكاءات المتعددة لهوارد غاردنر وأسسها العلمية والتطبيقية
- ◆ التعرف على الذكاءات الثمانية وخصائص كل ذكاء وأنماط أصحابه
- ◆ اكتشاف الذكاءات الغالبة لدى كل متدرب وتوظيفها في مسيرته المهنية
- ◆ تطبيق مبدأ الذكاءات المتعددة في التعلم والتدريب وتصميم البيئات التعليمية
- ◆ بناء فرق عمل متوازنة من خلال فهم تنوع الذكاءات وتكاملها
- ◆ وضع خطة شخصية لتطوير الذكاءات الكامنة وتعزيز نقاط القوة

"كل إنسان ذكي – لكن إذا حكمت على السمكة بقدرتها على تسلق الشجرة، ستظل طوال حياتها تعتقد أنها غبية"

– ألبرت أينشتاين

### الاعتراف

التعرف على ذكاءاتك الغالبة وكيف تؤثر في طريقة تفكيرك وتعلمك وعملك

### الفهم

إدراك أن الذكاء ليس شيئاً واحداً بل منظومة متكاملة من القدرات المتنوعة

### التطوير

تنمية الذكاءات الكامنة وتحويل نقاط الضعف إلى فرص للنمو المستمر

### التطبيق

توظيف الذكاءات المتعددة في التدريس والتدريب وقيادة الفرق وتصميم المهام

💡 **حقيقة علمية:** أثبتت أبحاث علم الأعصاب أن الدماغ البشري يمتلك قدرات متعددة ومتنوعة – الذكاء الواحد (IQ) لا يعكس سوى جزء صغير من الإمكانيات الحقيقية للإنسان.



## 1 نظرية الذكاءات المتعددة - الأساس العلمي

Theory of Multiple Intelligences - Scientific Foundation

نشر عالم النفس هوارد غاردنر من جامعة هارفارد عام 1983 كتابه "أطر العقل" وأطلق فيه نظرية الذكاءات المتعددة، متحدياً المفهوم التقليدي للذكاء كقدرة واحدة يقيسها اختبار IQ

### ◆ شروط الذكاء المستقل

وضع غاردنر 8 معايير لتحديد الذكاء المستقل: وجود أساس عصبي، حالات استثنائية، تاريخ تطوري، وغيرها

### ◆ تعريف الذكاء عند غاردنر

القدرة على حل المشكلات أو إنتاج منتجات ذات قيمة في سياق ثقافي أو مجتمعي معين — وهو قابل للتطوير والنمو

## ◆ الفرق بين الذكاء التقليدي والذكاءات المتعددة

الذكاءات المتعددة	الذكاء التقليدي (IQ)	المعيار
منظومة من القدرات المتنوعة	قدرة واحدة موحدة	التعريف
مؤشرات متعددة ومتنوعة	اختبار موحد (IQ Test)	القياس
قابل للتطوير والنمو المستمر	ثابت نسبياً مع الزمن	الثبات
فهم التنوع البشري الشامل	التنبؤ بالنجاح الأكاديمي	التطبيق
شاملة (كل إنسان موهوب)	تصنيفية (ذكي/غير ذكي)	النظرة

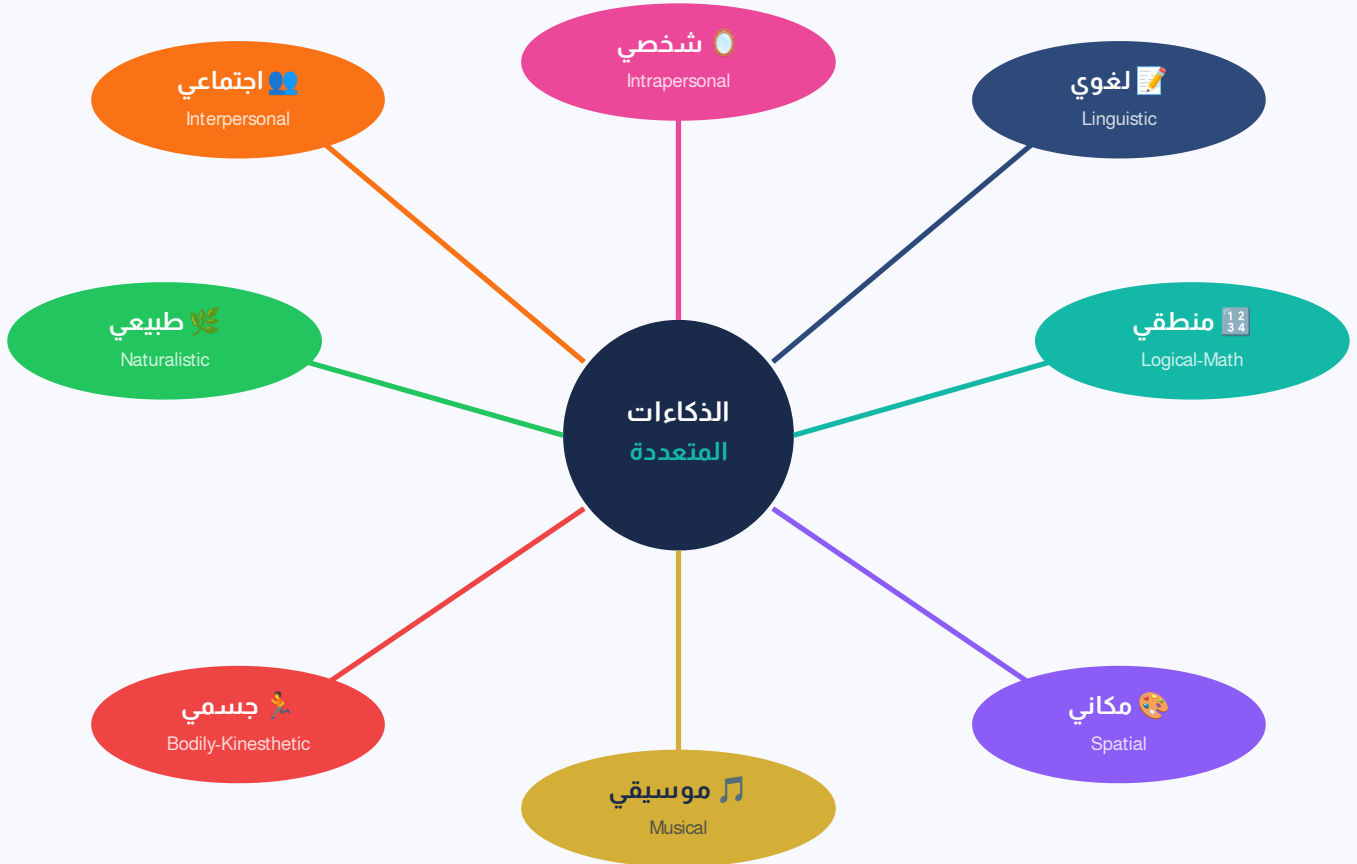
⚠ تنبيه مهم: نظرية الذكاءات المتعددة لا تنفي وجود الذكاء العام (g factor)، بل تُثري فهمنا للقدرات البشرية وتوسّع نظرتنا للإمكانات الإنسانية



## الذكاءات الثمانية

The Eight Intelligences - Mind Map

2



### ◆ مبدأ الفردية

لكل إنسان بصمة ذكاء فريدة — لا يوجد شخصان يمتلكان نفس التوزيع والنسب بين الذكاءات الثمانية

### ◆ مبدأ التكامل

لا يعمل أي ذكاء بمعزل عن الآخرين — معظم الأنشطة البشرية تستدعي تفاعل عدة ذكاءات معاً في آنٍ واحد



PROFESSIONAL SKILLS LAB  
مختبر المهارات الاحترافية  
Coaching you to Excellence | قيادتك نحو الاحتراف

## الذكاء اللغوي والذكاء المنطقي الرياضي

Linguistic & Logical-Mathematical Intelligence

3

### الذكاء اللغوي — Linguistic Intelligence

القدرة على استخدام اللغة بفاعلية شفهيًا وكتابيًا؛ يشمل الحساسية للمعنى والإيقاع والصوت والوظائف المتعددة للكلمات  
✨ أبرز أصحابه: الكتّاب، الشعراء، المحامون، الخطباء، الصحفيون، المعلمون



#### ◆ كيف يتعلم أفضل؟

القراءة والكتابة — المناقشات اللفظية — الاستماع للمحاضرات —  
كتابة الملخصات — الألعاب اللغوية والمناظرات

#### ◆ مؤشرات الذكاء اللغوي

يحب القراءة والكتابة — يتذكر المعلومات بسهولة — يتقن الألعاب  
اللغوية — يعبر عن أفكاره بوضوح — يتعلم اللغات بسرعة

### الذكاء المنطقي الرياضي — Logical-Mathematical Intelligence

القدرة على التفكير المنطقي والاستدلالي وحل المسائل الرياضية والتفكير العلمي؛ يشمل التعرف على الأنماط والعلاقات  
✨ أبرز أصحابه: العلماء، المهندسون، المحاسبون، المبرمجون، الفلاسفة، المحققون



#### ◆ كيف يتعلم أفضل؟

حل المسائل — التصنيف والترتيب — التجارب العلمية — الجداول  
والمخططات — الاستدلال المنطقي والتحليل

#### ◆ مؤشرات الذكاء المنطقي

يحب الأرقام والمنطق — يفكر بتسلسل — يحل الألغاز — يتساءل  
كيف تعمل الأشياء — يبحث عن الأنماط والقواعد

✨ في التدريب: قدّم للذكاء اللغوي محتوى مكتوبًا ونقاشات — وللذكاء المنطقي بيانات وإحصاءات وخطوات منطقية مرتبة



PROFESSIONAL SKILLS LAB  
مختبر المهارات الاحترافية  
Coaching you to Excellence | قيادتك نحو الاحتراف

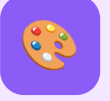
## الذكاء المكاني والذكاء الموسيقي

4

Spatial & Musical Intelligence

### الذكاء المكاني البصري — Spatial Intelligence

القدرة على إدراك العالم البصري بدقة والتفكير في ثلاثة أبعاد وتحويل الصور الذهنية وتصور الفضاء والمكان  
✨ أبرز أصحابه: المعماريون، الرسامون، المصممون، الملاحون، الجراحون، المصورون



#### ◆ كيف يتعلم أفضل؟

الخرائط الذهنية — الرسوم البيانية — الألوان والصور — مقاطع الفيديو — التصميم والنمذجة البصرية

#### ◆ مؤشرات الذكاء المكاني

يفكر بالصور — يحب الرسم والتصميم — يجيد قراءة الخرائط — يتذكر الأماكن — يرى الأشياء من زوايا مختلفة

### الذكاء الموسيقي الإيقاعي — Musical Intelligence

القدرة على إدراك الأنماط الموسيقية وإنتاجها والتحويل بينها؛ يشمل الحساسية للإيقاع والنغمة والجرس الصوتي  
✨ أبرز أصحابه: الموسيقيون، المغنون، الملحنون، المعالجون بالموسيقى، المذيعون



#### ◆ كيف يتعلم أفضل؟

الأغاني التعليمية — الإيقاع في الحفظ — الموسيقى الخلفية — الشعر والقوافي — الأصوات والنغمات

#### ◆ مؤشرات الذكاء الموسيقي

يتذكر الألحان بسهولة — يدق الإيقاعات تلقائياً — يتأثر بالموسيقى عاطفياً — يلاحظ الأصوات في البيئة

📌 في بيئة التدريب: استخدم الوسائل البصرية للمكاني، وأدرج فترات موسيقية أو إيقاعية للموسيقى — كلاهما يستجيب للبيئة الحسية الغنية



## الذكاء الجسمي الحركي والذكاء الطبيعي

Bodily-Kinesthetic & Naturalistic Intelligence

5

### الذكاء الجسمي الحركي — Bodily-Kinesthetic Intelligence

القدرة على استخدام الجسم بمهارة لحل المشكلات أو إنتاج منتجات؛ يشمل التوازن والتنسيق والمرونة والقوة والسرعة  
✨ أبرز أصحابه: الرياضيون، الراقصون، الجراحون، النحاتون، الممثلون، الحرفيون



#### ◆ كيف يتعلم أفضل؟

التمثيل والأدوار — الأنشطة الحركية — التجارب العملية — لعب الأدوار — الحركة أثناء التعلم

#### ◆ مؤشرات الذكاء الجسمي

يتعلم بالتجربة والممارسة — يجيد الرياضة — يصعب عليه الجلوس طويلاً — يعبر بلغة الجسد — يحب العمل اليدوي

### الذكاء الطبيعي — Naturalistic Intelligence

القدرة على التعرف على الكائنات الحية وتصنيفها وفهم البيئة الطبيعية؛ أضافه غاردنر عام 1999 كثامن ذكاء  
✨ أبرز أصحابه: علماء الأحياء، البيطريون، المزارعون، علماء البيئة، الطهاة، المستكشفون



#### ◆ كيف يتعلم أفضل؟

التعلم في الهواء الطلق — التصنيف والمقارنة — الأمثلة من الطبيعة — الرحلات الميدانية — المشاريع البيئية

#### ◆ مؤشرات الذكاء الطبيعي

يحب الطبيعة والحيوانات — يلاحظ التفاصيل البيئية — يجيد التصنيف — يتأثر بالطقس والمحيط الطبيعي

💡 في التدريب: أدرج أنشطة حركية وتطبيقية للجسمي — واستخدم أمثلة من الطبيعة والبيئة للطبيعي، وأتح لهم فرصة التصنيف والمقارنة



PROFESSIONAL SKILLS LAB  
مختبر المهارات الاحترافية  
Coaching you to Excellence | فباذكلك نحو الاحتراف

## الذكاء الشخصي والاجتماعي

Intrapersonal & Interpersonal Intelligence

6

### الذكاء الشخصي الداخلي — Intrapersonal Intelligence

القدرة على فهم النفس بعمق؛ يشمل الوعي بالمشاعر والدوافع والأهداف والقيم الشخصية والتنظيم الذاتي  
✨ أبرز أصحابه: الفلاسفة، علماء النفس، الكتّاب، المرشدون، القادة الروحيون



#### ◆ كيف يتعلم أفضل؟

التأمل والكتابة اليومية — المشاريع المستقلة — التعلم الذاتي —  
التفكير العميق — وضع الأهداف الشخصية

#### ◆ مؤشرات الذكاء الشخصي

يفضل العمل المستقل — يمتلك وعياً ذاتياً عالياً — يضع أهدافاً  
واضحة — يفكر في مشاعره ودوافعه بعمق

### الذكاء الاجتماعي التفاعلي — Interpersonal Intelligence

القدرة على فهم الآخرين والتفاعل معهم بفاعلية؛ يشمل قراءة المشاعر والدوافع وبناء العلاقات والتأثير الإيجابي  
✨ أبرز أصحابه: القادة، المعلمون، المدربون، السياسيون، المستشارون، مندوبو المبيعات



#### ◆ كيف يتعلم أفضل؟

العمل الجماعي — النقاشات — لعب الأدوار — التعليم التعاوني —  
المشاريع المشتركة والحوارات

#### ◆ مؤشرات الذكاء الاجتماعي

يحب العمل الجماعي — يتعاطف بسهولة — يقود المجموعات طبيعياً  
— يحل النزاعات — يبني علاقات قوية



## الذكاءات المتعددة في التعلم والتدريب

Multiple Intelligences in Learning & Training

7

عندما يصمم المدرب بيئة تدريبية تراعي الذكاءات المتعددة، يرتفع معدل الاستيعاب من 20% إلى ما يزيد على 75% — لأن كل متدرب يجد طريقة التعلم التي تناسب ذكائه الغالب

الذكاء	أسلوب التعلم المفضل	الأنشطة المناسبة
اللغوي 📝	القراءة والكتابة والمناقشة	المحاضرات، الكتابة، النقاشات
المنطقي 1 2 3 4	التحليل والاستدلال	دراسات الحالة، الأرقام، المنطق
المكاني 🎨	الصور والمخططات	الخرائط الذهنية، الرسوم، الفيديو
الموسيقى 🎵	الإيقاع والنغمة	الأغاني التعليمية، الإيقاع
الجسمي 🧘	الحركة والتجربة	لعب الأدوار، الأنشطة الحركية
الطبيعي 🌱	التصنيف والمقارنة	الأمثلة الطبيعية، التصنيف
الاجتماعي 👥	التعاون والتفاعل	المجموعات، النقاشات، الأدوار
الشخصي 🎯	التأمل والاستقلالية	التفكير الفردي، المشاريع الذاتية

## مبادئ التصميم التدريبي المتعدد الذكاءات

### ◆ تقييم متعدد الأبعاد

لا تقيّم المتدربين بطريقة واحدة — أتح لهم إظهار فهمهم بالطريقة التي تناسب ذكائهم الغالب

### ◆ التنوع في الأساليب

لا تعتمد على أسلوب واحد — نوّع بين المحاضرة والنشاط والصورة والحركة في كل جلسة تدريبية

## تطبيق الذكاءات المتعددة في بيئة العمل

Multiple Intelligences in the Workplace

8

الفرق الأكثر إبداعاً وإنتاجية هي تلك التي تضم أعضاء بذكاءات متنوعة — التنوع في الذكاءات يعني تنوعاً في زوايا النظر وأساليب حل المشكلات



### تطوير الأداء

تصميم برامج تطوير تراعي الذكاءات الغالبة لكل موظف لتحقيق نمو حقيقي



### بناء الفرق

تشكيل فرق متوازنة تضم تنوعاً في الذكاءات لمعالجة التحديات من زوايا متعددة



### التوظيف الذكي

مطابقة الذكاءات الغالبة مع متطلبات الوظيفة لتحقيق أعلى إنتاجية وأقل إجهاد

## الذكاءات والمسارات المهنية

نقاط القوة في العمل	المسارات المهنية الأنسب	الذكاء الغالب
التواصل، الإقناع، التوثيق	التعليم، الإعلام، القانون، التسويق	اللغوي 📝
التحليل، التخطيط، حل المشكلات	التقنية، المالية، العلوم، الإدارة	المنطقي 1 2 3 4
الابتكار، التصور، التصميم	الهندسة، التصميم، الطب، الفنون	المكاني 🎨
التنفيذ، الدقة الحركية، العمل الميداني	الرياضة، الجراحة، الحرف، الأداء	الجسمي 🏃
التفاوض، بناء العلاقات، التأثير	القيادة، المبيعات، الإرشاد، التدريب	الاجتماعي 👥



PROFESSIONAL SKILLS LAB  
مختبر المهارات الاحترافية  
Coaching you to Excellence | قيادتك نحو الاحتراف

## 9 قياس وتطوير الذكاءات المتعددة

Measuring & Developing Multiple Intelligences

9

### ◆ حدود القياس

لا يوجد اختبار موحد معتمد عالمياً — الذكاءات تتشابه وتتداخل —  
السياق الثقافي يؤثر في النتائج

### ◆ أدوات القياس

استبيانات الذكاءات المتعددة — الملاحظة السلوكية — تحليل  
المنتجات والإنجازات — التقييم الذاتي المستمر

## استراتيجيات تطوير الذكاءات الكامنة



4

التكامل والتوظيف

3

التغذية الراجعة

2

التعرض والممارسة

1

الاكتشاف والتشخيص

### ◆ تطوير الذكاء المنطقي

حل الألغاز — تعلم البرمجة — ممارسة الشطرنج — تحليل البيانات —  
التفكير النقدي المنهجي

### ◆ تطوير الذكاء اللغوي

القراءة اليومية — كتابة المذكرات — تعلم لغة جديدة — الخطابة  
والمناظرة — الاستماع للمحاضرات

### ◆ تطوير الذكاء الاجتماعي

التطوع والعمل الجماعي — الإنصات الفعال — تعلم التفاوض —  
قيادة المجموعات — التعاطف المتعمد

### ◆ تطوير الذكاء المكاني

الرسم والتصميم — الألعاب ثلاثية الأبعاد — قراءة الخرائط — التصوير  
الفوتوغرافي — النمذجة

💡 قاعدة 10,000 ساعة: أثبت مالكونم غلادويل أن الإتقان يتطلب 10,000 ساعة من الممارسة المتعمدة — أي ذكاء يمكن تطويره بالتدريب المنتظم والمستمر



PROFESSIONAL SKILLS LAB

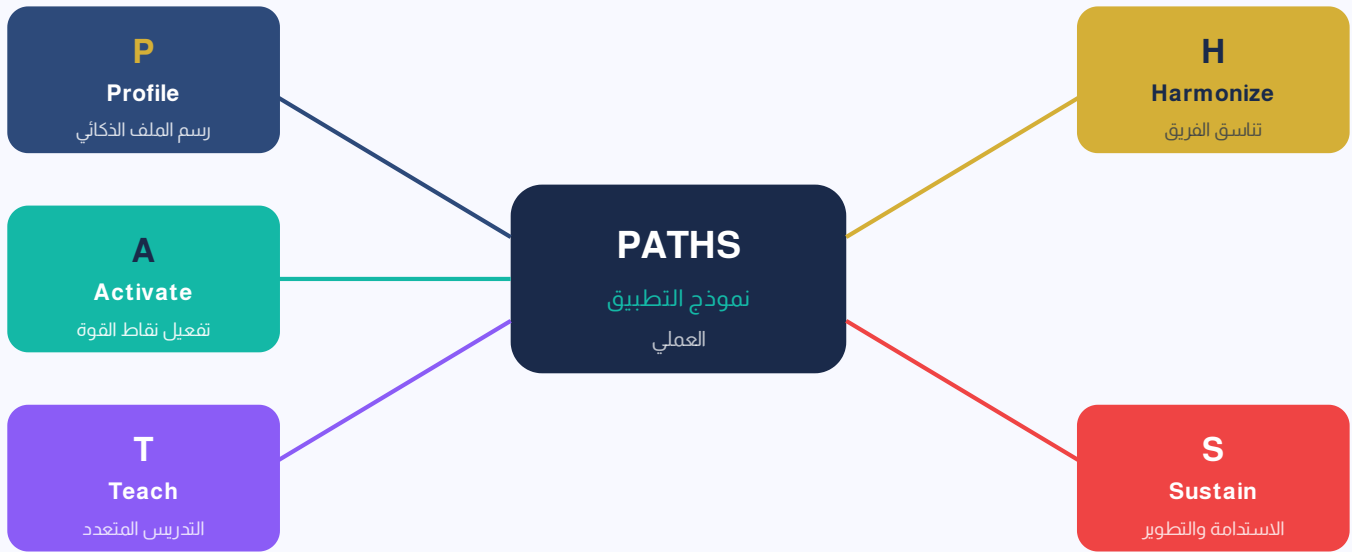
مختبر المهارات الاحترافية

Coaching you to Excellence | قيادتك نحو الاحتراف

## نموذج PATHS للتطبيق العملي

PATHS Model - Practical Application Framework

10



### ◆ A - Activate (التفعيل)

وظّف الذكاءات الغالبة في مهام العمل والتعلم — الإنسان يُدع حين يعمل في منطقة ذكائه الطبيعي

### ◆ P - Profile (الملف الذكائي)

ابدأ بتشخيص الذكاءات الغالبة لكل فرد أو فريق — الملف الذكائي هو نقطة الانطلاق لأي تطوير حقيقي

### ◆ H+S (التناسق والاستدامة)

اجمع الذكاءات المتنوعة في فرق متكاملة — وضع خطة مستمرة لتطوير الذكاءات الكامنة

### ◆ T - Teach (التدريس المتعدد)

قدّم المحتوى بأساليب متعددة تناسب مختلف الذكاءات — لا تكتف بأسلوب واحد في التدريس



PROFESSIONAL SKILLS LAB  
مختبر المهارات الاحترافية  
Coaching you to Excellence | قيادتك نحو الاحتراف

## ◆ نشاط: اكتشف ذكاءاتك المتعددة

Self-Discovery Activity — وقت النشاط: 20 دقيقة

- 1 اقرأ كل عبارة وقيّم نفسك من 1 إلى 5 (1=لا ينطبق عليّ، 5=ينطبق عليّ تماماً)
- 2 اجمع درجاتك لكل ذكاء واكتشف ذكاءاتك الغالبة (الأعلى درجة)
- 3 شارك زميلك نتيجتك وناقشا: كيف تؤثر ذكاءاتكما في طريقة عملكما معاً؟

### تقييم الذكاءات الثمانية

 5  4  3  2  1

أحب القراءة والكتابة وأتذكر ما أقرأه بسهولة 📖

 5  4  3  2  1

أحب الأرقام والمنطق وحل المسائل المعقدة 🧮

 5  4  3  2  1

أفكر بالصور وأجيد الرسم والتصوير المكاني 🎨

 5  4  3  2  1

أذكر الألحان بسهولة وأتأثر بالموسيقى عاطفياً 🎵

 5  4  3  2  1

أتعلم بالحركة والتجربة ويصعب عليّ الجلوس طويلاً 🏃

 5  4  3  2  1

أحب الطبيعة وأجيد تصنيف الأشياء ومقارنتها 🌿

 5  4  3  2  1

أحب العمل الجماعي وأتعاطف مع الآخرين بسهولة 🤝

 5  4  3  2  1

أفضل العمل المستقل وأمتلك وعياً عالياً بمشاعري 🧠

تأمل وأجب: ما الذكاءات الثلاثة الأعلى لديك؟ كيف تؤثر في أسلوب عملك وتعلمك؟ وما الذكاء الذي تريد تطويره؟

---



---



# الملحقات

خطة التطوير المهني

صفحات الملاحظات

استمارات التقييم



PROFESSIONAL SKILLS LAB

مركز المهارات المتقدمة

Coaching you to Excellence | تطويرنا هو امتدادنا

## خطة التطوير المهني

Professional Development Plan



بناءً على ما تعلمته في هذا البرنامج، ضع خطتك الشخصية لتطوير ذكاءاتك وتوظيفها في حياتك المهنية

مؤشر النجاح	الموعد النهائي	الإجراءات المحددة	الهدف التطويري	الذكاء المستهدف

### الدعم الذي أحتاجه

---

---

---

### التزامي الشخصي

---

---

---

تذكر: الذكاء ليس قدراً ثابتاً — هو مهارة قابلة للتطوير. كل يوم تمارس فيه ذكاءً كامناً هو يوم تقترب فيه من نسخة أفضل من نفسك. 💡



PROFESSIONAL SKILLS LAB  
مختبر المهارات الاحترافية  
Coaching you to Excellence | قيادتك نحو الاحتراف

## ملاحظاتي





## ملاحظاتي

## ملاحظاتي



## استمارة تقييم المدرب

رأيك يهمنا — يرجى تقييم المدرب بموضوعية لمساعدتنا على تحسين جودة التدريب المستمر

1 = ضعيف | 2 = مقبول | 3 = جيد | 4 = جيد جداً | 5 = ممتاز

5 4 3 2 1

الإلمام بالمحتوى العلمي وعمق المعرفة

5 4 3 2 1

وضوح الشرح وأسلوب التقديم

5 4 3 2 1

التفاعل مع المتدربين والاستجابة لأسئلتهم

5 4 3 2 1

إدارة الوقت وتنظيم الجلسة التدريبية

5 4 3 2 1

استخدام الأمثلة والتطبيقات العملية

5 4 3 2 1

خلق بيئة تدريبية إيجابية ومحفزة

5 4 3 2 1

التقييم العام للمدرب

ملاحظات وتعليقات إضافية:



## استمارة تقييم البرنامج التدريبي

1 = ضعيف | 2 = مقبول | 3 = جيد | 4 = جيد جداً | 5 = ممتاز

5 4 3 2 1

مدى تحقيق البرنامج لأهدافه المعلنة

5 4 3 2 1

جودة المحتوى العلمي وحدائته

5 4 3 2 1

تنظيم البرنامج وتسلسل المحاور

5 4 3 2 1

الأنشطة التطبيقية والتمارين العملية

5 4 3 2 1

مواد التدريب ودليل المتدرب

5 4 3 2 1

الاستفادة العملية من البرنامج في العمل

5 4 3 2 1

التقييم العام للبرنامج

أكثر ما استفدت منه في هذا البرنامج:

مقترحاتك لتحسين البرنامج:

هل توصي بهذا البرنامج لزملائك؟

نعم بشدة  نعم  ربما  لا





# الذكاءات المتعددة

كل إنسان يحمل في داخله كنزاً من الذكاءات المتنوعة  
المهارة الحقيقية هي في اكتشافها وتوظيفها  
لتحقيق التميز في كل مجال من مجالات الحياة

إبراهيم بن عبدالله الشريف

خبير التدريب والتطوير المهني

مختبر المهارات الاحترافية | Professional Skills Lab

0535323266 📞

اكتشف ذكاءك — وطور إمكاناتك