

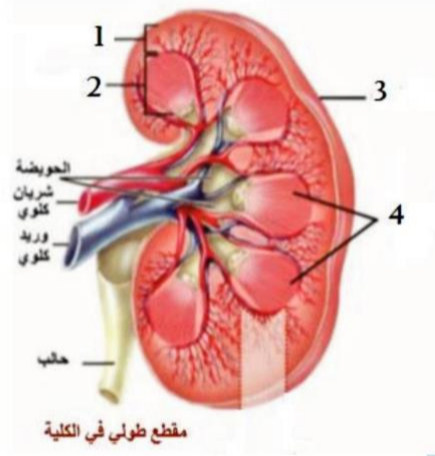
[٦ درجات]

السؤال الاول : اختر الاجابة الصحيحة :

1) طبقة قاسية لامعة تغطي تاج السن وتحميه :			
أ - العاج	ب- المينا	ج- الملاط	د- لب السن
2) بروز عضلي يتدلى من سقف البلعوم ويقوم باغلاق تجويف الانف في اثناء البلع لمنع مرور الطعام الى الانف :			
أ - لسان الزمار	ب- الحنجرة	ج- اللهاة	د- الرغامى
3) احد المواد الاتية يعد امتصاصه بلغمياً:			
أ - سكر العنب	ب- الغليسرول	ج- الحموض الامينية	د- الفيتامينات
4) تجويف في القلب يضخ الدم الى انحاء الجسم :			
أ - البطين الايسر	ب- البطين الايمن	ج- الاذينة اليسرى	د- الاذينة اليمنى
5) صاحب الزمرة الدموية A يمكن ان يعطي كل من الزمرتين :			
أ - A,O	ب- A,B	ج- O,B	د- A,AB
6) احد الاعضاء الاتية ليس من اقسام جهاز التنفس :			
أ - الرغامى	ب- الحنجرة	ج- الرئة	د- المريء

[٥ درجات]

السؤال الثاني : اجب عن الاسئلة التالية :



1) ضع المسميات على الرسم التالية :

- 1- منطقة قشرية
- 2- منطقة لبية
- 3- محفظة ليفية
- 4- اهرامات مالبيكي

2) حدد موقع مايلي :

أ) الرغامى : داخل جوف الصدر أمام المريء (يمكن اضافة سفلى الحنجرة)

ب) البنكرياس : أسفل وخلف المعدة

3) اذكر وظيفة واحدة لكل مما يلي :

أ) الكريات الحمراء : تقوم بنقل الاوكسجين من الرئتين الى كافة انحاء الجسم

أو تقوم بنقل غاز ثاني اكسيد الكربون من انحاء الجسم للرئتين ليتم تخليصه عبر الرئتين

ب) النفرونات : تنقية الدم من الفضلات

4) ماذا ينتج عن كل مما يلي :

أ) اجتماع مولد الضد مع الضد في الشخص نفسه :

ارتصاص الدم أو تراص الدم أو حدوث الجلطة

ب) تفاعلات الهدم الاستقلابية :

ينتج طاقة أو ينتج طاقة وبعض الفضلات الاستقلابية

[٤ درجات]

السؤال الثالث : فسر علمياً ما يلي :

- 1 (يكون الدم أحمر قانناً في الشريان الأبهري :
لاحتوائه غاز الاوكسجين O2
- 2 (حلقات الرغامى ناقصة الاستدارة من الخلف :
لتسمح بجدار المريء الواقعة خلفها بالتمدد اثناء مرور اللقمة أو لأن الجدار الخلفي للرغامى عضلي
ليسمح لجدران المريء الواقع خلفه بالتوسع عند مرور اللقمة فيه
- 3 (قدرة الكريات البيض على الدفاع عن الجسم
:لامتلاكها خاصيتي البلعمة وافراز الاضداد أو لامتلاكها خاصيتي البلعمة بفضل حركتها المتحولة وافراز
الاضداد التي ترتبط بالعامل الممرض وتبطل عمله وتقتله (. الجواب الكامل افضل)
- 4 (تجنب الاكثار من شرب الماء أثناء تناول الطعام
: لعدم تمدد العصارات الهاضمة أو لعدم تمدد العصارات الهاضمة بالتالي تضعف عملية هضم الطعام

لا تنسونا من خالص الدعاء .. للمدرس بشار ديوب

[١ درجة]

السؤال الرابع: قارن بين :

الدسام الاكليلي والدسام ثلاثي الشرف من حيث (الموقع ، الوظيفة)

من حيث	الدسام الاكليلي	الدسام ثلاثي الشرف
الموقع	بين الاذينة اليسرى والبطين الايسر	بين الاذينة اليمنى والبطن الايمن
الوظيفة	يسمح بمرور الدم من الاذينة اليسرى الى البطين الايسر ويمنع عودته بالعكس	يسمح بمرور الدم من الاذينة اليمنى الى البطين الايمن ويمنع عودته بالعكس

[٤ درجات]

السؤال الخامس : تفكير ناقد :

المعدة تجويف عضلي يتم فيه هضم بعض انواع الاغذية ويبقى الطعام فيها حوالي الساعتين والمطلوب

..

1 - اين تقع المعدة ؟ و ما العضلات الملساء التي يتركب منها جدار المعدة ؟

اعلى تجويف البطن في الجزء الايسر أو اعلى ويسار التجويف البطني - العضلات دائرية

وطولية ومائلة

2 - ما الانظيم المفرز من العصارة المعدية وما وظيفته ؟ وما الوسط الملائم لعمل ذلك الانظيم ؟

انظيم الببسين - وظيفته هضم جزئي للبروتين وتفكيكه الى سلاسل اقصر هي عديدات ببتيد -

الوسط الملائم لعمل الببسين هو الوسط الحمضي

