

مدرسة الأندلس الخاصة للبنات
العام الأكاديمي 2026/2025
الفصل الدراسي الثاني



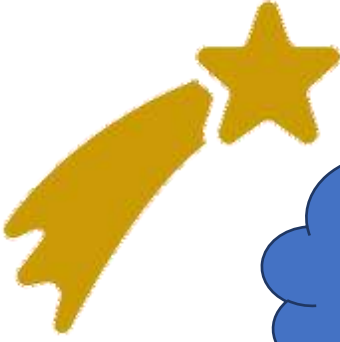
اختبار الوحدة (الثالثة)

مادة اللغة العربية

الصف السابع

اسم الطالبة/.....

الصف والشعبة /.....



الوحدة الثالثة

القراءة: عالمية اللغة العربية
ص 61-67

الكلمة والجملة: الجملة الفعلية أنواع
الفاعل
ص 68-72

الإملاء: الهمزة المتوسطة ص 73-75

الكتابة: ظاهرة عزوف الطلاب عن القراءة الحرة
ص 76-78



أجب عن الأسئلة التالية :

السؤال الأول: الأسئلة الموضوعية: اختر الإجابة الصحيحة:

1		أنا البحر في أحشائه الدر كامنٌ فهل ساءلوا الغواص عن صدفاتي؟ - ما مرادف كلمة (كامن) في الجملة السابقة؟
A	الذهب	1
B	الفضة	
C	اللؤلؤ	
D	الإلماس	

2		ضع دائرة حول الفكرة العامة للنص "عالمية اللغة العربية".
A	مجالات اللغة العربية.	1
B	بيان الأهمية العالمية للغة العربية.	
C	الإشادة بسلبيات اللغة العربية.	
D	توعية الشباب للغة العربية.	

3		ما العلاقة بين كلمة (أماله وطموحاته)؟
A	تضاد.	1
B	ترادف.	
C	كناية.	
D	مشترك لفظي.	

"فإن العلاقة وطيدة بين اللغة والفكر" - ما الأسلوب اللغوي في الجملة السابقة؟		4
أسلوب توكيد.	A	1
أسلوب نداء.	B	
أسلوب نفي.	C	
أسلوب نهى.	D	

"أفلا تستحق لغة عظيمة؟" - ما الأسلوب اللغوي التالي في الجملة السابقة؟		5
أسلوب توكيد	A	1
أسلوب إستفهام	B	
أسلوب أمر	C	
أسلوب نهى	D	

ما فضل القرآن الكريم على اللُّغة العربيَّة كما فهمت من الفقرة الثانية من درس عالمية اللغة العربية؟

6

القرآن كَرَم اللُّغة العربيَّة

A

القرآن أغنى اللُّغة العربيَّة.

B

القرآن وسَّع انتشار اللُّغة العربيَّة وحَفِظَها.

C

القرآن ميَّز اللُّغة العربيَّة عن غيرها من اللُّغات

D

1

- "الاحتفاء باللغة العربية مدعاة فخر واعتزاز"؟

7

أ-وضح العلاقة بين الكلمتين اللتين تحتهما خط:

تضاد

A

ترادف

B

مقابلة

C

مشترك لفظي

D

1

ما الجملة التي تضمنت فاعلاً <u>اسماً</u> ظاهراً؟		8
A	شاهدتُ المباراة في الملعب.	1
B	يدعو المؤمن ربه.	
C	تفوقت في الاختبارات.	
D	عدت من الرحلة متأخراً.	

ما الجملة التي تضمنت فاعلاً <u>ضميراً</u> مستتراً؟		9
A	تعادل الفريقان في المباراة.	1
B	استعد أحمد للمباراة جيداً.	
C	العامل خرج اليوم مبكراً.	
D	المعلمات شرحن الدرس جيداً.	

" يتنافس <u>اللاعبان</u> على المركز الأول " - ما علامة رفع الفاعل اللاعبان هي ؟		10
A	الألف.	1
B	الواو.	
C	الياء.	
D	الفتحة.	

11 ما نوع الفاعل في الجملة الآتية؟

"فهم الطالبُ الدرس"

A اسم ظاهر

A

B ضمير مستتر تقديره هو

B

C ضمير مستتر تقديره أنت

C

D ضمير متصل

D

11

1



12 قال تعالى "وَحُمِّلَتِ الْأَرْضُ وَالْجِبَالُ".
- مَا نَوْعُ نَائِبِ الْفَاعِلِ فِي الْآيَةِ الْكَرِيمَةِ؟

A ضمير متصل

A

B ضمير مستتر

B

C اسم ظاهر

C

D اسم موصول

D

12

1

1/0

ثانيًا: درس عالمية اللغة العربية

- ما أهم خصائص اللغة العربية؟

مرونة الاشتقاق- الترادف- التضاد- سلامة التراكيب- الإيجاز- الجودة

1/0

السؤال الثاني

- تعد اللُّغة الوعاء الذي يعبر الإنسان من خلاله عن أفكاره ومشاعره.

نوع الصورة الفنية في العبارة السابقة؟

الصورة الفنية: تشبيه

1/0

السؤال الثالث

-وضح نوع الفاعل في الجملة التالية:

- أكتب الدرس

ضمير مستتر تقديره أنت

1/0

السؤال الرابع

أعرب الكلمة التي تحتها خط.

شكرنا المدير اليوم.شكر: فعل ماضي مبني على السكون لاتصاله ب نا
نا: ضمير متصل مبني في محل رفع فاعل.

1/0

السؤال الخامس

مثل لما يأتي في جملة من إنشائك:

أ- فاعل ضمير مستتر:

احرص على الصلاة في المسجد

1/0

السؤال السادس

❖ دلل من نص (عالمية اللغة العربية)
على جمل تحوي سبب ونتيجة؟

وهي كذلك من أكثر اللغات انتشارًا؛ إذ يتحدث بها ملايين البشر.

1/0

السؤال السابع



❖ مَثَّلْ في جمل من إنشائك لما يلي :
-فاعل اسم ظاهر معرب بعلامة أصلية:

شرح المعلم الدرس.

1/0

السؤال الثامن



❖ مَثَّلْ في جمل من إنشائك لما يلي :
-فاعل ضمير متصل (نون النسوة):

الطالبات حفظن القصيدة

1/0

الإملاء

تذكّر

تُكْتَبُ الهمزة المتوسطة حسب حركتها وحركة الحرف الذي قبلها. مع مراعاة أقوى الحركتين:

- الكسرة ويُناسِبُها الياء، مثل: مئة، سُئِلَ.
- الضمَّةُ ويُناسِبُها الواوُ، مثل: كُؤُوسٌ، مسؤُولٌ.
- الفتحةُ ويُناسِبُها الألفُ، مثل: رَأْسٌ، رَأْفٌ.

