



التاريخ	الدرس	الأسبوع
2026-1 - 8-5	كيف نقيس درجة الحرارة	1
الصف الرابع		اسم الطالب:

تعليمات	اختر الإجابة الصحيحة لكل من الأسئلة من 1 إلى 3 وذلك بوضع علامة X داخل المربع المجاور للإجابة الصحيحة.
---------	---

1 أي المصطلحات الآتية يعبر عن مقدار سخونة الجسم أو برودته؟

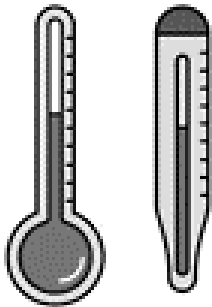
- A الحرارة
B درجة الحرارة
C مقياس الحرارة
D كمية الحرارة

2 ما الأداة التي تستخدم لقياس درجة الحرارة؟

- A الأميتر
B مقياس الحرارة
C الكأس المدرج
D الميزان ذو الكفتين

3 ما الاسم الشائع لمقياس الحرارة؟

- A النانوميتر
B الثرموميتر
C السهم الدوار
D الميزان النابض





كم تبلغ درجة غليان الماء؟

4

0 °C A

40 °C B

100 °C C

150 °C D

ما وحدة قياس درجة الحرارة؟

5

المتر A

اللتر B

الجرام C

الدرجة المئوية D

ثانيًا: الأسئلة المقالية:

السؤال الأول: ادرس الشكل المجاور ثم أحب عما يأتي:

أ- أي من الرموز الموضحة (أ) أم (ب) يشير إلى مسجل البيانات.

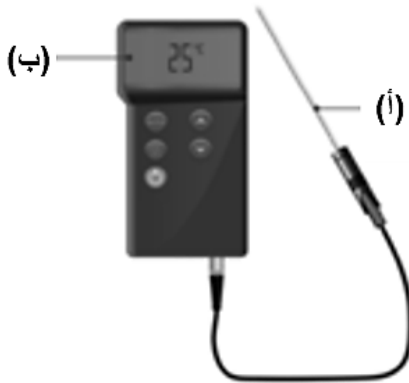
الإجابة:

ب- أي من الرموز الموضحة (أ) أم (ب) يشير إلى مستشعر درجة الحرارة.

الإجابة:

ت- ما درجة الحرارة التي تم قياسها بمستشعر درجة الحرارة؟

الإجابة:

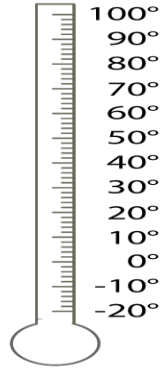




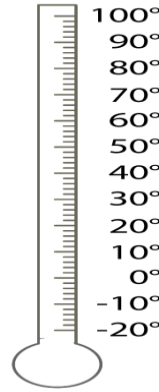
السؤال الثالث:

أ- ارسم ارتفاع السائل داخل الترمومتر وفقاً لدرجات الحرارة الآتية:

80°C



(-10°C)



ب- سمّ مقياس الحرارة أسفل الصورة الآتية.

.....

.....

.....

ج- أي أنواع مقاييس الحرارة السابقة أكثر دقة؟

الإجابة:



التاريخ	الدرس	الأسبوع
2026-1 15-11	كيف يمكنني تقدير درجة الحرارة؟	2
الصف الرابع		اسم الطالب:

اختر الإجابة الصحيحة لكل من الأسئلة من 1 إلى 6 وذلك بوضع علامة X داخل المربع المجاور للإجابة الصحيحة.	تعليمات
---	---------

1 أي المناطق الآتية درجة الحرارة بها تتجاوز 40°C خلال النهار في فصل الصيف؟

- A الصحراء
B جبال الهيمالايا
C القارة القطبية الشمالية
D الغابات الاستوائية المطيرة

2 كم تبلغ درجة تجمد الماء؟

- A 0°C
B 40°C
C 100°C
D 150°C

3 كم تبلغ درجة غليان الماء؟

- A 0°C
B 40°C
C 100°C
D 150°C



أي درجات الحرارة الآتية هي الأقل (الأكثر انخفاضاً)؟

4

0 °C A

10 °C B

-20 °C C

-30 °C D

أي درجات الحرارة الآتية هي الأعلى (الأكثر ارتفاعاً)؟

5

0 °C A

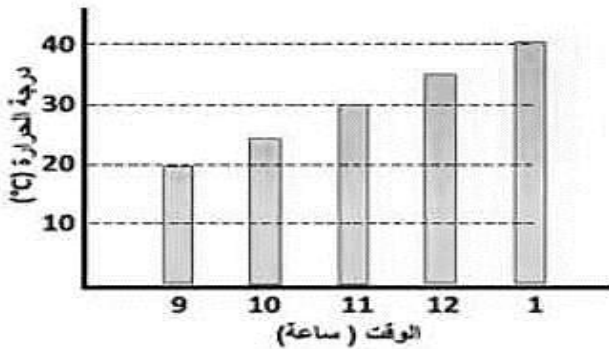
10 °C B

-20 °C C

-30 °C D

في أي ساعة من النهار تكون درجة الحرارة 25°C؟

6



الساعة 1 A

الساعة 9 B

الساعة 10 C

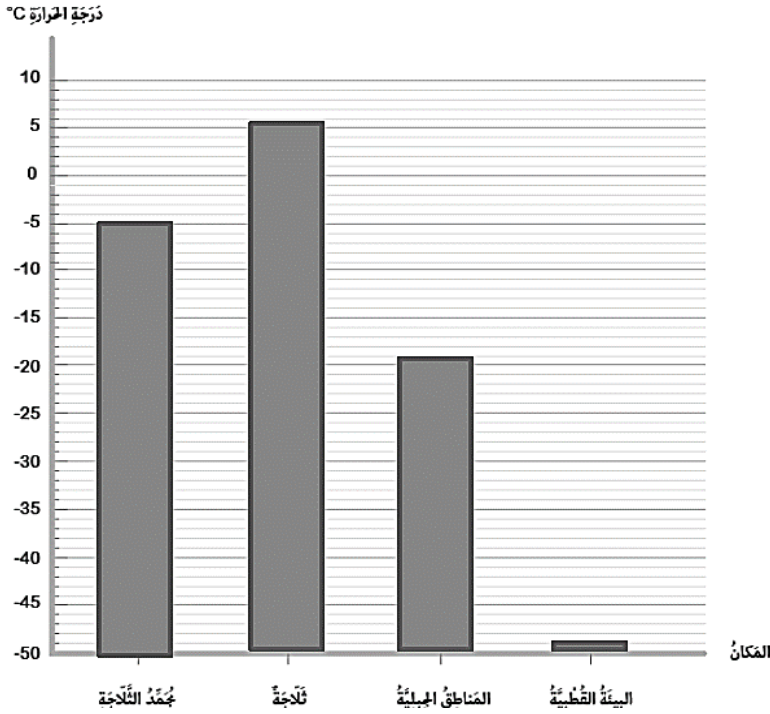
الساعة 12 D



ثانياً: الأسئلة المقالية

(أ) ادرس الرسم البياني التالي الذي يوضح متوسط درجات الحرارة في مناطق مختلفة ثم أجب عن

الأسئلة التالية:



1) ما المنطقة المناخية التي لها أدنى درجة

حرارة؟

.....

2) أي الأماكن بالرسم البياني له أعلى

درجة حرارة؟

.....

3) ما متوسط درجة الحرارة في مجمد

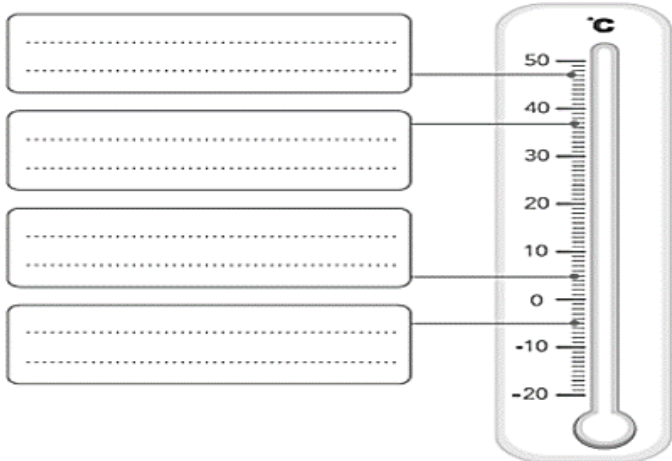
الثلجة؟

.....

ب. احسب متوسط درجة الحرارة للقياسات التالية: 20°C : 25°C : 15°C

الإجابة:

ج- عيّن على مقياس درجة الحرارة المجاور درجات الحرارة التي تناسب الأماكن الآتية:



• درجة حرارة جسم الإنسان الطبيعية.

• الثلجة

• مجمد الثلجة

• متوسط درجة الحرارة في دولة قطر

في شهر 7



التاريخ	الدرس	الأسبوع
2026-1 22-18	كيف تتغير درجة حرارة الماء مع مرور الزمن؟	3
الصف الرابع		اسم الطالب:

اختر الإجابة الصحيحة لكل من الأسئلة من 1 إلى 3 وذلك بوضع علامة X داخل المربع المجاور للإجابة الصحيحة.	تعليمات
---	---------

1 ماذا سيحدث في مجمد الثلاجة إذا ارتفعت درجة الحرارة عن 0°C ؟

- A لن يحدث شيء
- B سيبدأ الجليد بالانصهار
- C يتشكل المزيد من الجليد
- D سيبقى الطعام مجمداً

2 ما درجة الحرارة التي يتحول عندها الماء إلى ثلج؟

- A 0°C
- B 10°C
- C 40°C
- D 50°C

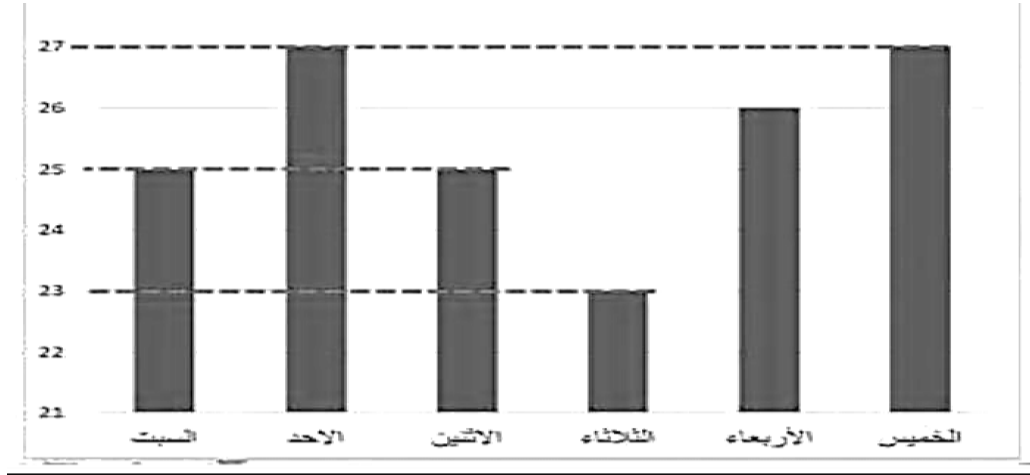
3 ماذا يحدث لكوب من الشاي الساخن عند تركه في الغرفة لمدة ساعتين؟



- A تزيد درجة حرارته
- B تقل درجة حرارته
- C لا تتغير درجة الحرارة
- D يصبح له نفس درجة حرارة الغرفة



السؤال الثاني: ادرس الرسم البياني الذي يمثل درجات حرارة دولة قطر خلال أيام الأسبوع، ثم أجب عن الأسئلة التالية.



- (a) أي أيام الأسبوع كانت درجة الحرارة الأعلى؟
.....
- (b) أي أيام الأسبوع كانت درجة الحرارة الأقل؟
.....
- (c) أي أيام الأسبوع كانت درجة الحرارة 26 درجة مئوية؟
.....

السؤال الثالث:

- ما العوامل التي تؤثر في تغير درجة حرارة الماء؟

الإجابة:

- 1 _____
- 2 _____
- 3 _____
- 4 _____



السؤال الرابع:

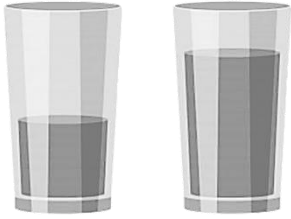
أ- ماذا يحدث لدرجة حرارة كأس من العصير المثلج عند تركه في الغرفة لمدة ساعتين؟

الإجابة:

ب- إذا علمت أن درجة حرارة كأس العصير المثلج الموضح بالصورة 3°C ،

ما درجة الحرارة المتوقعة لكلا الكأسين عند تركهما في الغرفة لمدة عشر دقائق؟

الإجابة:



(ب)

(أ)

• درجة الحرارة المتوقعة بالكأس (أ) هي:

• درجة الحرارة المتوقعة بالكأس (ب) هي:

فسر إجابتك:

الإجابة:



التاريخ	الدرس	الأسبوع
2026-1 22-18	ما المواد الموصلة وما المواد العازلة؟	3
الصف الرابع		اسم الطالب:

تعليمات
اختر الإجابة الصحيحة لكل من الأسئلة من 1 إلى 3 وذلك بوضع علامة X داخل المربع المجاور للإجابة الصحيحة.

1 ماذا تُسمى بالمواد التي تسمح بمرور الحرارة من خلالها بسهولة؟

- A مقياس الحرارة
B درجة الحرارة
C العازل الحراري
D الموصل الحراري

2 ماذا تُسمى بالمواد التي لا تسمح بمرور الحرارة عبرها بسهولة؟

- A مقياس الحرارة
B درجة الحرارة
C العازل الحراري
D الموصل الحراري

3 أي المواد الآتية تصنع منها قبضة المقلاة الموضحة في الشكل المجاور؟



- A الخشب
B الحديد
C النحاس
D الألمنيوم



4 أي المواد الآتية هي الأنسب لصنع حافظة العصائر الباردة؟



A حديد

B نحاس

C فلين

D ألومنيوم

السؤال الثاني: صنّف المواد الآتية إلى مواد موصلة للحرارة ومواد عازلة للحرارة في الجدول التالي:

مقبض خشبي – إناء طهي الألومنيوم – مسطرة بلاستيكية – مسمار حديد – معطف صوفي – ملعقة معدنية

مواد عازلة للحرارة	مواد موصلة للحرارة

س (3) لماذا تصنع أواني الطهي من المعدن؟

الإجابة:

س (4) لماذا يفضل استخدام ملعقة خشبية وليس معدنية لتقليب الطعام في أثناء الطهي؟

الإجابة:



التاريخ	الدرس	الأسبوع
2026-1 29-25	كيف تصدر الأصوات؟	4
الصف الرابع		اسم الطالب:

اختر الإجابة الصحيحة لكل من الأسئلة من 1 إلى 4 وذلك بوضع علامة X داخل المربع المجاور للإجابة الصحيحة.	تعليمات
---	---------

1 أي العبارات التالية تصف مصدر الصوت المنخفض؟

- A يهتز أبطأ
B يهتز أسرع
C له شدة اهتزاز أكبر
D له شدة اهتزاز أصغر

2 أي هذه العبارات غير صحيحة؟

- A يتحرك الجسم عندما يهتز
B عندما يهتز الجسم يصدر صوتاً
C عندما يهتز الجسم يبقى هادئاً
D تشبه الاهتزازات الحركات السريعة جداً

3 ما المسافة التي يمكن سماع صوت المنبه منها بصوت أعلى؟

- A 2 متر
B 5 متر
C 7 متر
D 10 متر



أي من الآتي يُعد مصدراً لصوتٍ عالٍ؟

4

- A الساعة
B الطائرة
C العصفور
D أوراق الأشجار

من خلال دراستك لموضوع كيف تصدر الأصوات، أجب عما يلي:

5



1- ماذا يحدث للاهتزازات عندما يتم طرق الشوكة الرنانة بقوة أكبر؟

الإجابة:

2- ماذا يحدث لعلو الصوت الصادر؟

الإجابة:

3- كيف يصدر الصوت؟

الإجابة:



التاريخ	الدرس	الأسبوع
2026-2 5-1	ما درجة الصوت؟	5
الصف الرابع		اسم الطالب

تعليمات	اختر الإجابة الصحيحة لكل من الأسئلة من 1 إلى 4 وذلك بوضع علامة X داخل المربع المجاور للإجابة الصحيحة.
---------	---

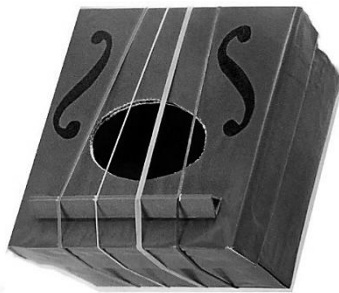
1 ما الخاصية التي تصف الصوت العالي والمنخفض؟

- A نوع الصوت
B علو الصوت
C درجة الصوت
D نغمة الصوت

2 ما الخاصية التي تصف حدة الصوت أو غلظته؟

- A نوع الصوت
B علو الصوت
C درجة الصوت
D مستوى الصوت

3 كيف يمكنني إصدار صوتاً عالياً وحاداً بهذه الأربطة المطاطية في الصندوق المجاور؟



- A أضرب الأربطة المطاطية المشدود بشدة
B أضرب الأربطة المطاطية المشدودة برفق
C أضرب الأربطة المطاطية المرتخية برفق
D أضرب الأربطة المطاطية المرتخية بشدة



كيف تصف الصوت الذي يصدره الشخص عندما يُصَفَّر ليجذب انتباه شخص آخر؟

4

- A عالٍ و غليظ
- B عالٍ وحاد
- C منخفض وحاد
- D منخفض و غليظ

5

من خلال دراستك لموضوع ما درجه الصوت، أجب عما يلي:

1) صِف الصوت الصادر عن ضرب طبل غشاؤها مشدود.

الإجابة:

2) صِف الصوت الصادر عن المزمار عند النفخ عليه بقوة.

الإجابة:

3- متى يصدر الصوت عن الأجسام؟

الإجابة:

4- كيف تصف أوتار الجيتار الذي يصدر صوتاً حاداً؟

الإجابة:

5- كيف تصف الصوت الناتج عن ضرب طبل غشاؤه مرتخي؟

الإجابة:

6- متى يصدر الصوت الحاد من المزمار الخشبي؟

الإجابة:



التاريخ	الدرس	الأسبوع
2026-2 5-1	كيف تؤثر المسافة في سماعنا للأصوات؟	5
الصف الرابع		اسم الطالب

تعليمات	اختر الإجابة الصحيحة لكل من الأسئلة من 1 إلى 3 وذلك بوضع علامة X داخل المربع المجاور للإجابة الصحيحة.
---------	---

1 كيف ينتقل الصوت من مصدره إلى آذاننا؟

- A على شكل موجات
- B على شكل خطوط مستقيمة
- C على هيئة حرارة في الهواء
- D على هيئة ضوء في الأوساط المادية

2 ماذا يحدث للصوت عند الابتعاد عن مصدر الصوت؟

- A يصبح أعلى
- B يصبح منخفضاً
- C يصبح أوضح
- D يصبح حاداً أكثر

3 أي العوامل الآتية يؤثر في علو الصوت؟

- A درجة حرارة الهواء المحيط
- B شكل الأذن الخارجية للإنسان
- C لون الجسم الذي يصدر الصوت
- D بُعد المسافة عن مصدر الصوت



4

من خلال دراستك لموضوع كيف تؤثر المسافة في سماعنا للأصوات، اجب عما يلي:

أ- ادرس الشكل الآتي ثم أجب عن الأسئلة التي تليه:



C

B

A

1- أي المواضع يكون عندها الصوت أعلى؟

الإجابة: _____

2- أي المواضع يكون عندها الصوت منخفضاً؟

الإجابة: _____

3- كيف ينتقل الصوت من مصدر الصوت إلى آذاننا؟

الإجابة: _____



5

من خلال دراستك لموضوع كيف تؤثر المسافة في سماعنا للأصوات، اجب عما يلي:

قام مجموعة من الطلاب باستقصاء تأثير المسافة عن مصدر الصوت في سماعنا للأصوات وقاموا بتسجيل البيانات في الجدول التالي:

أقصى مسافة لسماع الصوت	مصدر الصوت
35 متراً	(أ)
50 متراً	(ب)
20 متراً	(ج)
5 متر	(د)

أ- أي مصدر صوت يصدر صوتاً أعلى؟

الإجابة: _____

ب- ما مصدر الصوت الذي يصل إلى أقل مسافة؟

الإجابة: _____