



التاريخ	الدرس	الأسبوع
2026-1 - 8-5	كيف نقيس درجة الحرارة	1
الصف الرابع		اسم الطالب:

تعليمات	اختر الإجابة الصحيحة لكل من الأسئلة من 1 إلى 5 وذلك بوضع علامة X داخل المربع المجاور للإجابة الصحيحة.
---------	---

1 أي المصطلحات الآتية يعبر عن مقدار سخونة الجسم أو برودته؟

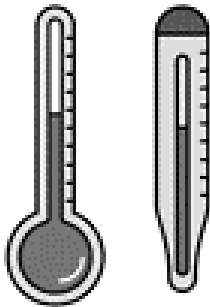
- A الحرارة
B درجة الحرارة
C مقياس الحرارة
D كمية الحرارة

2 ما الأداة التي تستخدم لقياس درجة الحرارة؟

- A الأميتر
B مقياس الحرارة
C الكأس المدرج
D الميزان ذو الكفتين

3 ما الاسم الشائع لمقياس الحرارة؟

- A النانوميتر
B الترموميتر
C السهم الدوار
D الميزان النابض





كم تبلغ درجة غليان الماء؟

4

0 °C A

40 °C B

100 °C C

150 °C D

ما وحدة قياس درجة الحرارة؟

5

المتري A

الليتر B

الجرام C

الدرجة المئوية D

ثانيًا: الأسئلة المقالية:

السؤال الأول: ادرس الشكل المجاور ثم أحب عما يأتي:

أ- أي من الرموز الموضحة (أ) أم (ب) يشير إلى مسجل البيانات.

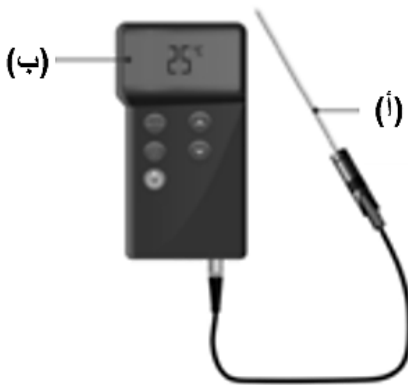
الإجابة: الجزء ب

ب- أي من الرموز الموضحة (أ) أم (ب) يشير إلى مستشعر درجة الحرارة.

الإجابة: الجزء أ

ت- ما درجة الحرارة التي تم قياسها بمستشعر درجة الحرارة؟

الإجابة: 25 درجة مئوية

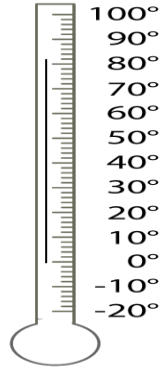




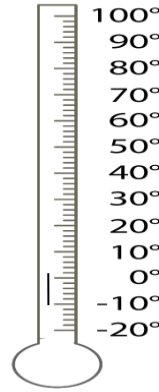
السؤال الثالث:

أ- ارسم ارتفاع السائل داخل الترمومتر وفقاً لدرجات الحرارة الآتية:

80°C



(-10°C)



ب- سمّ مقياس الحرارة أسفل الصورة الآتية.

مقياس الحرارة بالإبرة

مقياس الحرارة الزجاجي

مقياس الحرارة الإلكتروني

ج- أي أنواع مقاييس الحرارة السابقة أكثر دقة؟

الإجابة: مقياس الحرارة الزجاجي





التاريخ	الدرس	الأسبوع
2026-1 15-11	كيف يمكنني تقدير درجة الحرارة؟	2
الصف الرابع		اسم الطالب:

اختر الإجابة الصحيحة لكل من الأسئلة من 1 إلى 6 وذلك بوضع علامة X داخل المربع المجاور للإجابة الصحيحة.	تعليمات
---	---------

1 أي المناطق الآتية درجة الحرارة بها تتجاوز 40°C خلال النهار في فصل الصيف؟

- A الصحراء
- B جبال الهيمالايا
- C القارة القطبية الشمالية
- D الغابات الاستوائية المطيرة

2 كم تبلغ درجة تجمد الماء؟

- A 0°C
- B 40°C
- C 100°C
- D 150°C

3 كم تبلغ درجة غليان الماء؟

- A 0°C
- B 40°C
- C 100°C
- D 150°C



أي درجات الحرارة الآتية هي الأقل (الأكثر انخفاضاً)؟

4

0 °C A

10 °C B

-20 °C C

-30 °C D

أي درجات الحرارة الآتية هي الأعلى (الأكثر ارتفاعاً)؟

5

0 °C A

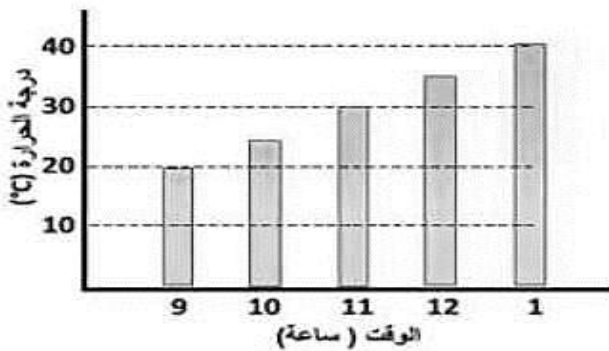
10 °C B

-20 °C C

-30 °C D

في أي ساعة من النهار تكون درجة الحرارة 25°C؟

6



الساعة 1 A

الساعة 9 B

الساعة 10 C

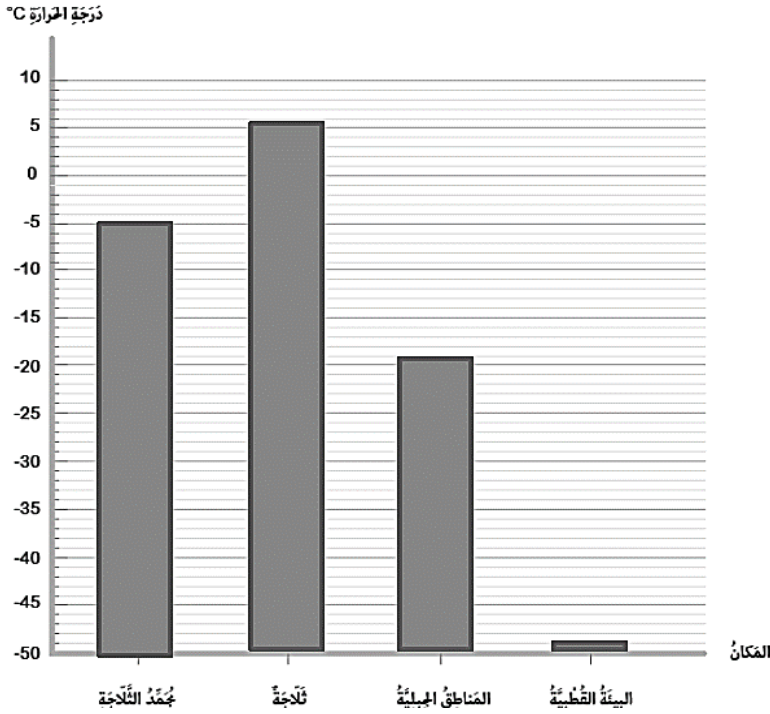
الساعة 12 D



ثانياً: الأسئلة المقالية

(أ) ادرس الرسم البياني التالي الذي يوضح متوسط درجات الحرارة في مناطق مختلفة ثم أجب عن

الأسئلة التالية:



1) ما المنطقة المناخية التي لها أدنى درجة

حرارة؟

البيئة القطبية

2) أي الأماكن بالرسم البياني له أعلى

درجة حرارة؟

التلاجة

3) ما متوسط درجة الحرارة في مجد

التلاجة؟ -5 درجات مئوية

ب. احسب متوسط درجة الحرارة للقياسات التالية: $20^{\circ}\text{C} : 25^{\circ}\text{C} : 15^{\circ}\text{C}$

الإجابة: $20 = 3 \div (15 + 25 + 20)$ درجة مئوية

ج- عين على مقياس درجة الحرارة المجاور درجات الحرارة التي تناسب الأماكن الآتية:

متوسط درجة الحرارة في دولة قطر في شهر 7

درجة حرارة جسم الإنسان الطبيعية

التلاجة

مجد التلاجة

• درجة حرارة جسم الإنسان الطبيعية.

• التلاجة

• مجد التلاجة

• متوسط درجة الحرارة في دولة قطر

في شهر 7



التاريخ	الدرس	الأسبوع
2026-1 22-18	كيف تتغير درجة حرارة الماء مع مرور الزمن؟	3
الصف الرابع		اسم الطالب:

تعليمات	اختر الإجابة الصحيحة لكل من الأسئلة من 1 إلى 3 وذلك بوضع علامة X داخل المربع المجاور للإجابة الصحيحة.
---------	---

1 ماذا سيحدث في مجمد الثلاجة إذا ارتفعت درجة الحرارة عن 0°C ؟

- A لن يحدث شيء
- B سيبدأ الجليد بالانصهار
- C يتشكل المزيد من الجليد
- D سيبقى الطعام مجمداً

2 ما درجة الحرارة التي يتحول عندها الماء إلى ثلج؟

- A 0°C
- B 10°C
- C 40°C
- D 50°C

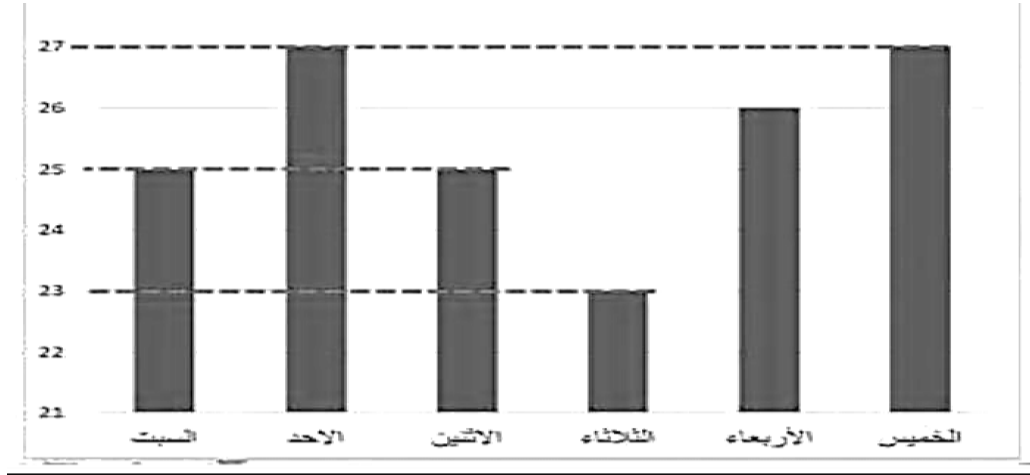
3 ماذا يحدث لكوب من الشاي الساخن عند تركه في الغرفة لمدة ساعتين؟



- A تزيد درجة حرارته
- B تقل درجة حرارته
- C لا تتغير درجة الحرارة
- D يصبح له نفس درجة حرارة الغرفة



السؤال الثاني: ادرس الرسم البياني الذي يمثل درجات حرارة دولة قطر خلال أيام الأسبوع، ثم أجب عن الأسئلة التالية.



(a) أي أيام الأسبوع كانت درجة الحرارة الأعلى؟ **الأحد والخميس**

(b) أي أيام الأسبوع كانت درجة الحرارة الأقل؟ **الثلاثاء**

(c) أي أيام الأسبوع كانت درجة الحرارة 26 درجة مئوية؟ **الأربعاء**

السؤال الثالث:

- ما العوامل التي تؤثر في تغير درجة حرارة الماء؟

الإجابة:

1- كمية الماء

2- نوع الوعاء الذي وضع فيه الماء

3- درجة حرارة الهواء المحيط

4- تحريك الماء



السؤال الرابع:

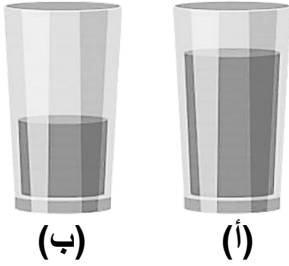
أ- ماذا يحدث لدرجة حرارة كأس من العصير المثلج عند تركه في الغرفة لمدة ساعتين؟

الإجابة: تقل درجة حرارته

ب- إذا علمت أن درجة حرارة كأس العصير المثلج الموضح بالصورة 3°C ،

ما درجة الحرارة المتوقعة لكلا الكأسين عند تركهما في الغرفة لمدة عشر دقائق؟

الإجابة:



• درجة الحرارة المتوقعة بالكأس (أ) هي: 5°C

• درجة الحرارة المتوقعة بالكأس (ب) هي: 8°C

فسر إجابتك:

الإجابة:

كمية الماء في الكأس أ أكبر من الكأس ب، لذلك يسخن (تتغير درجة حرارته) ببطء



التاريخ	الدرس	الأسبوع
2026-1 22-18	ما المواد الموصلة وما المواد العازلة؟	3
الصف الرابع		اسم الطالب:

تعليمات
اختر الإجابة الصحيحة لكل من الأسئلة من 1 إلى 4 وذلك بوضع علامة X داخل المربع المجاور للإجابة الصحيحة.

1 ماذا تُسمى بالمواد التي تسمح بمرور الحرارة من خلالها بسهولة؟

- A مقياس الحرارة
B درجة الحرارة
C العازل الحراري
D **الموصل الحراري**

2 ماذا تُسمى بالمواد التي لا تسمح بمرور الحرارة عبرها بسهولة؟

- A مقياس الحرارة
B درجة الحرارة
C **العازل الحراري**
D الموصل الحراري

3 أي المواد الآتية تصنع منها قبضة المقلاة الموضحة في الشكل المجاور؟



- A **الخشب**
B الحديد
C النحاس
D الألمنيوم



4 أي المواد الآتية هي الأنسب لصنع حافظة العصائر الباردة؟



A حديد

B نحاس

C فلين

D ألومنيوم

السؤال الثاني: صنف المواد الآتية إلى مواد موصلة للحرارة ومواد عازلة للحرارة في الجدول التالي:

مقبض خشبي – إناء طهي ألومنيوم – مسطرة بلاستيكية – مسمار حديد – معطف صوفي – ملعقة معدنية

مواد موصلة للحرارة	مواد عازلة للحرارة
إناء طهي ألومنيوم	مسطرة بلاستيكية
مسمار حديد	مقبض خشبي
ملعقة معدنية	معطف صوفي

س (3) لماذا تصنع أواني الطهي من المعدن؟

الإجابة: وذلك لتوصل الحرارة بشكل جيد وبالتالي نضمن نضج الطعام، حيث إن المعادن مواد موصلة للحرارة.

س (4) لماذا يفضل استخدام ملعقة خشبية وليس معدنية لتقليب الطعام في أثناء الطهي؟

الإجابة: وذلك لمنع وصول الحرارة إلى يدينا، حيث إن الخشب مادة عازلة للحرارة.



التاريخ	الدرس	الأسبوع
2026-1 29-25	كيف تصدر الأصوات؟	4
الصف الرابع		اسم الطالب:

تعليمات	اختر الإجابة الصحيحة لكل من الأسئلة من 1 إلى 4 وذلك بوضع علامة X داخل المربع المجاور للإجابة الصحيحة.
---------	---

1 أي العبارات التالية تصف مصدر الصوت المنخفض؟

- A يهتز أبطأ
B يهتز أسرع
C له شدة اهتزاز أكبر
D له شدة اهتزاز أصغر

2 أي هذه العبارات غير صحيحة؟

- A يتحرك الجسم عندما يهتز
B عندما يهتز الجسم يصدر صوتاً
C عندما يهتز الجسم يبقى هادئاً
D تشبه الاهتزازات الحركات السريعة جداً

3 ما المسافة التي يمكن سماع صوت المنبه منها بصوت أعلى؟

- A 2 متر
B 5 متر
C 7 متر
D 10 متر



أي من الآتي يُعد مصدراً لصوتٍ عالٍ؟

4

- A الساعة
B الطائرة
C العصفور
D أوراق الأشجار

5 من خلال دراستك لموضوع كيف تصدر الأصوات، أجب عما يلي:



1- ماذا يحدث للاهتزازات عندما يتم طرق الشوكة الرنانة بقوة أكبر؟

الإجابة: تزداد شدة الاهتزازات.

2- ماذا يحدث لعلو الصوت الصادر؟

الإجابة: يصبح الصوت مرتفعاً.

3- كيف يصدر الصوت؟

الإجابة: يصدر الصوت عندما يهتز شيء ما.



التاريخ	الدرس	الأسبوع
2026-2 5-1	ما درجة الصوت؟	5
الصف الرابع		اسم الطالب

تعليمات	اختر الإجابة الصحيحة لكل من الأسئلة من 1 إلى 4 وذلك بوضع علامة X داخل المربع المجاور للإجابة الصحيحة.
---------	---

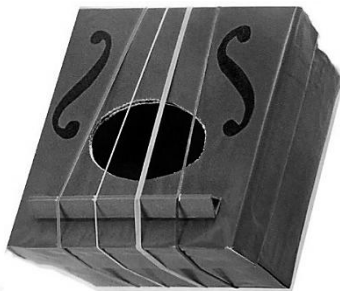
1 ما الخاصية التي تصف الصوت العالي والمنخفض؟

- A نوع الصوت
B علو الصوت
C درجة الصوت
D نغمة الصوت

2 ما الخاصية التي تصف حدة الصوت أو غلظته؟

- A نوع الصوت
B علو الصوت
C درجة الصوت
D مستوى الصوت

3 كيف يمكنني إصدار صوتاً عالياً وحاداً بهذه الأربطة المطاطية في الصندوق المجاور؟



- A أضرب الأربطة المطاطية المشدود بشدة
B أضرب الأربطة المطاطية المشدود برفق
C أضرب الأربطة المطاطية المرتخية برفق
D أضرب الأربطة المطاطية المرتخية بشدة



كيف تصف الصوت الذي يصدره الشخص عندما يُصَفَّر ليجذب انتباه شخص آخر؟

4

- A عالٍ وغلِيظ
- B عالٍ وحاد
- C منخفض وحاد
- D منخفض وغلِيظ

5

من خلال دراستك لموضوع ما درجه الصوت، أجب عما يلي:

1) صِف الصوت الصادر عن ضرب طبل غشاؤها مشدود.

الإجابة: صوت حاد

2) صِف الصوت الصادر عن المزمار عند النفخ عليه بقوة.

الإجابة: صوت عالي

3- متى يصدر الصوت عن الأجسام؟

الإجابة: يصدر الصوت عندما تهتز الأجسام

4- كيف تصف أوتار الجيتار الذي يصدر صوتًا حادًا؟

الإجابة: قصيرة

5- كيف تصف الصوت الناتج عن ضرب طبل غشاؤه مرتخي؟

الإجابة: صوت غلِيظ

6- متى يصدر الصوت الحاد من المزمار الخشبي؟

الإجابة: عندما يكون طول عمود الهواء قصير



التاريخ	الدرس	الأسبوع
2026-2 5-1	كيف تؤثر المسافة في سماعنا للأصوات؟	5
الصف الرابع		اسم الطالب

تعليمات	اختر الإجابة الصحيحة لكل من الأسئلة من 1 إلى 3 وذلك بوضع علامة X داخل المربع المجاور للإجابة الصحيحة.
---------	---

1 كيف ينتقل الصوت من مصدره إلى آذاننا؟

- A على شكل موجات
- B على شكل خطوط مستقيمة
- C على هيئة حرارة في الهواء
- D على هيئة ضوء في الأوساط المادية

2 ماذا يحدث للصوت عند الابتعاد عن مصدر الصوت؟

- A يصبح أعلى
- B يصبح منخفضاً
- C يصبح أوضح
- D يصبح حاداً أكثر

3 أي العوامل الآتية يؤثر في علو الصوت؟

- A درجة حرارة الهواء المحيط
- B شكل الأذن الخارجية للإنسان
- C لون الجسم الذي يصدر الصوت
- D بُعد المسافة عن مصدر الصوت



4

من خلال دراستك لموضوع كيف تؤثر المسافة في سماعنا للأصوات، اجب عما يلي:

أ- ادرس الشكل الآتي ثم أجب عن الأسئلة التي تليه:



C

B

A

1- أي المواضع يكون عندها الصوت أعلى؟

الإجابة: A

2- أي المواضع يكون عندها الصوت منخفضاً؟

الإجابة: C

3- كيف ينتقل الصوت من مصدر الصوت إلى آذاننا؟

الإجابة: ينتقل الصوت على شكل موجات من مصدر الصوت الي آذاننا



5

من خلال دراستك لموضوع كيف تؤثر المسافة في سماعنا للأصوات، اجب عما يلي:

قام مجموعة من الطلاب باستقصاء تأثير المسافة عن مصدر الصوت في سماعنا للأصوات وقاموا بتسجيل البيانات في الجدول التالي:

أقصى مسافة لسماع الصوت	مصدر الصوت
35 متراً	(أ)
50 متراً	(ب)
20 متراً	(ج)
5 متر	(د)

أ- أي مصدر صوت يصدر صوتاً أعلى؟

الإجابة: (أ)

ب- ما مصدر الصوت الذي يصل إلى أقل مسافة؟

الإجابة: (د)