

ملف نافس
مادة الرياضيات
الفصل الدراسي الثاني ١٤٤٦ هـ

نافس
NAFS

المعلمة:
مديرة المدرسة:

لطلب الملف اضغط هنا

أهداف الاختبارات



- 1 تقويم التحصيل التعليمي لطلبة المدارس
- 2 تحفيز التميز والتنافس الإيجابي بين المدارس ومكاتب وإدارات التعليم
- 3 توفير التقارير والبيانات المفصلة حول التحصيل العلمي للطلبة والمتغيرات المؤثرة فيه
- 4 تمكين التحليل العلمي لأداء المنظومة لوضع الحلول وتحسين الأداء
- 5 قياس مؤشرات الاختبارات الوطنية في برنامج تنمية القدرات البشرية، ودعم تحقيق مستهدفاتها



لطلب الملف اضغط هنا

الفئة المستهدفة



1

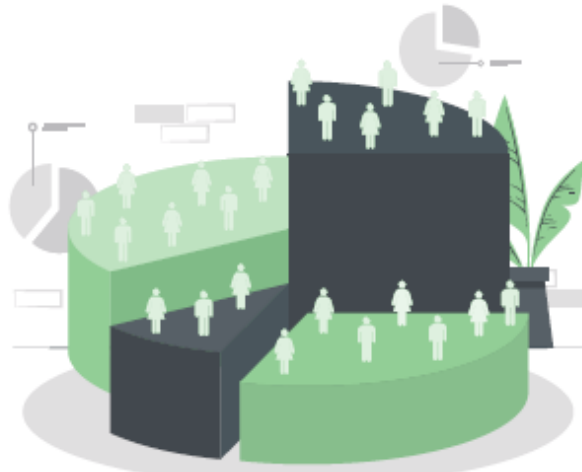
جميع فصول الصف الثالث الابتدائي في عينة من المدارس

2

جميع فصول الصف السادس الابتدائي في جميع
المدارس الابتدائية

3

جميع فصول الصف الثالث المتوسط في جميع المدارس
المتوسطة



لطلب الملف اضغط هنا

عقبات وتبديات

انخفاض مستوى الدافعية لدى الطلاب في الاختبار الوطني
نافس بسبب شعور الطالب أن الاختبار ليس له أثر كمي
على مرحلته التعليمية اللاحقة مما يجعله يتساهل في
الاستعداد له ومن ثم يتم أداءه بنوع من التراخي وعدم الجدوية

مستوى الدافعية

معاناة الطلاب من التوتر والضغط الكبيرة مع اقتراب موعد
الاختبار وكثرة التدريبات المتكررة مما يؤثر على أدائهم في
الاختبار فيجب التركيز على أهم الإجراءات الانسيابية وتقديم
الدعم اللازم للطلاب لضمان قدرتهم على الأداء الجيد في
الاختبار الفعلي

التطبيقات
الخاطئة

انخفاض درجة الأداء بسبب التحدي الكبير أمام هذا
الاختبار فقد شكل متوسط الدرجات للاختبار والحد الأدنى
للإلتقان تحدياً كبيراً ووضعنا أمام مسؤولية كبيرة لمتابعة
التحسين

درجة الأداء

تحليل SWOT

نقاط الضعف

- ◇ ضعف الدافعية لدى بعض الطلاب.
- ◇ شعور الطالب أن الاختبار ليس له أثر كمي على مرحلته التعليمية المستقبلية.
- ◇ الضغوطات الكبيرة على الطلاب مع اقتراب موعد الاختبار.
- ◇ نقص التطبيقات الميدانية الفاعلة.

نقاط القوة

- ◇ تحفيز التميز والتنافس الإيجابي بين المدارس ومكاتب وإدارات التعليم.
- ◇ إدراك الميدان لأهمية التحصيل الدراسي.
- ◇ تطبيق برنامج التقويم المدرسي الذاتي.
- ◇ تفعيل التقنية في العملية التعليمية.
- ◇ استثمار البيئات المشجعة ودعمها.
- ◇ تطبيق التربويين لخبراتهم ومهاراتهم في هذا الشأن.
- ◇ استثمار مواهب المتعلمين.

البيئة الداخلية

التحديات

- ◇ عدم وجود آلية تقويم فاعلة للطلاب تحثهم على تحسين الأداء.
- ◇ كثرة البرامج وازدواجيتها.

الفرص

- ◇ الاستفادة من الفرص التدريبية المتاحة.
- ◇ الاستفادة من شبكات المعلومات والمنصات الإلكترونية.
- ◇ إشراك ولي الأمر في العملية التعليمية وفي تعزيز تعلم أبنائهم.

البيئة الخارجية

أدلة الاختبارات



برنامج التقويم الوطني للمدارس (نافس)



الدليل الارشادي لأولياء الأمور



دليل بطاقة نتائج المدرسة في اختبارات نافس



نموذج مساند لتظليل ورقة الإجابة



دليل المطبقين

المهارات المستهدفة في مادة الرياضيات الصف السادس

وصف الأعداد متعددة المنازل، وإجراء العمليات الأربع عليها،
وإيجاد العوامل والمضاعفات والقوى.



تمييز الكسور الاعتيادية، والعشرية، والأعداد الكسرية، وإجراء
العمليات الأربع عليها، وإيجاد النسبة والمعدل والتناسب.



تمييز العلاقات، والعبارات العددية والجبرية، وإيجاد قيمها،
وحل المعادلة الخطية.



تمييز المفاهيم الهندسية الأولية وخصائص المضلع والمثلث
والأشكال الرباعية، والدائرة والمنشور، ورسمها.



إيجاد المحيط والمساحة والحجم والمساحة السطحية
لأشكال ثنائية وثلاثية الأبعاد، والتحويل بين وحدات القياس
المترية.



جمع بيانات كمية ونوعية واقعية، وتنظيمها، وتمثيلها،
وقراءة تلك التمثيلات، وتفسيرها، وتحليلها باستخدام
مقاييس النزعة المركزية، وعد نواتج تجربة عشوائية، وإيجاد
الاحتمال لحادثة.



نطلب الملف اضغط هنا

الاختبار القبلي

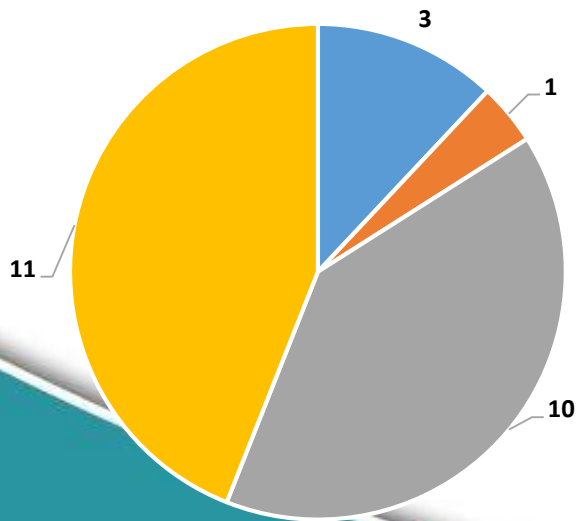
نطلب الملف اضغط هنا

نطلب الملف اضغط هنا

تحليل درجات الاختبار القبلي

لطلب الملف اضغط هنا

| م | الاسم | الدرجة | النسبة |
|----|-------|--------|--------|
| ١ | | | |
| ٢ | | | |
| ٣ | | | |
| ٤ | | | |
| ٥ | | | |
| ٦ | | | |
| ٧ | | | |
| ٨ | | | |
| ٩ | | | |
| ١٠ | | | |
| ١١ | | | |
| ١٢ | | | |
| ١٣ | | | |
| ١٤ | | | |
| ١٥ | | | |
| ١٦ | | | |
| ١٧ | | | |
| ١٨ | | | |
| ١٩ | | | |
| ٢٠ | | | |
| ٢١ | | | |
| ٢٢ | | | |
| ٢٣ | | | |
| ٢٤ | | | |
| ٢٥ | | | |



ممتاز
 جيد جداً
 جيد
 ضعيف

| عدد الطلاب | التقدير |
|------------|----------|
| | ضعيف |
| | جيد |
| | جيد جداً |
| | ممتاز |

لطلب الملف اضغط هنا

الخطة العلاجية لمهارات نافس

| م | المهارة | شرح الفيديو | أوراق عمل | اختبارات محاكاة |
|----------------|---------|-------------|-----------|-----------------|
| الأسبوع الأول | | | | |
| الأسبوع الثاني | | | | |
| الأسبوع الثالث | | | | |
| الأسبوع الرابع | | | | |
| الأسبوع الخامس | | | | |
| الأسبوع السادس | | | | |

| العاب تفاعلية | أراق عمل | شرح الفيديو | المهارة | م |
|---------------|----------|-------------|---------|----------------|
| | | | | الأسبوع السابع |
| | | | | الأسبوع الثامن |
| | | | | الأسبوع التاسع |

الخطة الأسبوعية لتحسين نواتج التعلم
رياضيات الصف السادس
الفصل الدراسي الثاني ١٤٤٦ هـ



لطلب الملف اضغط هنا

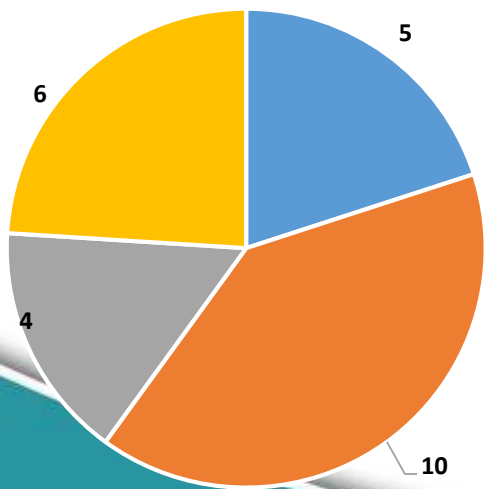
الاختبار البعدي

نطلب الملف اضغط هنا

تحليل نتائج الاختبار البعدي

نطلب الملف اضغط هنا

| م | الاسم | الدرجة | النسبة |
|----|-------|--------|--------|
| ١ | | | |
| ٢ | | | |
| ٣ | | | |
| ٤ | | | |
| ٥ | | | |
| ٦ | | | |
| ٧ | | | |
| ٨ | | | |
| ٩ | | | |
| ١٠ | | | |
| ١١ | | | |
| ١٢ | | | |
| ١٣ | | | |
| ١٤ | | | |
| ١٥ | | | |
| ١٦ | | | |
| ١٧ | | | |
| ١٨ | | | |
| ١٩ | | | |
| ٢٠ | | | |
| ٢١ | | | |
| ٢٢ | | | |
| ٢٣ | | | |
| ٢٤ | | | |
| ٢٥ | | | |



ممتاز جيد جداً جيد ضعيف

| عدد الطلاب | التقدير |
|------------|----------|
| | ضعيف |
| | جيد |
| | جيد جداً |
| | ممتاز |

لطلب الملف اضغط هنا

الخطة الاثرية



نطلب الملف اضغط هنا

الشواهد



نطلب الملف اضغط هنا

بسم الله الرحمن الرحيم

نطلب الملف اضغط هنا