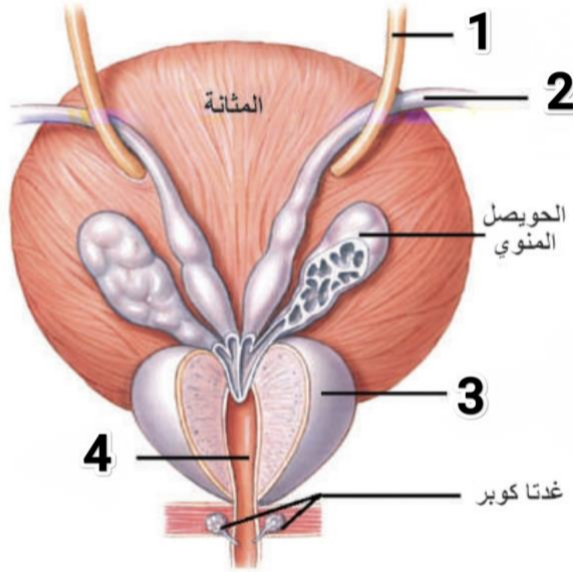


**السؤال الاول : اختر الاجابة الصحيحة :**

أ - النواة	ب- الصبغيات	ج- DNA	د- الخلية
(1) خيوط دقيقة قابلة للتلون الشديد توجد في نواة الخلية يختلف عددها من كائن لآخر :			
أ - 80	ب- 160	ج- 40	د- 20
(2) اذا كان عدد الصبغيات للغراب في الخلايا الجسمية 80 صبغي فإن عدد الصبغيات في اعراسه يكون :			
أ - الكليتين	ب- البروستات	ج- غدتا كوبر	د- الحويصلين المنويين
(3) غدتان تقعان خلف قاعدة المثانة تصب مفرزاتهما في الاسهرين :			
أ - الرحم	ب- المبيضين	ج- القنوات الناقلة للبيوض	د- المهبل
(4) يحدث الالقاح لدى الانثى ضمن :			
أ - الصفة الطافرة	ب- الصفة المكتسبة	ج- الصفة الوراثية	د- الصفة الحقيقية
(5) صفة تظهر فجأة في افراد النوع الواحد ولم تكن موجودة في افراد سابقة ويمكن ان يورثها الفرد لابنائه واحفاده :			
أ - الاولى	ب- الثانية	ج- الثالثة	د- الرابعة
(6) في أي مرحلة من مراحل الحمل يحدث التعشيش :			



منظر خلفي للغدة الملحقة بجهاز التكاثر الذكري

**السؤال الثاني : اجب عن الاسئلة التالية :**

- ضع المسميات على الرسم التالية :
- حدد موقع مايلي :  
أ) المبيضان ب) البروستات
- اذكر وظيفة واحدة لكل مما يلي :  
أ) المورثات. ب) الخصيتان
- ماذا ينتج عن كل مما يلي :  
أ) انقسام البيضة الملقحة سلسلة انقسامات خيطية  
ب) تشكل حويصلات داخل المبيض

**السؤال الثالث: قارن بين**

الانقسام الخيطي والانقسام المنصف من حيث ( الصيغة الصبغية للخلايا التي يطرأ عليها ، عدد الخلايا الناتجة ، الصيغة الصبغية للخلايا الناتجة ، الاهمية )

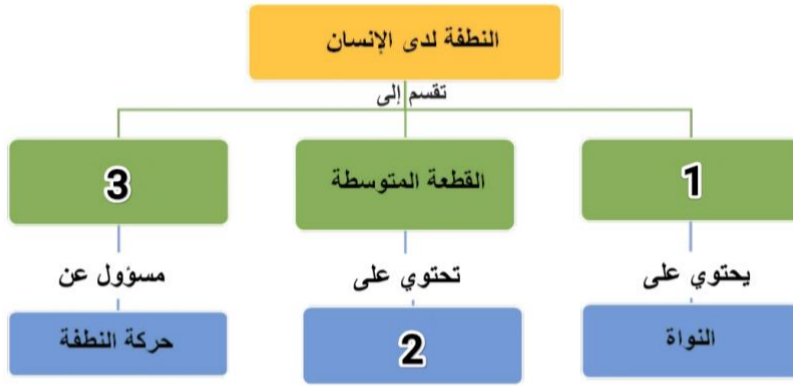
و تنسوننا من خالص الدعاء .. المدرس بشار دويوب

السؤال الرابع : فسر علمياً ما يلي :

- 1 - الارضاع الطبيعي يقي الطفل من الامراض
- 2 - تعد الجراثيم بدائيات النوى
- 3 - تمتاز خلايا بطانة المعدة على القدرة على تجديد نفسها يوميا
- 4 - اهمية وجود الخصيتين في كيس الصفن
- 5 - يعد المبيض غدة مضاعفة الافراز

السؤال السادس : خارطة مفاهيم

اكمل خارطة المفاهيم وانقل الارقام الى ورقة اجابتك





السؤال السادس : تفكير ناقد :

تم الاقحاح بين نطفة من الاب ٢٣ صبغى ونطفة من الام ٢٣ صبغى لتشكيل البيضة الملقحة ثم الحمل وعند الولادة تبين ان المولود ذكر والمطلوب ...

- 1 - ما الصيغة الصبغية لذكر الانسان ؟ وما الصيغة للعروس الذكرية ( النطاف ) ؟
- 2 - من برأيك المسؤول عن تحديد جنس المولود ؟ ولماذا ؟
- 3 - في اي سن يبدأ تشكل الاعراس للذكر والانثى والى متى يستمر ؟

لا يقاس الإنسان بعدد مرات سقوطه، بل بعدد المرات التي نهض فيها أقوى مما كان. فالطريق

إلى الهدف ليس للمحظوظين، بل لمن يملكون شجاعة الاستمرار.

 Bashar Dayoub - بشار ديوب   
العلوم مع المدرس بشار ديوب 