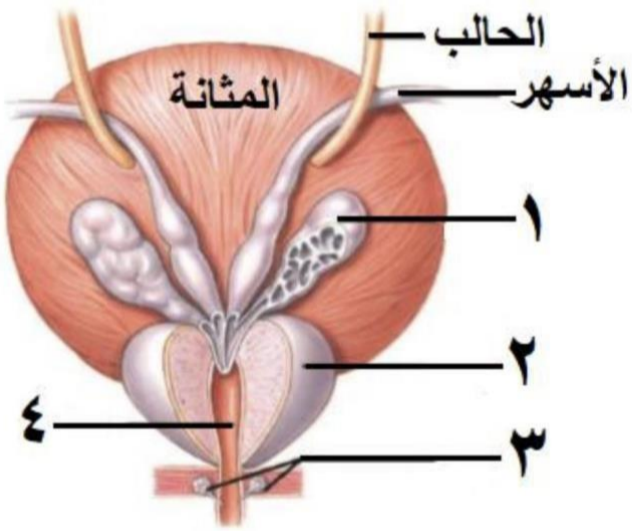


السؤال الأول:

اختر الاجابة الصحيحة			
1 - تختلف ألوان عيون البشر باختلاف لون :			
الحدقة	القرنية الشفافة	العدسة	القرنية الشفافة
2 - تكون المفاصل ثابتة بين عظام :			
رسغ اليد	سلاميات	قحف	العمود الفقري
3 - تحوي أدمة الجلد جسيمات حسية مسؤولة عن الإحساسات الآتية ما عدا :			
لمس	الم	ضغط	حرارة
4 - مرض سببه طفرة في المورثة المسؤولة عن انتاج خضاب الدم :			
الايدز	المهق	الانيميا	التلاسيما
5 - عضو بلغمي يقع اعلى التجويف البطني في الجهة اليسرى خلف المعدة :			
الطحال	الغدة التيموسية	اللوزتان	الزائدة الدودية
6 - نسيج ليفي يربط العظام ببعضها البعض على جانبي المفصل			
الوتر	الرباط	السمحاق	نسيج غضروفي
تابعونا على تيلغرام : العلوم مع المدرس بشار ديوب			

السؤال الثاني: اجب عن الاسئلة التالية:



1) ضع المسميات على الرسم التالية

2) حدد موقع مايلي بدقة:

- أ) العظم
 ب) الغدة الدرقية
 ج) الكبد.
 د) باحة الاحساسات العامة

3) اذكر وظيفة واحدة لكل مما يلي:

- أ) سائل الجنب.
 ب) السمحاق
 ج) النفرونات
 د) العصي في الشبكية

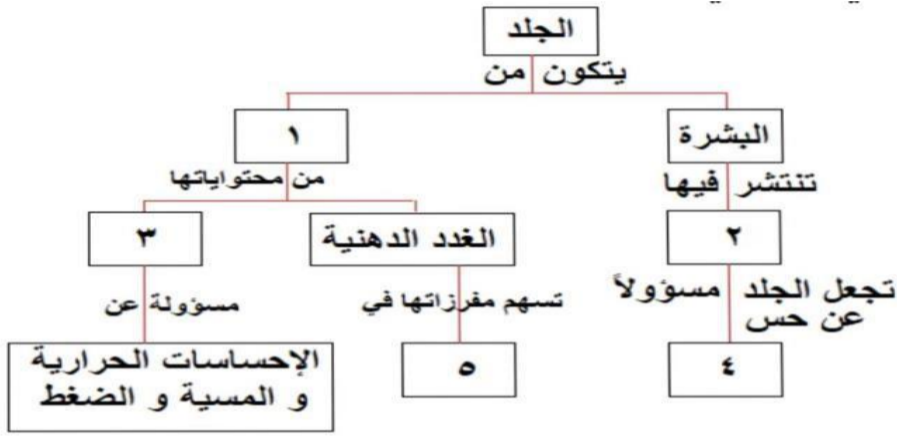
4) ماذا ينتج عن كل مما يلي :

- أ) قطع جذر امامي لعصب شوكي
 ج) استئصال المخيخ لدى طائر الحمام
 ب) نمو البيضة الاضافية في مغلفات البذور
 د) زيادة نسبة صبغ الميلانين في الجلد

السؤال الثالث : فسر علمياً ما يلي :

- 1 - ظهور الصفات الجنسية الاولى لدى الذكر
- 2 - لا يحدث عمليات هضم وامتصاص في للمعي الغليظ
- 3 - تتضخم الاهتزازات الصوتية عندما تصل للنافذة البيضية
- 4 - اصابة بعض الافراد بداء اديسون
- 5 - يعد تلوث الهواء من أوسع المشكلات البيئية و أخطرها واكثرها انتشارا

السؤال الرابع : أجب عن الاسئلة التالية



- 1 (لديك المحطط المجاور انقل الأرقام المحددة عليه الى ورقة اجابتك
- 2 رتب البنى التي تظهر على الوجه السفلي للدماغ بدءاً بالبصلة السيسائية وانتهاءً بأعلى الدماغ

السؤال الخامس: قارن بين :

- 1- أنظيم الأميلاز اللعابي وأنظيم الببسين من حيث (المادة التي يؤثر عليها - المواد الناتجة عن تأثير كل منهما - الموقع)
- 2- الانقسام الخيطي والمنصف من حيث (الخلايا التي يطراً عليها - عدد الخلايا الناتجة عن الانقسام)

السؤال السادس : تفكير ناقد:

- تشرف الغدة النخامية على عمل معظم الغدد الصم الاخرى كالدرقية والكظرية وغيرها... والمطلوب
- 1 (ماهما الهرمونين المتعاكسين في عملهما يعملان على تنظيم نسبة الكالسيوم في الجسم ؟
 - 2 (ما العنصر الكيميائي الذي يدخل في تركيب التيروكسين
 - 3 (في حال حدث اضطراب في هرمون النمو ماذا ينتج عن : زيادة افرازه في مرحلة البلوغ ؟ وماذا ينتج عن نقصه في سن مبكرة ؟

مع كامل المحبة... الدكتور بشار ديوب

