

السؤال الأول : اختر الإجابة الصحيحة لكل من العبارات الآتية وانقلها إلى ورقة إجابتك : ٦٠ درجة

١- يعتبر من عظام الطرف السفلي :

أ	الكعبرة	ب	الترقوة	ج	الحرقة	د	الظنوب
---	---------	---	---------	---	--------	---	--------

٢- من أقسام العظم الطويل تستند عليه الأربطة والعضلات :

أ	النتوء	ب	المشاشة	ج	جسم العظم	د	السمحاق
---	--------	---	---------	---	-----------	---	---------

٣- إحدى العبارات الآتية تتصف بها العضلة المتقلصة :

أ	يزداد طولها	ب	يزداد قطرها	ج	يزداد حجمها	د	تنقص صلابتها
---	-------------	---	-------------	---	-------------	---	--------------

٤- بنية عصبية لونها أبيض وشكلها مخروطي :

أ	المخ	ب	المخيخ	ج	البصلة السيسائية	د	النخاع الشوكي
---	------	---	--------	---	------------------	---	---------------

٥- غشاء هش يتكون من نسيج ضام رخو يملؤه سائل دماغي شوكي خارجي :

أ	النسيج العظمي الإسفنجي	ب	نقي العظم	ج	الغشاء العنكبوتي	د	بطينات الدماغ
---	---------------------------	---	-----------	---	------------------	---	---------------

٦- إحدى العضلات الآتية تمتاز بالمقوية العضلية :

أ	الماضغة	ب	الشبه منحرفة	ج	عضلات جدار المعدة	د	أ و ب
---	---------	---	--------------	---	-------------------	---	-------

السؤال الثاني : أجب عن الأسئلة الآتية : ٢٠ درجة

١- انقل الأرقام المجاورة إلى ورقة إجابتك ثم اكتب المسمى المناسب لكل منها :

٢- ماذا ينتج عن كل مما يأتي :

١- تنالي الثقوب الفقرية .

٢- تعظم غضاريف النمو .

٣- كثرة التلافيف على سطح المخ .

السؤال الثالث : اعط تفسيراً علمياً لكل مما يأتي : ٤٠ درجة

١- وجود فتحات عظمية بين عظام القحف عند الرضيع .

٢- عدم انتناء الساق إلى الأمام .

٣- للهيكل العظمي دور في التخزين .

٤- بقاء الرأس منتصباً طيلة فترة اليقظة .

٥- الأم الحنون غشاء رقيق غني بالأوعية الدموية .

السؤال الرابع : أجب عن الأسئلة الآتية : ٤٠ درجة

١- لديك المخطط المجاور انقل الأرقام المحددة عليه إلى ورقة إجابتك واكتب المفهوم العلمي الموافق لكل رقم .

٢- رتب البنى العصبية للوجه السفلي للدماغ بدءاً من البصلة السيسائية .

السؤال الخامس : قارن بين كل ما يأتي : ٢٤ درجة

١- السمحاق وغضاريف النمو من حيث الموقع والوظيفة .

٢- العضلات الملساء والعضلات الهيكلية من حيث اللون والاستجابة .

السؤال السادس : أجب عن السؤال التالي : ١٦ درجة

- تتركب البنى العصبية في الدماغ والنخاع الشوكي من مادتين

والمطلوب :

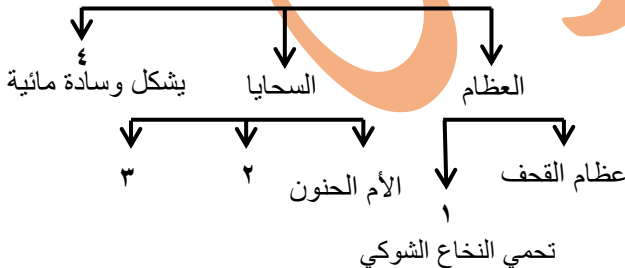
١- ما هما المادتين ؟

٢- كيف تتوضع بالمخ والنخاع الشوكي ؟



عظام الوجه

حماية الدماغ والنخاع الشوكي



تحمي النخاع الشوكي

سلم تصحيح النموذج الأول

علم الأحياء

الصف التاسع

السؤال الأول :

- ١- (د) أو الظنوب
- ٢- (أ) أو النتوء
- ٣- (ب) أو يزداد قطرها
- ٤- (ج) أو البصلة السيسائية
- ٥- (ج) أو الغشاء العنكبوتي
- ٦- (د) أو أ و ب

السؤال الثاني :

- ١- المسميات : ١- عظم الأنف ٢- جوفي الحجاج ٣- فك علوي ٤- فك سفلي
- ٢- ماذا ينتج :

- ١- القناة الفقرية يسكنها النخاع الشوكي .
- ٢- توقف النمو الطولي .
- ٣- زيادة مساحة سطح المخ .

السؤال الثالث : أعط تفسيراً علمياً :

- ١- لتسمح لدماع الرضيع بالنمو .
- ٢- لوجود عظم الرضفة .
- ٣- لأنّ العظام تعد مخزناً احتياطياً للكالسيوم .
- ٤- لأنّ عضلات الرقبة تمتاز بخاصية المقوية .
- ٥- لأنها تعمل على تغذية الدماغ والنخاع الشوكي .

السؤال الرابع : أجب عن الأسئلة الآتية :

- ١- المخطط ١- عظام العمود الفقري ٢- الغشاء العنكبوتي ٣- الأم الجافية ٤- السائل الدماغي الشوكي
- ٢- الترتيب : البصلة السيسائية - الحدة الحلقية - السويقتان المخيتان - تصالب العصبين البصريين - الفصان الشميان .

السؤال الخامس : قارن بين كل ما يأتي :

الموقع	الوظيفة
يغطي جسم العظم	النمو العرضي ويشكل مادة عظمية (الدشبذ) تصل بين طرفي العظم المكسور
بين المشاشتين وجسم العظم	النمو الطولي

اللون	الاستجابة
أبيض شاحب	بطيئة
حمراء	سريعة

السؤال السادس : أجب عن السؤال التالي :

- ١- مادة رمادية ومادة بيضاء .
- ٢- تكون المادة الرمادية محيطية في المخ والمخيخ ومركزية في البصلة السيسائية والنخاع الشوكي وتكون المادة البيضاء مركزية في المخ والمخيخ ومحيطية في البصلة السيسائية والنخاع الشوكي .

مدرّس المادة : أ.مالك دلوان

انتهى السلم

السؤال الأول : اختر الإجابة الصحيحة لكل من العبارات الآتية وانقلها إلى ورقة إجابتك : ٦٠ درجة

١- المركز العصبي المسؤول عن إفراز العرق هو المادة الرمادية في :

أ	المخ	ب	المخيخ	ج	البصلة السيسائية	د	النخاع الشوكي
---	------	---	--------	---	------------------	---	---------------

٢- يعتبر العصب الرئوي المعدي :

أ	العصب التاسع	ب	العصب العاشر	ج	العصب الحادي عشر	د	العصب الثاني عشر
---	--------------	---	--------------	---	------------------	---	------------------

٣- غدة توجد في مؤخرة المعنكلة :

أ	الغدة النخامية	ب	الغدة الصنوبرية	ج	الغدتان الكظرية	د	جزر لانغرهانس
---	----------------	---	-----------------	---	-----------------	---	---------------

٤- مرض يسببه نقص إفراز هرمون الكورتيزول :

أ	داء أديسون	ب	مرض السكري	ج	نقص في الوزن	د	زيادة في الوزن
---	------------	---	------------	---	--------------	---	----------------

٥- عدد أعصاب الدماغ القحفية التي تتوزع في أنحاء الرأس :

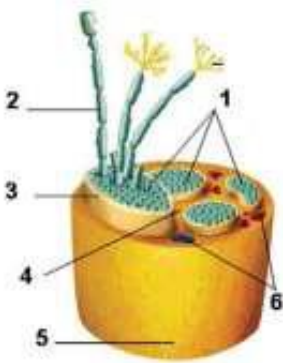
أ	(١٢) شفع	ب	(١١) شفع	ج	(١٠) أشعاع	د	(٩) أشعاع
---	------------	---	------------	---	--------------	---	-------------

٦- أحد العناصر الآتية يدخل في تركيب هرمون الغدة الدرقية :

أ	الحديد	ب	النحاس	ج	اليود	د	الكالسيوم
---	--------	---	--------	---	-------	---	-----------

السؤال الثاني : أجب عن الأسئلة الآتية : ٢٠ درجة

١- انقل الأرقام المجاورة إلى ورقة إجابتك ثم اكتب المسمى المناسب لكل منها :



٢- ماذا ينتج عن كل مما يأتي :

١- قطع الجذر الخلفي لعصب شوكي .

٢- استئصال المخيخ لدى طائر الحمام .

٣- زيادة إفراز هرمون النمو في سن البلوغ .

٤- قصور في عمل الغدة جارات الدرقية .

السؤال الثالث : أعط تفسيراً علمياً لكل مما يأتي : ٤٠ درجة

١- تعتبر الأعصاب الشوكية مختلطة .

٢- تسمية الجهاز العصبي الذاتي بالجهاز الإعاشي .

٣- ينصح بعدم تناول الهرمونات المنشطة .

٤- الغدة الدرقية خارجية الإفراز .

٥- شخص يعاني من هشاشة العظام مع أنه لا يعاني من سوء تغذية .

السؤال الرابع : أجب عن الأسئلة الآتية : ٤٠ درجة

١- لديك المخطط المجاور، انقل الأرقام المحددة عليه إلى ورقة إجابتك وكتب المفهوم العلمي الموافق لكل رقم .

٢- رتب بدقة عناصر الحركة الانعكاسية الشوكية عند الوخز بشوكة .

السؤال الخامس : قارن بين كل ما يأتي : ٢٤ درجة

١- الاستطالات الهيولية والمحوار من حيث العدد والوظيفة .

٢- الباحة البصرية وباحة الاحساسات العامة من حيث الموقع والوظيفة .

السؤال السادس : أجب عن السؤال التالي : ١٦ درجة

- لدينا الحالتان الآتيتان لاضطراب في عمل بعض الغدد

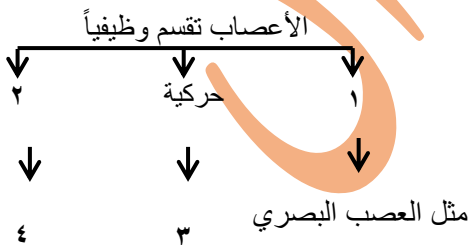
الحالة الأولى : شخص يعاني من انخفاض ضغط الدم وتعب ووهن عام وتساقط في الشعر .

الحالة الثانية : شخص يعاني من تشنج مؤلم بسبب زيادة ترسيب الكالسيوم في العظام .

والمطلوب :

١- ما الغدة التي حدث فيها الخلل في كلا الحالتين وما هو السبب ؟

٢- ما هي الغدة التي تشرف على عمل هذه الغدد ؟



سلم تصحيح النموذج الثاني

علم الأحياء

الصف التاسع

السؤال الأول :

- ١- (د) أو النخاع الشوكي
- ٢- (ب) أو العصب العاشر
- ٣- (د) أو جزر لانغرهانس
- ٤- (أ) أو داء أديسون
- ٥- (ب) أو ١١ شفع
- ٦- (ج) أو اليود

السؤال الثاني :

- ١- المسميات : ١- حزم عصبية ٢- ليف عصبي ٣- غمد الحزمة العصبية ٤- نسيج ضام ٥- غمد العصب ٦- أوعية دموية
- ٢- ماذا ينتج :

- ١- فقدان الحس بالمنطقة المتصلة بالعصب .
- ٢- فقدان التوازن أو تتمايل وتسقط أرضاً .
- ٣- تضخم غير متناسق بعظام الوجه والأطراف .
- ٤- التكرز العضلي .

السؤال الثالث : أعط تفسيراً علمياً :

- ١- لأنها تنقل السيالتين العصبيتين الحسية والحركية .
- ٢- لأنه يتحكم بالوظائف الاعاشية دوم تدخل المخ .
- ٣- لأنه يؤدي إلى اضطرابات في عمل القلب ويؤدي إلى الإصابة بالعمى .
- ٤- لأنها تلقي مفرزاتها بمعزل عن الدم واللف عبر أقبية مفرغة .
- ٥- بسبب فرط نشاط الغدد جارات الدرقية أو بسبب ارتفاع نسبة هرمون الباراثورمون .

السؤال الرابع : أجب عن الأسئلة الآتية :

- ١- المخطط ١- حسية ٢- مختلطة ٣- العصب المحرك اللساني ٤- الأعصاب الشوكية
- ٢- الترتيب : مستقبل حسي في الجلد - عصبون حسي في العقدة الشوكية - عصبون واصل بيني - عصبون محرك في المادة الرمادية - عضو منفذ .

السؤال الخامس : قارن بين كل ما يأتي :

المحور	الاستطالات الهيولية	العدد
واحد	كثيرة العدد	الوظيفة
يأخذ التنبيه بعيداً عن جسم الخلية العصبية	تستقبل التنبيه وتنقله إلى داخل جسم الخلية العصبية	

المحور	الباحة البصرية	الموقع
باحة الاحساسات العامة	في الفص الفقوي	الوظيفة
خلف شق رولاندو في الفص الجداري لها دور في الاحساسات الجسمية (لمس - حرارة ضغط - ألم)	تستقبل السيالة العصبية الواردة من العينين وتقوم بتفسيرها	

السؤال السادس : أجب عن السؤال التالي :

- ١- قشر الكظر في الحالة الأولى (بسبب قصور في عمل الغدة) .
- ٢- الغدة النخامية .

أولاً : اختر الإجابة الصحيحة لكل من العبارات الآتية وانقلها إلى ورقة اجابتك : ٦٠ درجة

١- يعتبر من الأعضاء الملحقة بالعين :

أ	الخط المائي	ب	المشيمية	ج	الملتحمة	د	الشبكية
---	-------------	---	----------	---	----------	---	---------

٢- العضو المسؤول عن التوازن أثناء السكون :

أ	قناة أوستاش	ب	غشاء الطبل	ج	القنوات الهلالية	د	الدهلز
---	-------------	---	------------	---	------------------	---	--------

٣- كتلة هلامية تملئ الحجرة الخلفية لكرة العين :

أ	الخط الزجاجي	ب	الخط المائي	ج	الجسم البلوري	د	كل ما ورد خاطئ
---	--------------	---	-------------	---	---------------	---	----------------

٤- يعد تنبيه الخلايا الشمية تنبيه :

أ	حراري	ب	فيزيائي	ج	كيميائي	د	ضوئي
---	-------	---	---------	---	---------	---	------

٥- سائل شفاف كالماء يملأ الحجرة الأمامية لكرة العين :

أ	الخط الزجاجي	ب	الخط المائي	ج	القرنية الشفافة	د	الجسم البلوري
---	--------------	---	-------------	---	-----------------	---	---------------

٦- النافذة التي يغطيها عظم الركاب :

أ	قناة أوستاش	ب	غشاء الطبل	ج	النافذة البيضية	د	النافذة المدورة
---	-------------	---	------------	---	-----------------	---	-----------------

ثانياً : اجب عن الأسئلة الآتية : ٢٠ درجة

١- لديك الشكل المجاور ، انقل الأرقام المحددة عليه إلى ورقة اجابتك

وضع المسمى المناسب لكل منها :

٢- ماذا ينتج عن كل مما يلي :

١- قلة مرونة الجسم البلوري بعد سن ٤٥ - ٥٠ سنة .

٢- زيادة رطوبة الغشاء المخاطي .

٣- استئصال القرنية والكيبس .

ثالثاً : اعط تفسيراً علمياً لكل مما يلي :

١- لا يمكن رؤية الأجسام عند وقوع أختيلتها على النقطة العمياء .

٢- ينصح بفتح الفم عند سماع الأصوات العالية .

٣- قوة الشم عند الكلاب أكبر من قوة الشم عند الإنسان .

٤- الأغذية ذات الروائح الشهية تسرع الهضم .

٥- لقناة أوستاش دور في حماية غشاء الطبل .

رابعاً : اجب عن الأسئلة الآتية :

١- لديك المخطط المجاور، اكمل خارطة المفاهيم بالعبارات المناسبة .

٢- رتب مناطق عبور الضوء في العين بدءاً من الوسط الخارجي .

خامساً : قارن بين كل مما يأتي :

١- الغشاء المخاطي الأحمر والغشاء المخاطي الأصفر من حيث الموقع والوظيفة .

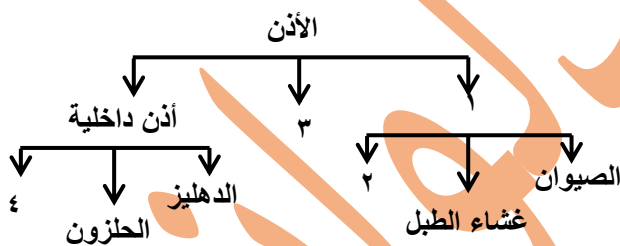
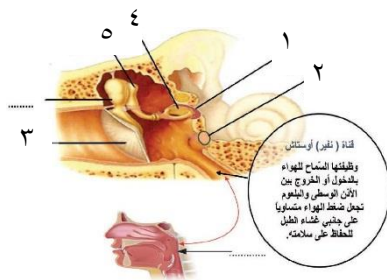
٢- الحسر والطمس من حيث وقوع الخيال والأجسام التي لا يراها المصاب بوضوح .

سادساً : اجب عن السؤال التالي :

- الجسم الهدبي والقرحوية من أقسام العين والمطلوب :

١- ما نوع العضلات في كل منها ؟

٢- بمن تتحكم هذه العضلات ؟



سلم تصحيح النموذج الثالث

علم الأحياء

الصف التاسع

السؤال الأول :

- ١- (ج) أو الملتحمة
- ٢- (د) أو الدهليز
- ٣- (أ) أو الخلط الزجاجي
- ٤- (ج) أو كيميائي
- ٥- (ب) أو الخلط المائي
- ٦- (ج) أو النافذة البيضية

السؤال الثاني :

- ١- المسميات : ١- النافذة البيضية ٢- النافذة المدورة ٣- غشاء الطبل ٤- الركاب ٥- السندان
- ٢- ماذا ينتج :

- ١- مد البصر الشخي (القدع) .
- ٢- تضعف حاسة الشم .
- ٣- فقدان التوازن أثناء السكون .

السؤال الثالث : أعط تفسيراً علمياً :

- ١- لخلوها من الخلايا الحسية البصرية .
- ٢- ليتساوى الضغط على جانبي غشاء الطبل حفظاً على سلامته .
- ٣- لأن عدد الخلايا الشمية عند الكلاب أكبر من عدد الخلايا الشمية عند الإنسان .
- ٤- لأنها تزيد من إفراز العصارات الهاضمة .
- ٥- لأنها تسمح بمرور الهواء من البلعوم إلى الأذن الوسطى ليتساوى الضغط على جانبي غشاء الطبل .

السؤال الرابع : أجب عن الأسئلة الآتية :

- ١- المخطط ١- الأذن الخارجية ٢- قناة السمع الخارجية ٣- الأذن الوسطى ٤- القنوات الهلالية الثلاث
- ٢- الترتيب : الوسط الخارجي - القرنية - الخلط المائي - الجسم البلوري - الخلط الزجاجي .

السؤال الخامس : قارن بين كل ما يأتي :

الغشاء المخاطي الأصفر	الغشاء المخاطي الأحمر	
أعلى تجويف الأنف	أسفل تجويف الأنف	الموقع
شمية	تنفسية	الوظيفة

الطمس	الحسر	
خلف الشبكية	أمام الشبكية	وقوع الخيال
الأجسام القريبة	الأجسام البعيدة	الأجسام التي لا يراها

السؤال السادس : أجب عن السؤال التالي :

- ١- ملاء حشوية .
- ٢- الجسم الهدبي يتحكم بالجسم البلوري .
- عضلات القرنية تتحكم بتوسع وتضيق الحدقة .

مدرّس المادة : أ.مالك دلوان

*** انتهى السلم ***

السؤال الأول : اختر الإجابة الصحيحة وانقلها إلى ورقة إجابتك :

١- يلي المينا ويشكل الجزء الأكبر من السن في وسطه قناة السن :

أ	العاج	ب	لب السن	ج	الملاط	د	جذر السن
---	-------	---	---------	---	--------	---	----------

٢- عضو يشبه الإصبع يوجد قرب منطقة اتصال المعى الدقيق بالمعى الغليظ :

أ	الحويصل الصفراوي	ب	الإثني عشر	ج	المستقيم	د	الزائدة الدودية
---	------------------	---	------------	---	----------	---	-----------------

٣- إحدى الحليمات الآتية لها دور لمسي فقط :

أ	الكمئية	ب	الخيئية	ج	التويجية	د	الكأسية
---	---------	---	---------	---	----------	---	---------

٤- عصارة لا تحتوي على أنظيمات وتعمل على تحويل الدم إلى مستحلب :

أ	اللغاب	ب	العصارة البنكرياسية	ج	العصارة الصفراوية	د	العصارة المعوية
---	--------	---	---------------------	---	-------------------	---	-----------------

٥- تقع الجسيمات الحسية في :

أ	الطبقة السطحية من البشرة	ب	الطبقة المؤدة	ج	الأدمة	د	تحت الأدمة
---	--------------------------	---	---------------	---	--------	---	------------

٦- إحدى المواد الآتية يسبب تشمّع في الكبد :

أ	المنبهات	ب	المسكنات	ج	المخدرات	د	المشروبات الكحولية
---	----------	---	----------	---	----------	---	--------------------

السؤال الثاني : اجب عن الأسئلة الآتية :

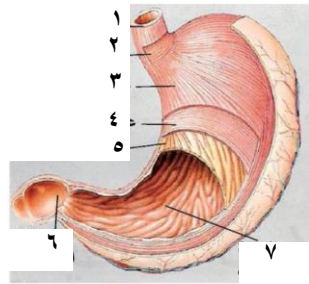
١- لديك الشكل المجاور ، انقل الأرقام المحددة عليه إلى ورقة إجابتك وضع المسمى المناسب لكل منها :

٢- ماذا ينتج عن كل مما يلي :

١- نمو براعم الأسنان الدائمة .

٢- الهضم الكلي للنشاء .

٣- تقلص العضلة الناصبة المرتبطة بالشعرة .



المعدة وعضلاتها

السؤال الثالث : اعط تفسيراً علمياً لكل مما يلي :

١- ينصح بالجلوس بوضعية سليمة وتجنب حمل الأشياء الثقيلة .

٢- لا نشعر بالتذوق على الوجه السفلي للسان .

٣- يجب استئصال الزائدة الدودية عند التهابها .

٤- أشعة الشمس تجعل الجلد أسمرأ .

٥- تسمية القناة الجامعة بهذا الاسم .

السؤال الرابع : أجب عن كل مما يلي :

١- لديك المخطط المجاور ، اكمل خارطة المفاهيم بالعبارات المناسبة وانقلها إلى ورقة إجابتك .

٢- رتب انتقال العصارة الصفراوية .

السؤال الخامس : قارن بين كل مما يلي :

١- الكتل الدهنية والجسيمات الحسية من حيث الموقع والوظيفة .

٢- المعى الدقيق والمعى الغليظ من حيث الطول والقطر .

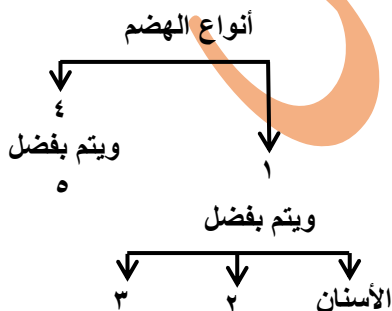
السؤال السادس : أجب عن السؤال التالي :

- يعتبر التهاب السحايا من الأمراض الشائعة والمطلوب :

١- ما هو سبب المرض ؟

٢- ما هي الأعراض التي تظهر على المريض ؟

٣- كيف يمكن اكتشاف المرض ؟



مدرّس المادة : أمالك دلوان

*** انتهت الأسئلة ***

سلم تصحيح النموذج الرابع

علم الأحياء

الصف التاسع

السؤال الأول :

- ١- (أ) أو العاج
- ٢- (د) أو الزائدة الدودية
- ٣- (ب) أو الخيطية
- ٤- (ج) أو العصارة الصفراوية
- ٥- (ج) أو الأدمة
- ٦- (د) أو المشروبات الكحولية

السؤال الثاني :

- ١- المسميات : ١- المريء ٢- العضلة الفؤادية ٣- عضلات طويلة ٤- عضلات دائرية
- ٥- عضلات مائلة ٦- العضلة البوابية ٧- جدار المعدة الداخلي

٢- ماذا ينتج :

١- تساقط الأسنان اللبنية .

٢- سكر عنب (سكر أحادي) .

٣- إنتصاب الأشعار .

السؤال الثالث : أعط تفسيراً علمياً :

١- لتجنب الإصابة بتشوهات العمود الفقري .

٢- لأنه لا يحتوي على براعم ذوقية .

٣- لكي لا تنفجر وتنتشر الجراثيم في الأحشاء وتمتصها الدماء وتؤدي إلى الموت .

٤- لأنها تزيد من إنتاج صباغ الميلانين .

٥- لأنها تجمع القناة الصفراوية مع القناة البنكرياسية أو لأنها تجمع العصارة الصفراوية مع العصارة البنكرياسية .

السؤال الرابع : أجب عن الأسئلة الآتية :

١- المخطط ١- هضم آلي ٢- عضلات جدار المعدة ٣- عضلات جدار المعى

٤- هضم كيميائي ٥- الأنظيمات في العصارة الهاضمة

٢- الترتيب : يفرزها الكبد - تتجمع بالحوصل الصفراوي - ثم تنتقل عبر القناة الصفراوية إلى القناة الجامعة - ثم

إلى الإثني عشر

السؤال الخامس : قارن بين كل ما يأتي :

الكتل الدهنية	الجسيمات الحسية
الموقع	تحت الأدمة
الوظيفة	احتياطي للطاقة والغذاء والدفء
	الإحساس بالحرارة واللمس والضغط

المعنى الدقيق	المعنى الغليظ
الطول	١,٥ متر
القطر	٣ سم
	٧ - ١٠ سم

السؤال السادس : أجب عن السؤال التالي :

١- سببه فيروس ينقل العدوى .

٢- حمى - آلام عضلات الجسم - تشنجات

٣- عن طريق فحص السائل الدماغي الشوكي .

مدرّس المادة : أ.مالك دلوان

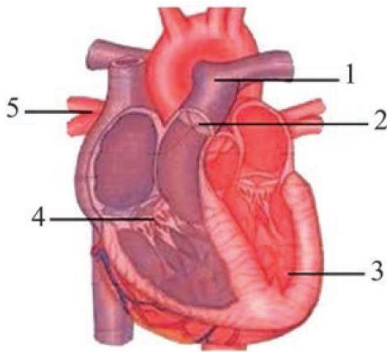
*** انتهى السلم ***

أولاً : اختر الإجابة الصحيحة وانقلها إلى ورقة إجابتك :

١- دسام يقع بين الأذينة اليمنى والبطين الأيمن :	أ	الإكليلي	ب	التاجي	ج	ثلاثي الشرف	د	أ + ب
٢- وعاء دموي ينقل الدم القاتم يصدر عن البطين الأيمن :	أ	الأوردة الرئوية	ب	الوريدان الأجوفان	ج	الشريان الأبهر	د	الشريان الرئوي
٣- معدل ضربات القلب الطبيعي للإنسان يتراوح بين :	أ	٥٥ - ٦٥	ب	٦٥ - ٧٥	ج	٦٠ - ٧٠	د	٧٠ - ٨٠
٤- عدد كريات الدم البيض في كل ١ ملم ^٣ دم هو :	أ	٥ ملايين	ب	٦ - ٨ آلاف	ج	١٥٠ - ٤٠٠ ألف	د	كل ما ورد صحيح
٥- صاحب الزمرة B لديه في مصورته الراصة :	أ	A	ب	B	ج	a	د	b
٦- من الأعضاء البلغمية ويقع في التجويف الصدري أعلى القلب :	أ	اللوزتان	ب	الطحال	ج	الزائدة الدودية	د	الغدة التيموسية

ثانياً : اجب عن الأسئلة الآتية :

- ١- لديك الشكل المجاور ، انقل الأرقام المحددة عليه إلى ورقة إجابتك وضع المسمى المناسب لكل منها :
- ٢- أجب عن السؤال التالي : ماذا ينتج عن كل مما يأتي :



- ١- اتحاد خضاب الدم مع CO ؟
- ٢- ارتباط الأضداد بالعوامل المرضية ؟
- ٣- اجتماع مولد الضد مع الضد نفسه في دم شخص واحد ؟

ثالثاً : اعط تفسيراً علمياً لكل مما يلي :

- ١- غشاء التامور يمنع زيادة تمدد القلب .
- ٢- للمصورة وظيفة دفاعية.
- ٣- عدم رجوع الدم من البطين الأيسر إلى الأذينة اليسرى .
- ٤- تسمية الدورة الدموية الكبرى بهذا الاسم .
- ٥- لا يمكن نقل الدم من صاحب الزمرة (A) إلى صاحب الزمرة (B) .

رابعاً : أجب عن كل مما يلي :

- ١- لديك المخطط المجاور ، اكمل خارطة المفاهيم بالعبارات المناسبة وانقلها إلى ورقة إجابتك .
- ٢- رتب مراحل الدورة الدموية الكبرى .

خامساً : قارن بين كل مما يلي :

- ١- الشرايين والأوردة من حيث بنية الجدار والوظيفة .
- ٢- الدم القاتم والدم القاني من حيث البطين الذي يصدر منه ونوع الغاز المحمل به .

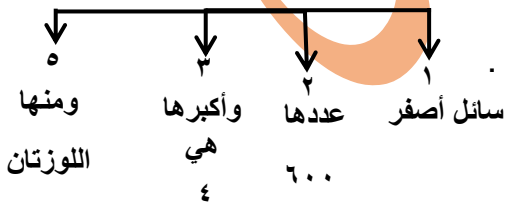
سادساً : أجب عن السؤال التالي :

- القلب من أعضاء جهاز النقل والدوران والمطلوب :

- ١- إلى أي نوع من العضلات ينتمي ؟
- ٢- ما هي استجابة هذه العضلة ؟
- ٣- ما هي العناصر المسؤولة عن حمايته .

*** انتهت الأسئلة ***

جهاز الدوران البلغمي
يتكون من



سلم تصحيح النموذج الخامس

علم الأحياء

الصف التاسع

السؤال الأول :

- ١- (ج) أو ثلاثي الشرف
- ٢- (د) أو الشريان الرئوي
- ٣- (ب) أو ٦٥ - ٧٥
- ٤- (ب) أو ٦ - ٨ آلاف
- ٥- (ج) أو a
- ٦- (د) أو الغدة التيموسية

السؤال الثاني :

- ١- المسميات : ١- شريان رئوي ٤- دسام ثلاثي الشرف
- ٢- دسامات سينية ٥- أوردة رئوية
- ٣- بطين أيسر

٢- ماذا ينتج :

- ١- فحم خضاب الدم .
- ٢- إما أن تقتله أو تبطل تأثيره .
- ٣- ارتصاص الدم ويؤدي إلى الموت .

السؤال الثالث : أعط تفسيراً علمياً :

- ١- لأنه غشاء قليل المرونة .
- ٢- لأنها تحوي على الأضداد .
- ٣- لوجود الدسام الإكليلي التاجي .
- ٤- لأن الدم يدور ما بين القلب وكافة أنحاء الجسم .
- ٥- لأن صاحب الزمرة A لديه مولدة الارتصاص A وصاحب الزمرة B لديه الراصة a فيحدث ارتصاص الدم مما يؤدي إلى الموت .

السؤال الرابع : أجب عن الأسئلة الآتية :

- ١- المخطط ١- اللف أو البلغم ٢- العقد البلغمية ٣- الأوعية البلغمية ٤- القناة الصدرية ٥- الأعضاء البلغمية
- ٢- الترتيب : بطين أيسر - شريان أبهر - كافة أنحاء الجسم - وريدان أجوفان علوي وسفلي - أذينة يمنى

السؤال الخامس : قارن بين كل ما يأتي :

الأوردة	الشرايين	
أقل ثخانة	جدرانها أكثر ثخانة	بنية الجدار
أقل مرونة	مرنة قابلة على التمدد	الوظيفة
تنقل الدم إلى القلب	تنقل الدم الصادر عن البطنين	

الدم القاني	الدم القاتم	
البطين الأيسر	البطين الأيمن	البطين الصادر عنه
O ₂	CO ₂	الغاز

السؤال السادس : أجب عن السؤال التالي :

- ١- عضلات مخطط حمراء لا إرادية .
- ٢- استجابة منتظمة .
- ٣- القفص الصدري وغشاء التامور .

أولاً : اختر الإجابة الصحيحة لكل من العبارات الآتية وانقلها إلى ورقة اجابتك :

١- تبلغ نسبة غاز CO₂ في هواء الشهيق :

أ	ب	ج	د
٢١ %	١٦,٤ %	٠,٠٤ %	٤,٢ %

٢- عندما تنقسم الخلية انقسام منصف ينتج عنها :

أ	ب	ج	د
خليتان	ثلاث خلايا	أربعة خلايا	ست خلايا

٣- وحدات مجهرية صغيرة توجد في الكلية تقوم بتنقية الدم من الفضلات :

أ	ب	ج	د
أهرامات مالبيكي	الحويضة	النفرونات	المسام

٤- إحدى الأعضاء الآتية لا يعد عضواً إطراحياً :

أ	ب	ج	د
الكبد	الكلية	الجلد	المعي الغليظ

٥- مرض وراثي سببه مورثة مسؤولة عن عدم إنتاج صبغة الميلانين :

أ	ب	ج	د
الصفة الطافرة	المهق	التلاسيميا	الصفات المكتسبة

٦- إحدى المواد الآتية نقصها يسبب الإمساك :

أ	ب	ج	د
اليود	البروتينات	ألياف السيللوز	أملاح الحديد

ثانياً : أجب عن الأسئلة الآتية :

١- انقل الأرقام المجاورة إلى ورقة اجابتك ثم اكتب المسمى المناسب لكل منها :

٢- ماذا ينتج عن كل مما يأتي :

١- إذا بلغت نسبة غاز CO₂ في هواء الشهيق ١ % ؟

٢- أكسدة المواد الغذائية في الخلايا بغاز الأوكسجين ؟

٣- الإكثار من تناول الأغذية الغنية بالبروتين الحيواني ؟

ثالثاً : اعط تفسيراً علمياً لكل مما يأتي :

١- تشكل قطيرات صغيرة من الماء عند النفخ على الزجاج .

٢- تسمية الكتل الهرمية داخل الكلية بأهرامات مالبيكي .

٣- ينصح بتجنب تناول المشروبات الكحولية وعدم الإفراط في تناول المواد الدسمة .

٤- تسمية الصبغيات بهذا الاسم .

٥- تبقى نسبة غاز الأزوت ثابتة في هواء الزفير .

رابعاً : أجب عن الأسئلة الآتية :

١- لديك المخطط المجاور انقل الأرقام المحددة عليه إلى ورقة اجابتك و اكتب المفهوم العلمي الموافق لكل رقم .

٢- رتب أقسام جهاز التنفس مع ذكر حالة عضلة الحجاب الحاجز في الشهيق والزفير .

خامساً : قارن بين كل ما يأتي :

١- الشريان الكلوي والوريد الكلوي من حيث حركة الدم بالنسبة للكلية والفضلات وغازات التنفس

٢- المحفظة الليفية وغشاء الجنب من حيث الموقع والوظيفة .

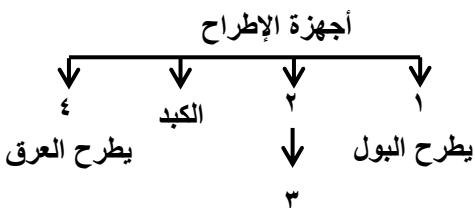
سادساً : أجب عن السؤال التالي :

- فقر الدم من الأمراض التي يمكن أن تصيب أجهزة التغذية والمطلوب :

١- ما هي أسباب المرض ؟

٢- كيف تتم الوقاية منه ؟

٣- ما هو الاسم العلمي لهذا المرض ؟



السؤال الأول :

- ١- (ج) أو ٠,٠٤ %
 ٢- (ج) أو أربعة خلايا
 ٣- (ج) أو النفرونات
 ٤- (د) أو المعى الغليظ
 ٥- (ب) أو المهق
 ٦- (ج) أو ألياف السيللوز

السؤال الثاني :

- ١- المسميات : ١- محفظة ليفية ٢- أهرامات مالبيكي ٣- الحالب ٤- الحويضة
 ٢- ماذا ينتج :

- ١- يتعذر على الرئتين تخليص الدم من غاز CO_2 .
 ٢- طاقة لازمة لحياة الإنسان ومجموعة من الفضلات .
 ٣- ارتفاع نسبة البولة وحمض البول مما يرهق الكبد والكليتين .

السؤال الثالث : أعط تفسيراً علمياً :

- ١- لأن هواء الزفير مشبع ببخار الماء .
 ٢- نسبة إلى مكتشفها العالم مارسيلو مالبيكي .
 ٣- لتجنب الإصابة بأمراض القلب وتصلب الشرايين وتشمع الكبد .
 ٤- لأنها قابلة للتلون (التصبغ الشديد) .
 ٥- لأنه لا يشارك بعملية التنفس .

السؤال الرابع : أجب عن الأسئلة الآتية :

- ١- المخطط ١- جهاز الإطراح البولي ٢- جهاز التنفس ٣- يطرح CO_2 وبخار الماء ٤- الجلد
 ٢- الترتيب : الأنف - البلعوم - الحنجرة - الرغامى - القصبتان الهوائيتان - الرئتين - عضلة الحجاب الحاجز في الشهيق تنقلص وتنخفض للأسفل - وفي الزفير تسترخي وترتفع للأعلى .

السؤال الخامس : قارن بين كل ما يأتي :

الوريد الكلوي	الشريان الكلوي	
خارج الكلية	إلى داخل الكلية	حركة الدم
نقي من الفضلات ومحمل بـ CO_2	محمل بالفضلات وغاز الأوكسجين	الفضلات وغازات التنفس

غشاء الجنب	المحفظة الليفية	
يحيط بكل رئة	يحيط بكل كلية	الموقع
يحمي الرئتين ويفرز سائل يسهل حركة الرئتين أثناء التنفس	يحمي الكلية	الوظيفة

السؤال السادس : أجب عن السؤال التالي :

- ١- سوء تغذية - نقص أملاح الحديد وفيتامين B من الغذاء .
 ٢- تناول أغذية غنية بأملاح الحديد وفيتامين B كالأوراق الخضراء واللحوم الحمراء والمشمش .
 ٣- الأنيميا .

أولاً : اختر الإجابة الصحيحة لكل من العبارات الآتية وانقلها إلى ورقة اجابتك : ٦٠ درجة

١- أنبوب دقيق ملتصق بالخصية تخزن فيه النطاف :

أ	الأسهر	ب	الإحليل	ج	البربخ	د	غدنا كوبر
---	--------	---	---------	---	--------	---	-----------

٢- توسع قرب المبيض في بداية القناة الناقلة للبيوض :

أ	عق الرحم	ب	المهبل	ج	البوق	د	الرحم
---	----------	---	--------	---	-------	---	-------

٣- أحد الأمراض الآتية يصيب الإناث فقط :

أ	الإيدز	ب	السيلان	ج	سرطان البروستات	د	تكيس المبيض
---	--------	---	---------	---	-----------------	---	-------------

٤- تتحد النطفة مع العروس الأنثوية داخل جسم الأنثى في :

أ	القناة الناقلة للبيوض	ب	الرحم	ج	جدار الرحم	د	عق الرحم
---	-----------------------	---	-------	---	------------	---	----------

٥- وريقة صغيرة توجد في قاعدة المخروط المذكر للسنوبر :

أ	محور المخروط	ب	الكيس الطلعي	ج	الطلع	د	قنابة
---	--------------	---	--------------	---	-------	---	-------

٦- الغاز الذي يسبب زيادة الاحتباس الحراري :

أ	CO	ب	CO ₂	ج	NO ₂	د	O ₂
---	----	---	-----------------	---	-----------------	---	----------------

ثانياً : أجب عن الأسئلة الآتية : ٢٠ درجة

١- انقل الأرقام المجاورة إلى ورقة اجابتك ثم اكتب المسمى المناسب لكل منها :

٢- ماذا ينتج عن كل مما يأتي :

١- اتحاد عروس ذكرية أولى + عروس أنثوية ؟

٢- انحلال بعض الغازات مثل (CO₂ - NO₂ - H₂S) في ماء المطر ؟

٣- عدم اخصاب البويضة في أنثى الإنسان ؟

ثالثاً : اعط تفسيراً علمياً لكل مما يأتي : ٤٠ درجة

١- وجود الكوة في البذيرة .

٢- تعد كل من الخصية والمبيض من الغدد المختلطة .

٣- حدوث ظاهرة ثقب الأوزون .

٤- يعد تلوث الهواء من أخطر أنواع التلوث .

٥- تجدد بطانة الرحم شهرياً منذ سن البلوغ .

رابعاً : أجب عن الأسئلة الآتية : ٤٠ درجة

١- لديك المخطط المجاور انقل الأرقام المحددة عليه إلى ورقة اجابتك و اكتب المفهوم العلمي الموافق لكل رقم .

٢- رتب بدقة مراحل انتقال النطاف بدءاً من الخصية وانتهاءً خارج الجسم مع ذكر مكونات السائل المنوي وعدد الأعراس فيه .

خامساً : قارن بين كل ما يأتي : ٢٤ درجة

١- الجسيم الطرفي والجسيمات الكوندرية من حيث الموقع والوظيفة .

٢- التوائم الحقيقية والتوائم الكاذبة من حيث المنشأ والمشيمة .

سادساً : أجب عن السؤال التالي : ١٦ درجة

- لكل فرد صفات خاصة به مثل الطول ولون الجلد والعيون واحترافه أي مهنة أو هواية أو صفة تجعله مختلفاً عن

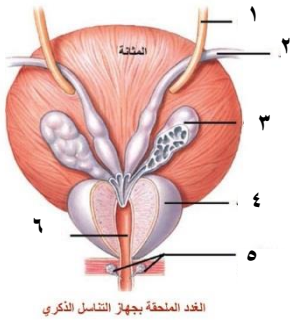
أفراد جنسه والمطلوب :

١- ما نوع الصفات السابقة ؟

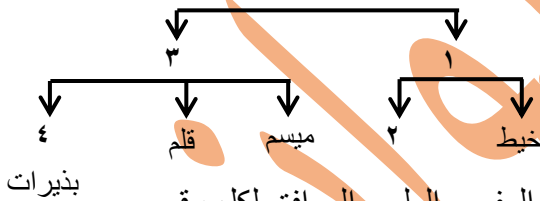
٢- من أين حصل على هذه الصفات ؟

مدرّس المادة : أ.مالك دلوان

*** انتهت الأسئلة ***



جهاز التكاثر لدى مغلقات البذور



السؤال الأول :

- ١- (ج) أو البربخ
٢- (ج) أو البوق
٣- (د) أو تكيس المبيض
٤- (أ) أو القناة الناقلة للبيوض
٥- (د) أو قنابة
٦- (ب) أو CO_2

السؤال الثاني :

- ١- المسميات : ١- الحالب ٢- الأسهر ٣- الحويصل المنوي ٤- البروستات ٥- غدتا كوبر ٦- الإحليل
٢- ماذا ينتج :
١- بيضة ملقحة (أصلية) .
٢- تشكل المطر الحامضي .
٣- تتسلخ بطانة الرحم وتتمزق الشعيرات الدموية ويخرج الدم خارج الجسم بعملية الطمث .

السؤال الثالث : أعط تفسيراً علمياً :

- ١- لتسمح للعروس الذكرية بالدخول لإخصاب العروس الأنثوية .
٢- لأنها تفرز الهرمونات الجنسية وتلقي بها في الدم مباشرة وتنتج الأعراس وتلقي بها في أفنية ناقلة .
٣- بسبب ارتفاع نسبة الغازات الضارة في الجو .
٤- لأنه لا يمكن عزله بيئياً .
٥- لاستقبال البيضة الملقحة .

السؤال الرابع : أجب عن الأسئلة الآتية :

- ١- المخطط ١- سداة ٢- منبر ٣- مدقة ٤- مبيض
٢- الترتيب : خصيتان - بربخان - أسهران - إحليل - خارج الجسم .
يتركب السائل المنوي من أعراس ذكرية وماء ومواد مغذية للنطاف ويبلغ عدد الأعراس الذكرية في كل ١ ملم من ١٠٠ - ١٥٠ مليون عروس .

السؤال الخامس : قارن بين كل ما يأتي :

الموقع	الجسيم الطرفي	الجسيمات الكوندرية
الموقع	في مقدمة رأس النطفة	في القطعة المتوسطة من النطفة
الوظيفة	يساعد بعملية الإلقاح	تزويد النطفة بالطاقة

المتنشأ	التوائم الحقيقية	التوائم الكاذبة
المتنشأ	بيضة ملقحة واحدة	بيضتان ملقحتان
المشيمة	مشيمة واحدة	مشيمتان منفصلتان لكل جنين مشيمة

السؤال السادس : أجب عن السؤال التالي :

- ١- الطول ولون الجلد والعيون صفات وراثية (يرثها من أبائه وأجداده)
٢- احترافه أي مهنة أو هواية صفات مكتسبة (يكتسبها من بيئته ومحيطه)
صفة تجعله مختلفاً عن أفراد جنسه صفة طافرة (لم يرثها إنما حدثت نتيجة طفرة بالمورثات) .