

السؤال الأول : اختر الاجابة الصحيحة

اختر الإجابة الصحيحة :

1 - كل مما يلي من اقسام الفقرة <u>معدا</u> :					
A	جسم الفقرة	B	سطح مفصلي	C	نتوء شوكي
D	المشاشتين				
2 - من اقسام الطرف العلوي <u>معدا</u> :					
A	العضد	B	الظنوب	C	الزند
D	الكعبرة				
3 - تتبع الفقرة ١٦ لل فقرات :					
A	الرقبية	B	القطنية	C	الظهرية
D	العجزية				
4 - طبقة تلي السمحاق وتشكل البنية الاساسية لجسم العظم :					
A	نسيج عظمي اسفنجي	B	نسيج عظمي كثيف	C	قناة مركزية
D	نقي العظم				
5 - من المفاصل نصف المتحركة :					
A	المفصل العضدي الكتفي	B	مفاصل عظام القحف	C	مفصل المرفق
D	مفاصل العمود الفقري				
6 - نسيج ليفي يصل بين العظام والعضلات له دور في تحريك العظم :					
A	الرباط	B	المفصل	C	الوتر
D	الزند				
7 - عضلة حمراء مخططة لا ارادية استجابتها منتظمة :					
A	اعضلات الحشوية	B	العضلات الهيكلية	C	عضلة القلب
D	عضلات المعدة				
8 - تجاويف داخل الدماغ يملؤها سائل دماغي شوكي :					
A	الفص المتوسط	B	التلافيف	C	بطينات الدماغ
D	الفصوص				
9 - غشاء هش يتكون من نسيج ضام رخو يملؤه سائل دماغي شوكي خارجي :					
A	بطينات الدماغ	B	الغشاء العنكبوتي	C	غشاء الام الحنون
D	غشاء الام الجافية				
10 - انتفاخات في نهاية محوار الخلية العصبية :					
A	الازرار	B	التفرعات الانتهائية	C	غمد النخاعين
D	جسم الخلية				
11 - خلايا تسهم في بنية النسيج العصبي وتدعم العصبونات وتحميها					
A	غمد النخاعين	B	العصبونات	C	مناعية
D	الدبق العصبي				
12 - يوجد المركز العصبي لمنعكسات افراز اللعاب ضمن :					
A	المادة البيضاء للنخاع الشوكي	B	المادة الرمادية للنخاع الشوكي	C	المخيخ
D	المادة الرمادية للبلصلة السيسائية				
13 - مواد كيميائية يقوم النبات بانتاجها في قمم الفروع الهوائية بشكل رئيسي وتسبب نمو واستطالة الخلايا :					
A	الهرمونات	B	الايوكسينات	C	الحاثات
D	التيروكسين				
14 - من اعراض فرط نشاط الغدة الدرقية :					
A	القزامة	B	العملقة	C	السكري
D	نقص الوزن				
15 - ينتج عن فرط جارات الدرقية :					
A	تشنج مؤلم	B	أديسون	C	هشاشة عظام
D	العملقة				
16 - تسمى الطبقة الحساسة للضوء في العين :					
A	المشيمية	B	الشبكية	C	الصلبة
D	القرحية				
17 - الخلايا الحساسة للالوان في شبكية العين :					
A	المخاريط فقط	B	العصي فقط	C	العصي والمخاريط
D	القرحية				

18 - احد عيوب الرؤية يمكن ان يصاب به الانسان بعد سن ٤٥ - ٥٠ سنة :					
A	مد البصر	B	قصر البصر	C	الطمس
D	مد البصر الشخي				
19 - مادة شمعية صفراء تمنع الغبار والجراثيم من الوصول لغشاء الطبل :					
A	الركاب	نفير اوستاش	C	الصملاخ	D
20 - حليمات في اللسان لها دور لمسي فقط :					
A	الكأسية	B	الخيطة	C	التوجيه
D	الكمية				
21 - تكون الجسيمات الحسية في ادمة الجلد مسؤولة عن الاحساس بكل مما يلي <u>عدا</u> :					
A	الحرارة	اللمس	الضغط	الالام	
22 - مرض سببه حساسية ملتحمة العين لبعض المؤثرات كانتشار غبار الطلع في الربيع :					
A	الرمد الربيعي	B	القدح	C	الطمس
D	مد البصر الشخي				
23 - مادة تسبب اضطرابا في التوازن وتشويش في الرؤية :					
A	النيكوتين	B	المشروبات الغولية	C	الادوية والمسكنات
D	المخدرات				
24 - قد يضرب عمل الغدة الدرقية نتيجة نقص :					
A	البوتاسيوم	الصوديوم	C	اليود	D
D	الكالسيوم				
25 - يعد تنبيه الخلايا الشمية :					
A	كهربائياً	B	غازياً	C	حرارياً
D	كيميائياً				

المدرس بشار ديووب

السؤال الثاني : أجب عن الاسئلة الاتية

1 - حدد المسميات على الرسمة التالية

2 - اجب عن الاسئلة الاتية :

1- حدد بدقة موقع كل مما يلي :

A. الغشاء المخاطي الاصفر

B. غشاء الطبل

C. الحدقة

D. الغدة الكظرية

E. الغدة الصنوبرية

F. الغدة النخامية

G. المركز العصبي المسؤول عن افراز العرق

H. الباحة السمعية

I. النخاع الشوكي

J. غشاء الام الحنون

K. الفص الدودي

L. مثلث المخ

M. الفص الجداري

N. السمحاق

O. الفقرة ٢٧

2- ماذا ينتج عن :

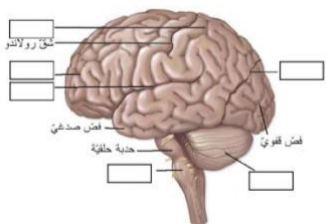
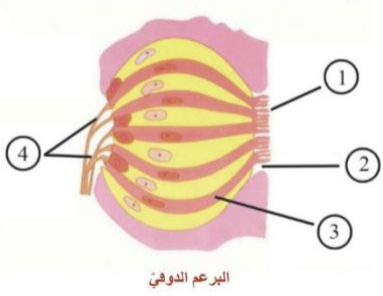
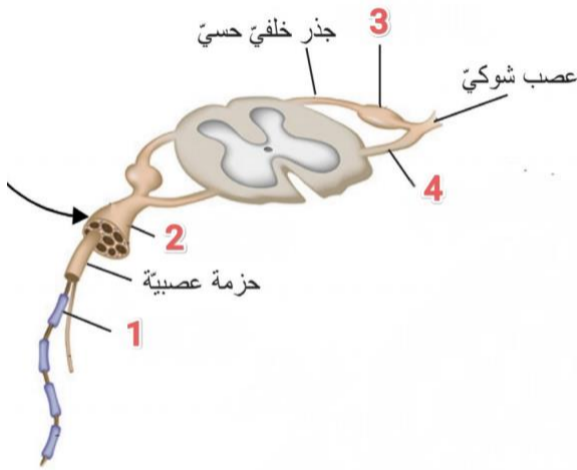
A. تتالي الثقوب الفقرية

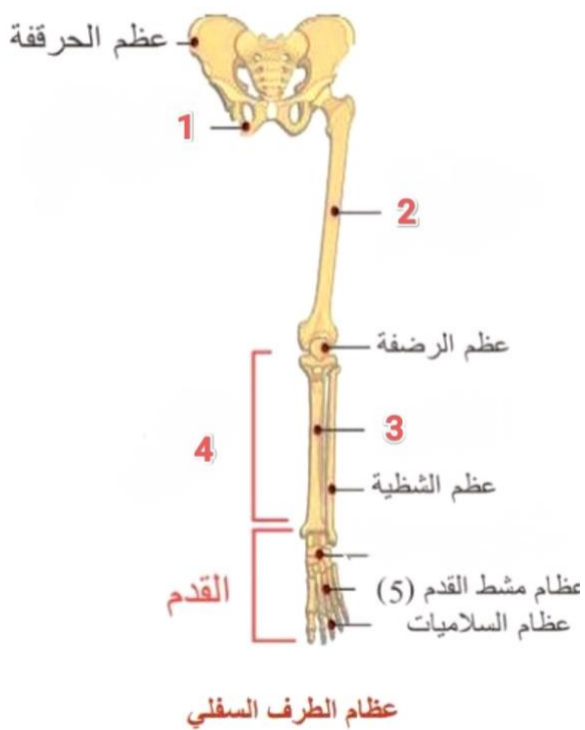
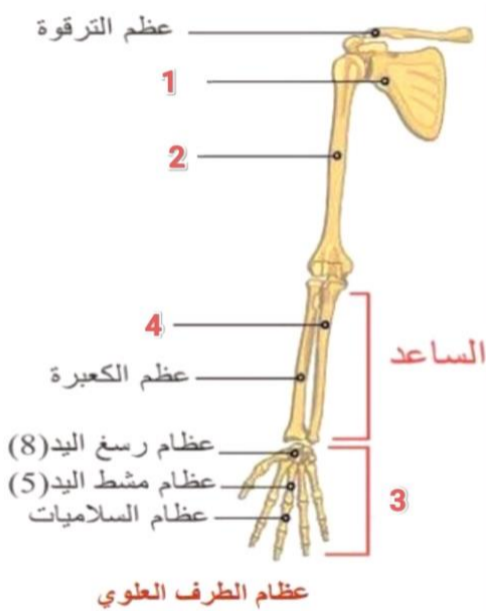
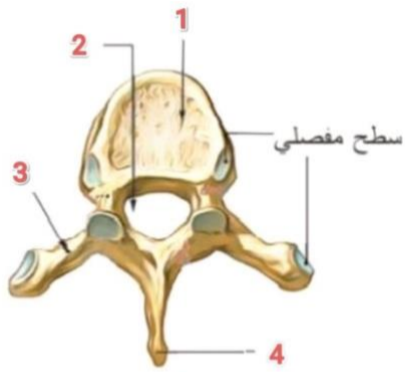
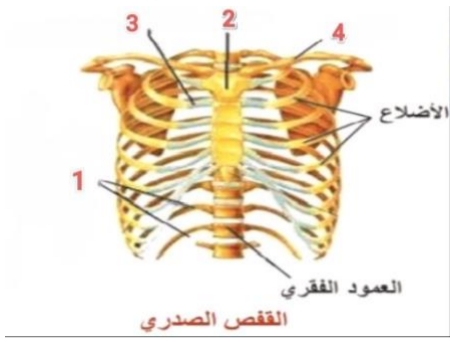
B. تعظم غضاريف النمو

C. قطع العصب الشوكي

D. نقص هرمون الانسولين

E. ارتفاع الغلوكاغون في الدم





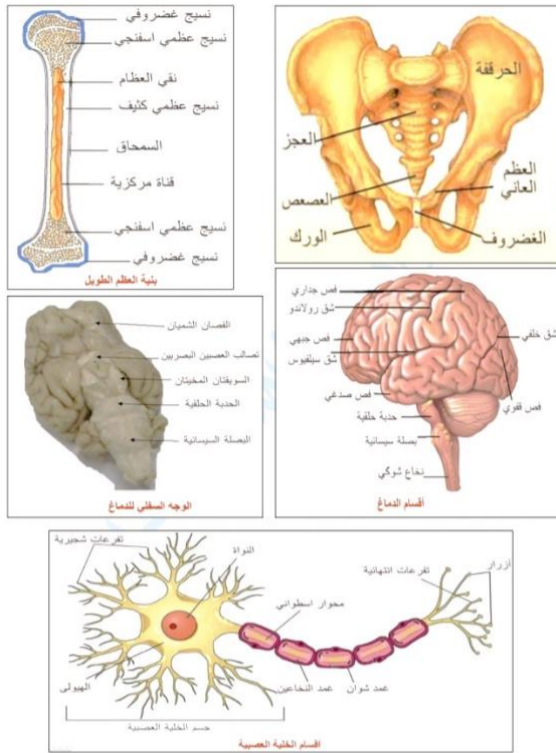
- F. نقص الكالسيوم في الدم
G. فرط هرمون النمو في سن مبكرة
H. نقص هرمون الكورتيزول
I. فرط هرمون النمو عند البالغ
J. نقص طول المحور الامامي الخلفي لكرة العين
K. اذا انخفض تركيز المادة ذات الطعم
L. تراكم حمض اللبني وغاز CO2 في العضلات
M. نقص املاح الكالسيوم من الغذاء
N. زيادة نشاط الخلايا الهدمية في نقي العظم
O. نقص فيتامين D من الغذاء
P. فرط تناول المنبهات
Q. استعمال المخدرات
R.

3- اذكر وظيفة واحدة لكل مما يلي

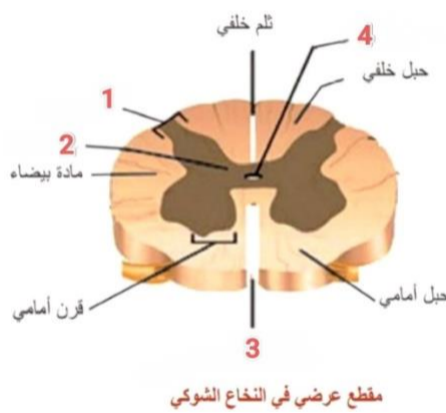
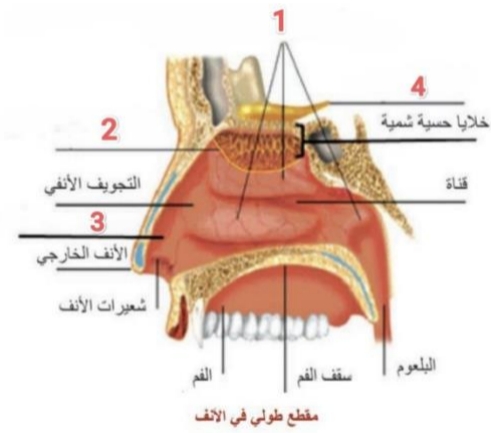
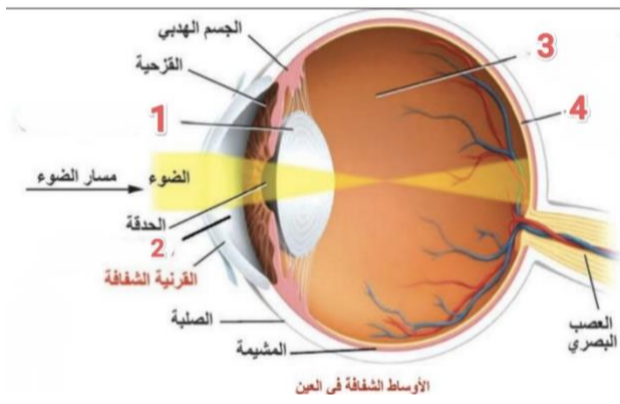
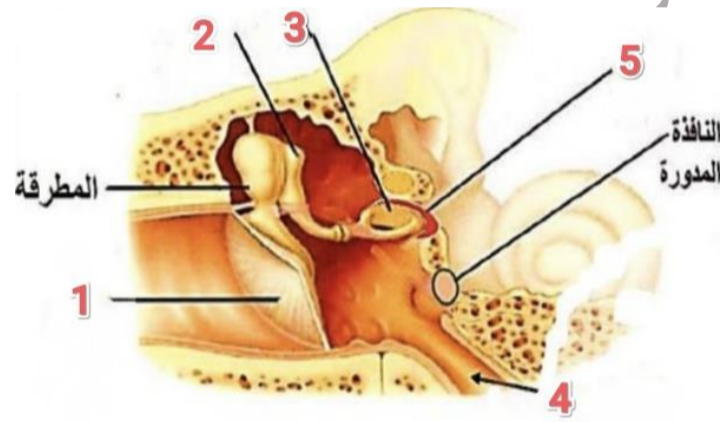
- A. الجسم البلوري
B. الغدد المخاطية في الجلد
C. غشاء الطبل
D. الجسم الثفني
E. فيتامين دال
F. الغدد الدهنية في الجلد
G. الغشاء المخاطي الاحمر
H. القنوات الهلالية الثلاث
I. القرية والكيس
J. المشيمية
K. الحاجبان
L. الغدد الدرقية
M. هرمون الباراثرمون
N. هرمون الادرينالين
O. هرمون التيروكسين
P. المخيخ
Q. المادة الرمادية للنخاع الشوكي
R. السائل الدماغي الشوكي
S. العضلات
T. الهيكل العظمي
U. الرباط
V. الزنار الحوضي
W. النتوء المرفقي
X. الحوض
Y. عظام القفص الصدري

السؤال الثالث : اعط تفسيراً لكل مما يلي

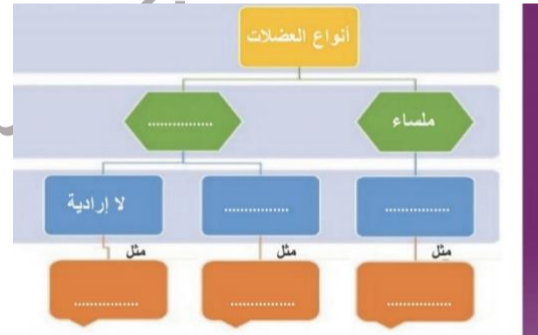
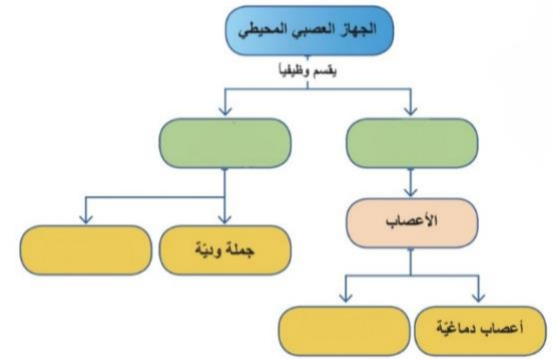
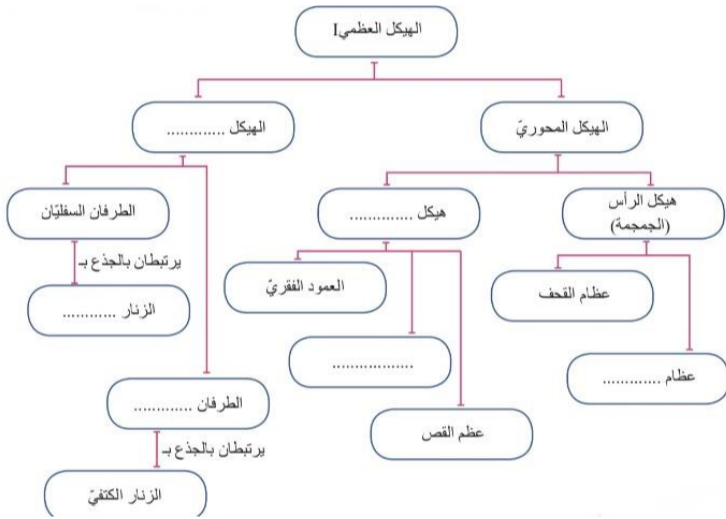
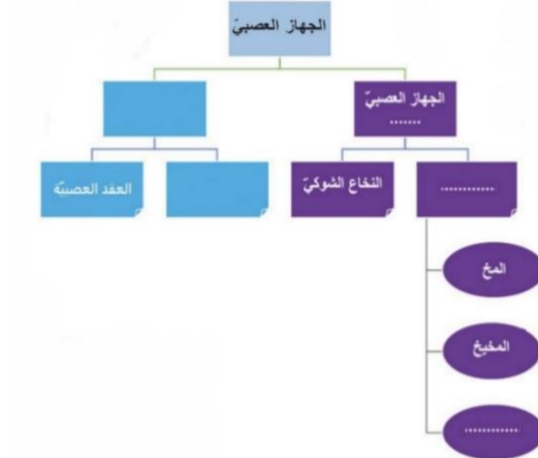
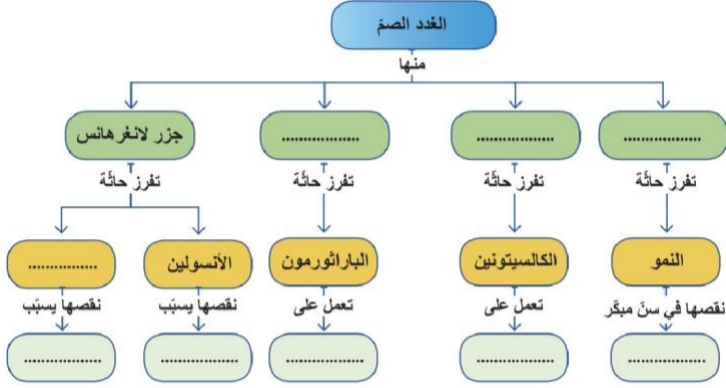
- 1 - عدم انثناء الساعد للخلف
- 2 - عظام القحف غير متحركة
- 3 - للهيكل العظمي دور في تكوين خلايا الدم
- 4 - تسمية العضلات المخططة بالعضلات الهيكلية
- 5 - الاصابة بداء اديسون
- 6 - الاصابة بداء السكري



- 7 جوف كرة العين مظلمًا
- 8 حدة الابصار عالية في الحفيرة المركزية
- 9 لا ينصح بارتداء العدسات اللاصقة العينية
- 10 ينصح بفتح الفم عند سماع الاصوات القوية
- 11 قوة الشم عند بعض الحيوانات يفوق الانسان
- 12 تذوق الاطعمة يسهل الهضم
- 13 انتصاب الشعرة عن الشعور بالبرد او الخوف
- 14 شد الشعرة مؤلم بينما قص الشعرة غير مؤلم
- 15 اصابة العضلات بالتعب العضلي
- 16 ينصح بعدم الاكثار من التوابل والبهارات
- 17 الاصابة بالكساح
- 18 لون الجلد اسمر في المناطق الحارة



السؤال الرابع : لاحظ المخطط ثم اجب





السؤال الخامس : قارن بين

- 1 - الكالسيبتونين والباراثورمون من حيث الغدة المفرزة والوظيفة
- 2 - الغلوكاغون والانسولين من حيث الوظيفة
- 3 - غضاريف النمو والسمحاق من حيث الموقع والوظيفة
- 4 - مد البصر وقصر البصر من حيث السبب والعلاج
- 5 - الغشاء المخاطي الاصفر والاحمر من حيث الموقع والاهمية
- 6 - الزناز الكتفي والحوضي من حيث الوظيفة

السؤال السادس : تفكير ناقد

- اصيب شخص بتضخم غير متناسق في عظام الوجه والاطراف والمطلوب :
- 1 - ما الحالة المرضية التي اصابته ؟ وما الغدة المسؤولة عن هذا الحالة؟
 - 2 - ما الغدة التي تشرف على عمل معظم الغدد الصم ؟
 - 3 - رتب اقسام جسم العظم من الخارج للداخل عند اجراء مقطع عرضي
 - 4 - لماذا تكثر الثقوب في جسم العظم ؟

تحت الاستة


Bashar Dayoub - بشار ديوب 
العلوم مع المدرس بشار ديوب 