

تم تحميل هذا الملف من موقع المناهج الكويتية



الملف اختبار قصير أول مع الإجابة

[موقع المناهج](#) ⇐ [ملفات الكويت التعليمية](#) ⇐ [الصف العاشر](#) ⇐ [علوم](#) ⇐ [الفصل الثاني](#)

روابط مواقع التواصل الاجتماعي بحسب الصف العاشر



روابط مواد الصف العاشر على تلغرام

[الرياضيات](#)

[اللغة الانجليزية](#)

[اللغة العربية](#)

[التربية الاسلامية](#)

المزيد من الملفات بحسب الصف العاشر والمادة علوم في الفصل الثاني

مذكرة العموي	1
مذكرة العموي 2	2
اجابة لوراق عمل	3
بنك اسئلة	4
اجابة المقارنات	5



البدعيات :-
حالة لبين
H.L.

نماذج اختبارات

القصير (أ)

أحياء

الفصل
الثاني

10

يمكنك طلب مذكرات تمكن المحلولة و المطبوعة وكذلك مذكرة الفلته المختصرة محلولة و مطبوعة
عن طريق الموقع



نموذج تجريبي (1) أحياء الصف العاشر

الاسم: الصف: 10 /

السؤال الأول: (أ) اختر الإجابة الصحيحة لكل عبارة من العبارات التالية (0.5)

1- حيوانات مائية تصفي النباتات والحيوانات الدقيقة الهائمة في الماء حولها :

 آكلات اللحوم متغذيات بالترشيح آكلات الأعشاب الطفيليات

2- الاسفنجيات حيوانات :

 لها تماثل شعاعي لها طرف أمامي و خلفي لها جانب أيمن و أيسر ليس لها تماثلالسؤال الأول: (ب) ادرس الشكل المقابل و أجب عن المطلوب

(0.5 = 0.5 × 1)

• حدد نوع التماثل في الشكل المقابل --- تماثل شعاعي

السؤال الثاني: أ- قارن بين كل ممايلي حسب وجه المقارنة (0.5 = 0.5 × 1) نصف درجة:

الاسفنجيات اللينة	الاسفنجيات الصلبة	وجه المقارنة
حارة الاسفنجية على شكل شبكة من الألياف البروتينية المرنة	شوكيات صلبة من كربونات الكالسيوم أو السليكا الزجاجية	تركيب الهيكل

ب: ما أهمية حويصلات التوازن في اللاسعات؟ (0.5 = 0.5 × 1) نصف درجة:

تحديد اتجاه الجاذبية



H.O.L.

نموذج تجريبي (2) أحياء الصف العاشر

الاسم: الصف: 10 /

السؤال الأول: (أ) اكتب المصطلح العلمي المناسب لكل مما يلي (نصف درجة)

الميزوجليا	1- المادة التي تقع بين الطبقتين في جسم اللاسعات وقد تكون غشاء رقيق أو مادة جيلاتينية سميكة.
التئس	2- تواجد أعضاء الحس والخلايا العصبية بكثرة في مقدمة جسم الحيوان

السؤال الأول: (ب) يوضح الشكل المقابل أحد أطوار اللاسعات أكمل البيانات

على الرسم (نصف درجة)



يسمى هذا الطور ب: البوليبي

1- اللوامس

2- التجويف الوعائي المعدي

السؤال الثاني: أ- قارن بين كل مما يلي حسب وجه المقارنة (0.5 = 0.5 * 1) نصف درجة:

الحيوانات	الطحالب	وجه المقارنة
لد يوجد جهاز خلوي	يوجد جهاز خلوي	وجود الجدار الخلوي

ب: اذكر اثنين من خصائص الحيوانات؟ (0.5 = 0.5 * 1) نصف درجة:

- ① غير ذاتية التغذية
- ② متعددة الخلايا
- ③ حقيقيّة النواة
- ④ عدم وجود جهاز خلوي



نموذج تجريبي (3) أحياء الصف العاشر

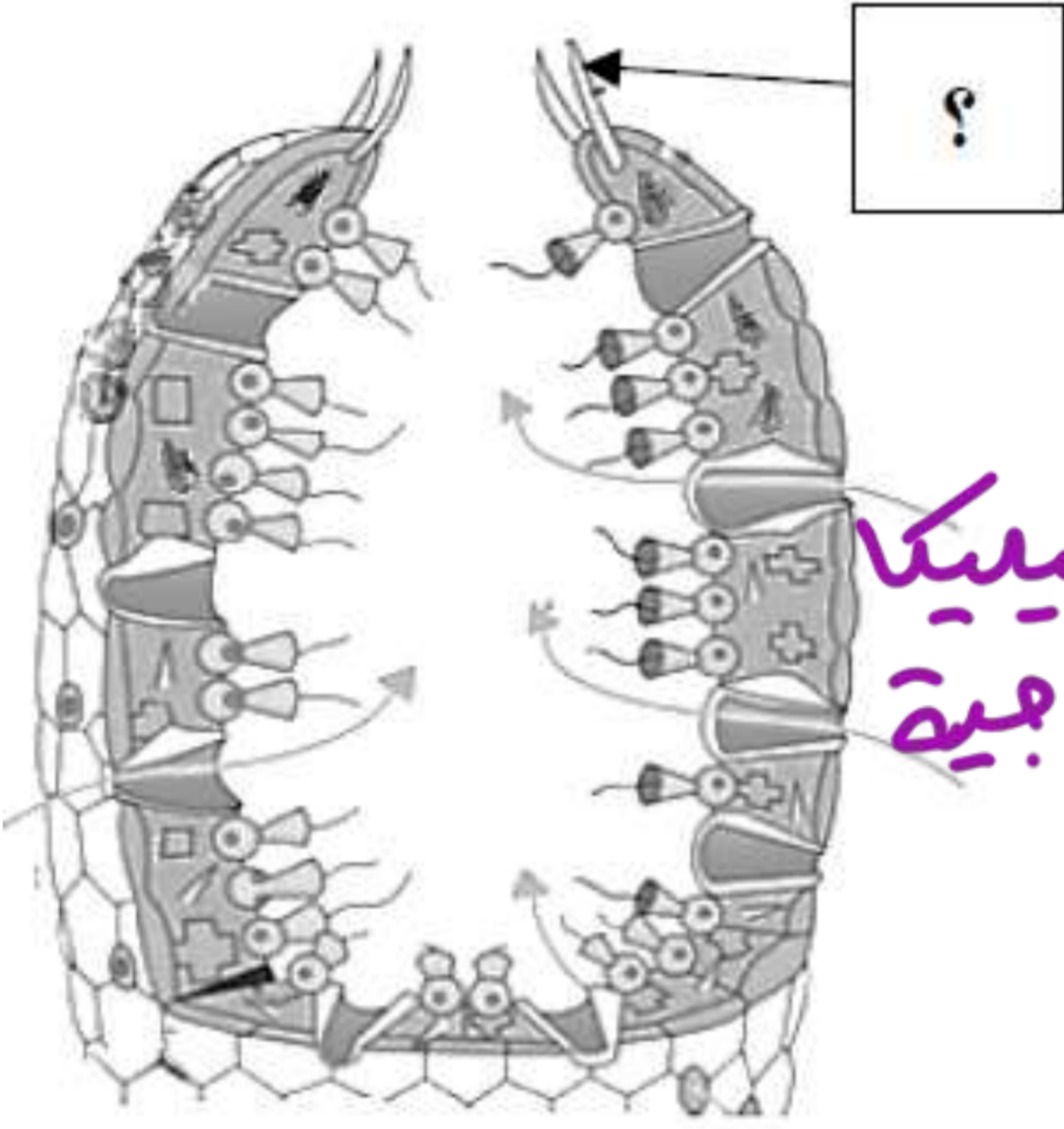
الاسم: الصف: 10 /

السؤال الأول: (أ) اكتب المصطلح العلمي المناسب لكل مما يلي (2 × 0.5 = 1)

عيون بسيطة	1- بقع عينية تتكون من خلايا تكتشف الضوء.
المتقبلات الحسية	2- تركيبات خاصة تستجيب للمثيرات الضوئية والكيميائية والصوتية.

السؤال الأول: (ب) ادرس الشكل المقابل و أجب عن

المطلوب (1 × 0.5 = 0.5)



- مم يتكون الجزء المشار إليه بالسهم ؟
مركز بوزن الكالسيوم الطبائرية أرابيديا الزجاجة
- ما اسم الخلايا المسؤولة عن تكوين الشويكات ؟
الخلايا الذمبية

السؤال الثاني: أ- علل لكل مما يلي تعليلاً علمياً مناسباً (1 × 0.5 = 0.5) نصف درجة:

- تحتاج الشعاب المرجانية الى مستويات عالية من الضوء؟

بسبب اعتمادها على علاقة تبادل منفعة مع الطحالب التي تمتص الطاقة الشمسية فتعيد تدويرها مرة أخرى في بناد الهياكل العكسنة من كربونات الكالسيوم

ب: أجب عن السؤال التالي (1 × 0.5 = 0.5) نصف درجة:

- ما هو الدور الذي تؤديه الخلايا الأميبية في التكاثر الجنسي لدى الاسفنجيات؟

لعداد دور في الإخصاب حيث تحمل الحيوانات المنوية إلى البيضة الموجودة داخل جدار الاسفنج.



1404.

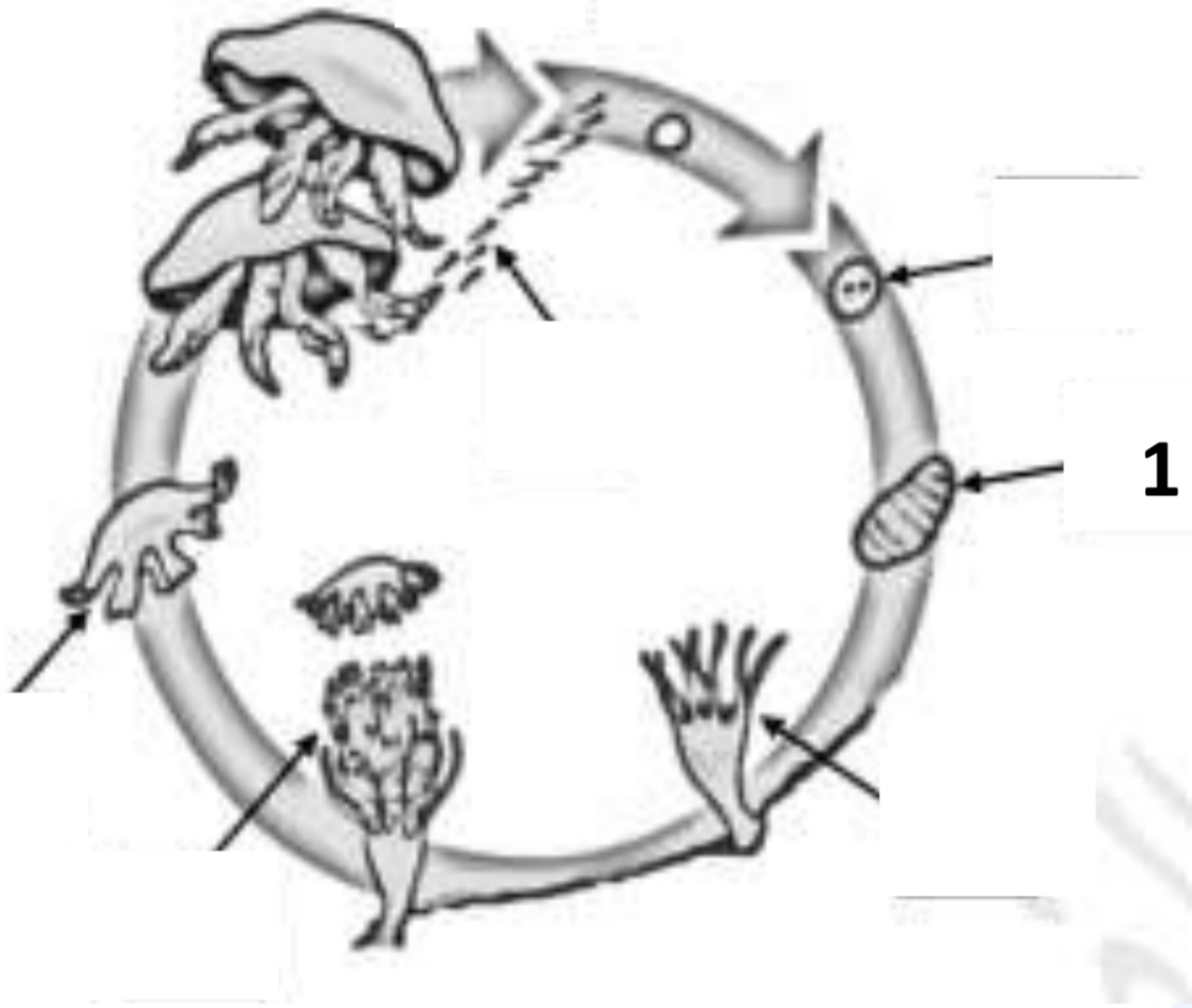
نموذج تجريبي (4) أحياء الصف العاشر

الاسم: الصف: 10 /

السؤال الأول (أ) ضع إشارة صح (✓) أمام العبارة الصحيحة وإشارة خطأ (X) أمام العبارة الخاطئة لكل عبارة من العبارات التالية (2 × 0.5 = 1)

(✓)	1- في شعبة اللاسعات تتحرك الميدوزا بالدفع النفث بينما شقائق النعمان تستخدم الهيكل الهيدروستاتيكي.
(X)	2- الحيوانات التي تتميز بصفة الترييس تكون استجابتها للبيئة أقل وبطيئة. سرعة كبيرة

السؤال الأول: (ب) ادرس الشكل المقابل و أجب عن المطلوب (1 × 0.5 = 0.5)



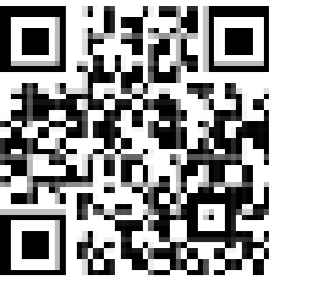
- يشير الرقم (1) الى **ريقة ساجية**
- ما نوع الاخصاب في اللاسعات؟ **إخصاب خارجي** 1

السؤال الثاني: أ- ما أهمية الخلايا المطوقة التي تبطن تجويف الاسفنجيات؟

(1 × 0.5 = 0.5) اقتناهن فتات الطعام وتطويقه

ب اجب عن السؤال التالي (1 × 0.5 = 0.5) نصف درجة:

- ما سبب وجود السوائل في تجاويف أجسام بعض الحيوانات؟
تساعد في عمليات الدوران والتغذية



نموذج تجريبي (5) أحياء الصف العاشر

الاسم: الصف: 10 /

السؤال الأول: اختر الإجابة الصحيحة لكل عبارة من العبارات التالية (0.5 درجة)

1- تتكاثر الاسفنجيات لا جنسياً بـ :

- الانشطار الجراثيم
 الأبواغ التبرعم

2- جسم اللاسعات يتكون من :

- ثلاث طبقات طبقتي البشرة والأدمة
 طبقة البشرة فقط طبقة الأدمة فقط



السؤال الأول: (ب) ادرس الشكل المقابل و أجب عن

المطلوب (0.5 = 0.5 × 1)

• ما أهمية دراسة شجرة التاريخ التطوري ؟

- ① معرفة المجموعات التي تطورت من بعضها
② معرفة العلاقات التطورية بين المجموعات الرئيسية من الحيوانات

السؤال الثاني: أ- علل لكل مما يلي تعليلاً علمياً مناسباً (0.5 = 0.5 × 1) نصف درجة:

• بالرغم من عدم وجود جهاز عصبي لدى الاسفنجيات لكن تستطيع الدفاع عن نفسها ؟

بسبب إنتاج السموم التي تجعل لحمها غير مستساغ لدى الحيوانات الأخرى.

ب: اذكر اثنين من المتغيرات التي تؤثر على التوزيع العالمي للشعاب المرجانية؟ (0.5 × 1)

- ① درجة الحرارة
② عمق الماء
③ شدة الضوء



نموذج تجريبي (6) أحياء الصف العاشر

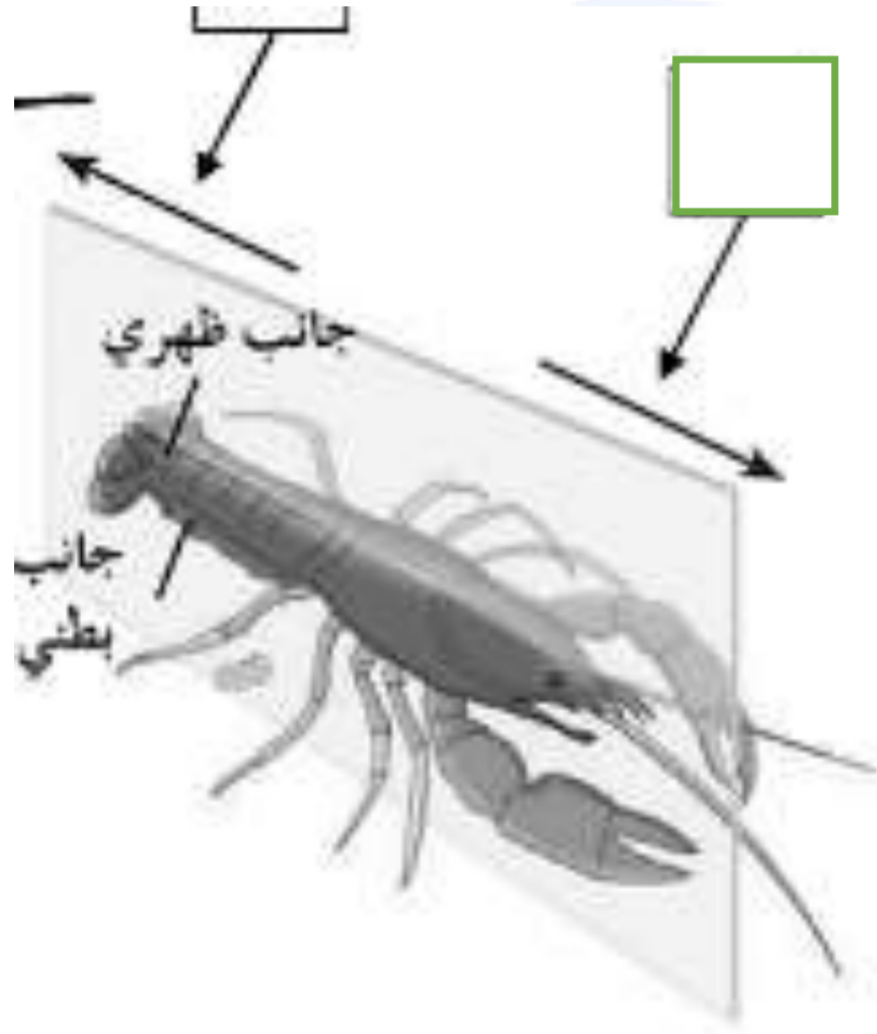
الاسم: الصف: 10 /

السؤال الأول: اكتب المصطلح العلمي المناسب لكل مما يلي (0.5)

التجويف البطني المعدني	1- حجرة هضمية ذات فتحة واحدة يدخل منها الطعام وتطرد الفضلات.
الدريرات	2- مجموعة من الخلايا الأميبية تحيط بها طبقة متينة من الشويكات.

السؤال الأول: (ب) ادرس الشكل المقابل و أجب عن

المطلوب (1 × 0.5 = 0.5)



- ما نوع التماثل في الشكل المقابل؟ تماثلي جانبي
- كم عدد المستويات التخيلية التي تمر بمركز الجسم؟

ستون تخيلي واحد فقط

السؤال الثاني: أ- علل لكل مما يلي تعليلاً علمياً مناسباً (1 × 0.5 = 0.5) نصف درجة:

- تسمى الاسفنجيات بالمساميات؟

بسبب كثرة الثقوب الدقيقة التي تغطي جسمها .

ب: اجب عن السؤال التالي (1 × 0.5 = 0.5) نصف درجة:

- مم يتكون الهيكل الهيدروستاتيكي في اللاسعات؟

① طبقة من العضلات الدائرية .
② طبقة من العضلات الطولية .



نموذج تجريبي (7) أحياء الصف العاشر

الاسم: الصف: 10 /

السؤال الأول: اختر الإجابة الصحيحة لكل عبارة من العبارات التالية (0.5 درجة)

1- مجموعة من الخلايا الحسية تساعد اللاسعات في تحديد اتجاه الجاذبية :

البقعة العينية الشبكة العصبية

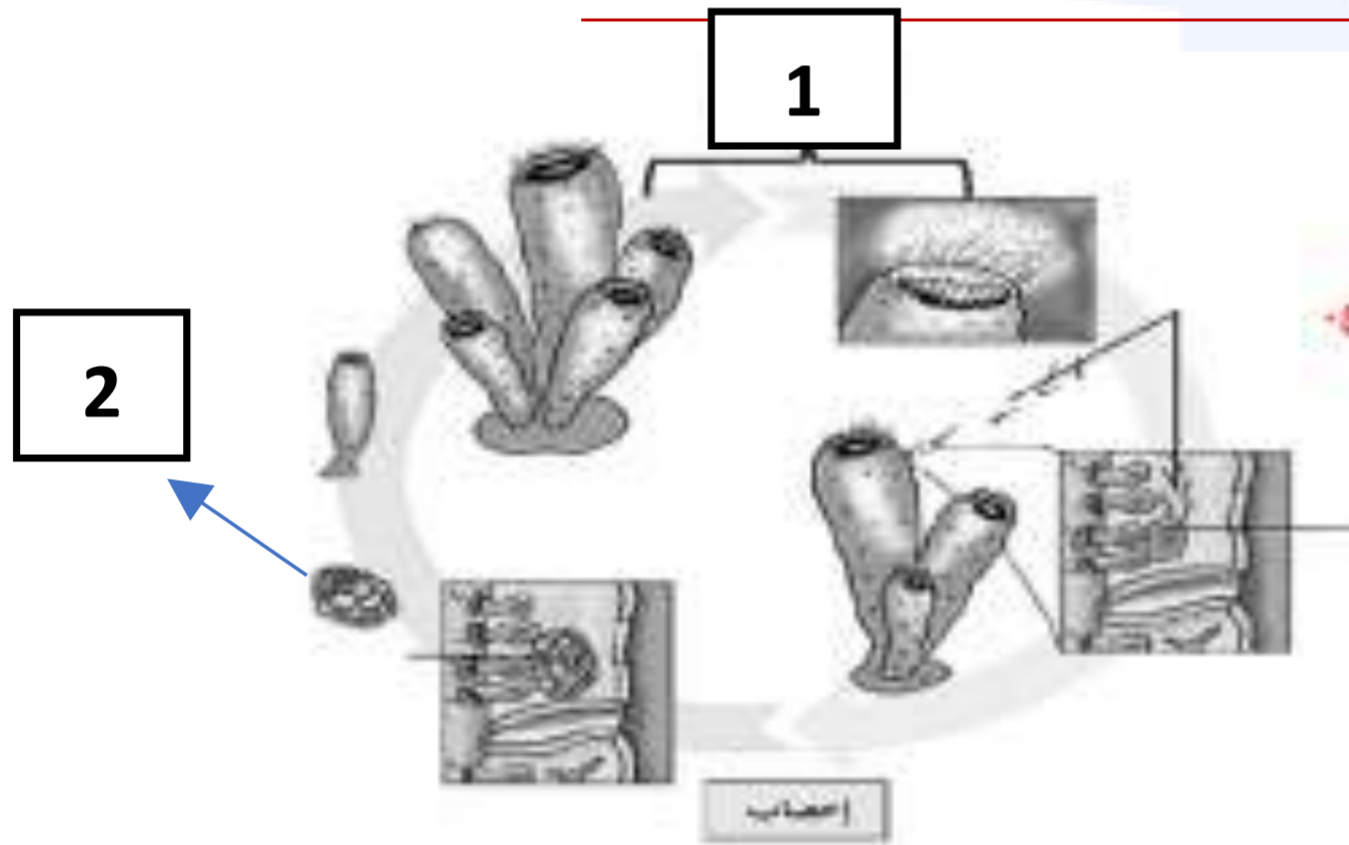
حوصلات التوازن الأدمة

2- أحد الوظائف التالية لا تقوم بها الخلايا الأميبية في الاسفنجيات :

نقل الطعام المهضوم تكوين الشوكيات

تحمل الحيوان المنوي الى البويضة الإحساس بالمؤثرات البيئية

السؤال الأول: (ب) ادرس الشكل المقابل و أجب عن المطلوب (1 × 0.5 = 0.5)



• ما نوع الانقسام الخلوي المشار إليه بالرقم (1)؟

• رقم (2) يشير الى ؟ -- يرقة سائجة --

السؤال الثاني: أ- علل لكل ممايلي تعليلاً علمياً مناسباً (1 × 0.5 = 0.5) نصف درجة:

• قد يسبب الطفيل ضرراً للعائل ؟ لأنه يعيش داخل جسم الكائن الحي (العائل) ويحصل على غذائه منه، مما يعد نوعاً من الكائنات المتعايشة.

ب: اجب عن السؤال التالي (1 × 0.5 = 0.5) نصف درجة:

يتم الهضم في اللاسعات على مرحلتين : خارجي جزئي و داخلي .والمطلوب

• حدد مكان حدوث كل من :

1- الهضم الخارجي: التجويف الوعائي المعدي
2- الهضم الداخلي: داخل خلايا طبقة الأدمة المعدي

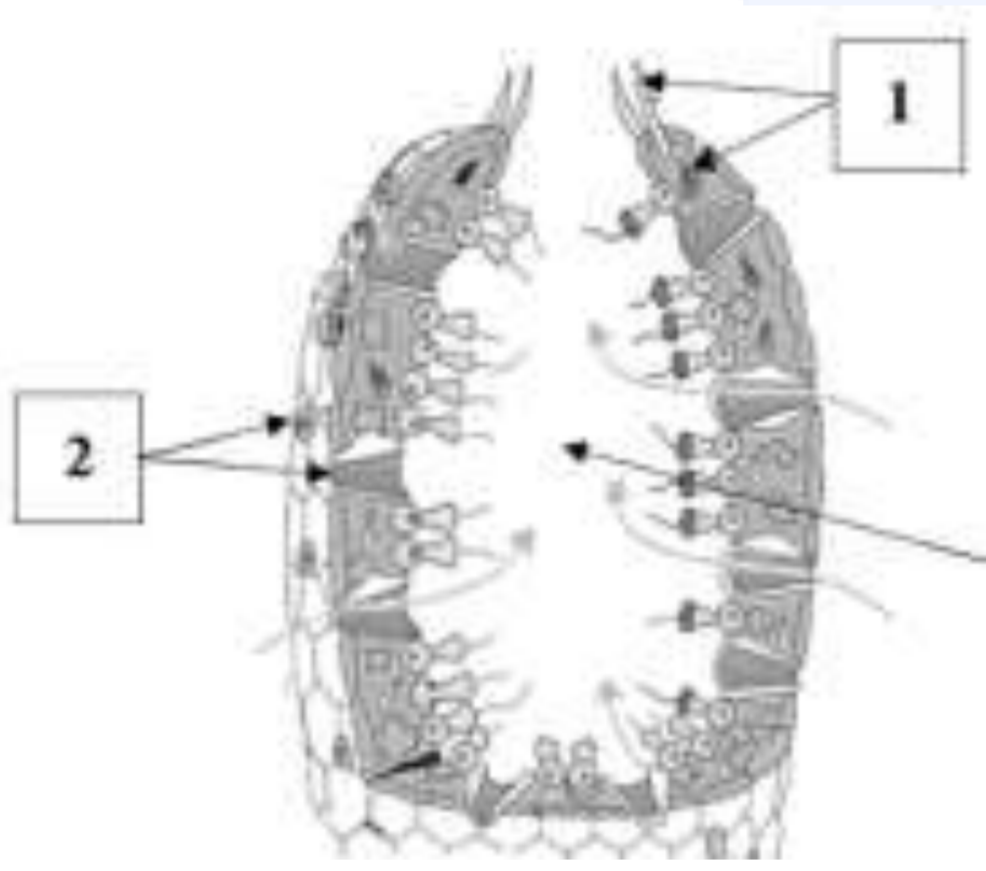


نموذج تجريبي (8) أحياء الصف العاشر

الاسم: الصف: 10 /

السؤال الأول: (أ) اكتب المصطلح العلمي المناسب لكل مما يلي (نصف درجة)

اخترايا بطوقه	1- خلايا تبطن تجويف جسم الإسفنج وتقوم باقتناص فتات الطعام وتطويقه.
آكلات الفضلات	2- حيوانات تتغذى على قطع من المواد النباتية والحيوانية المتحللة



السؤال الأول: (ب) يوضح الشكل المقابل تركيب الاسفنج أكمل البيانات على الرسم (نصف درجة)

1- ... بنوكايتنا

2- خلايا حامية

السؤال الثاني: أ- قارن بين كل مما يلي حسب وجه المقارنة (0.5 = 0.5 * 1) نصف درجة:

الدريرات	الزايجوت	وجه المقارنة
تكاثر لاجنسي	تكاثر جنسي	نوع التكاثر الذي ينتج عنه

ب: ما أهمية وجود الشبكة العصبية في الالاسعات؟ (0.5 = 0.5 * 1) نصف درجة:

تساعد في الاستجابة والكشف عن المؤثرات الخارجية في البيئة



نموذج تجريبي (9) أحياء الصف العاشر

الاسم: الصف: 10 /

السؤال الأول: (أ) اختر الإجابة الصحيحة لكل عبارة من العبارات التالية (0.5)

1- جميع الحيوانات على الرغم من اختلافها وتنوعها إلا أنها تشترك في خصائص معينة :

- تحتوي بلاستيدات خضراء حقيقية النواة
- ذاتية التغذية خلايا تحتوي جدار خلوي

2- تصنف الإسفنجيات من حيث طريقة تغذيتها:

- آكلات لحوم متغذيات بالترشيح
- آكلات أعشاب طفيليات



السؤال الأول: (ب) ادرس الشكل المقابل و أجب عن المطلوب

(0.5 = 0.5 × 1)

• كم عدد المستويات التخيلية التي تمر بمركز الجسم؟

مستويات تخيلية عديدة
(أي عدد المستويات التخيلية)

السؤال الثاني: أ- قارن بين كل ممايلي حسب وجه المقارنة (0.5 = 0.5 × 1) نصف درجة:

الحيوانات	الطحالب	وجه المقارنة
عذزانية التغذية	زائفة التغذية	نوع التغذية

ب: ما سبب تسمية اللاسعات بهذا الاسم؟ (0.5 = 0.5 × 1) نصف درجة:

بسبب وجود الإبر اللاسعة التي تقع على طول لوامسها .



نموذج تجريبي (10) أحياء الصف العاشر

الاسم: الصف: 10 /

السؤال الأول (أ) ضع إشارة صح (✓) أمام العبارة الصحيحة وإشارة خطأ (X) أمام العبارة الخاطئة لكل عبارة من العبارات التالية (2 × 0.5 = 1)

(✓)	1- يحدث التكاثر الجنسي في اللاسعات من خلال الاخصاب الخارجي في الماء.
(X)	2- هيكل الاسفنجيات اللينة مكون من كربونات الكالسيوم الطباشيرية.

السؤال الأول: (ب) ادرس الشكل المقابل و أجب عن المطلوب (1 × 0.5 = 0.5)

يرقة ساقية

- يشير الرقم (1) الى
- ما نوع التكاثر في الرقم (2) ؟



السؤال الثاني: أ- ما أهمية الخلايا الأميبية في الاسفنجيات ؟

- 1) تكوين السويكات
- 2) اكمال عملية اليوغم

3) حمل الحيوانات المنوية الى بويضه في التكاثر الجنسي

ب اجب عن السؤال التالي (1 × 0.5 = 0.5) نصف درجة:

- ما أهمية التكاثر الجنسي في الحيوانات؟

- 1) المساعدة في تنوع الوراثة في الجماعة وحفظه.
- 2) المساهمة في تحييد قدرة الأنواع على التطور عند حدوث تغير كبير في البيئة.