

مذكرة الدراسات الاجتماعية للأوراق الإبداعية

الصف الرابع الابتدائي

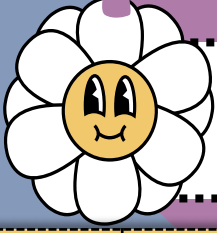
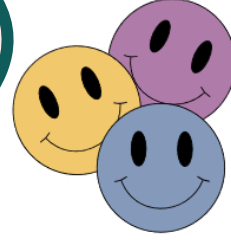
الفصل الدراسي الثاني

اسم الطالبة:

مديرة المدرسة: نسرين اليامي







معلمة المادة: فوزية أحمد السبع

ولي الأمر العزيز، أنتم شركاء أساسيون
في نجاح ابنتكم، فمتابعتكم لأدائها في
الواجبات والمهام الأدائية تعزز تعلمها
وتطورها.



بطاقة متابعة المتعلمة



م	الشهر	الواجب	المهام الادائية	ملاحظات المعلمة	التقييم	توقيع ولي الأمر
١					  <input type="checkbox"/> <input type="checkbox"/>	
٢					  <input type="checkbox"/> <input type="checkbox"/>	
٣					  <input type="checkbox"/> <input type="checkbox"/>	
٤					  <input type="checkbox"/> <input type="checkbox"/>	
٥					  <input type="checkbox"/> <input type="checkbox"/>	

❖ الدفتر لا يغني عن الكتاب المدرسي و الكتابة بخط الطالبة



درس الأرض

اسم الطالبة: الصف:



أضع علامة ✓ وعلامة ✗ نهاية العبارات الآتية :

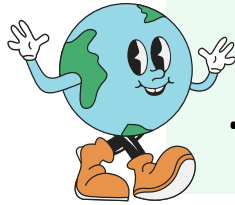
١ / أسهمت الاكتشافات العلمية في تحديد شكل الأرض.

٢ / الأرض جزء من المجموعة القمرية التي خلقها الله عز وجل.

٣ / بسبب الجاذبية تتجه جميع الأشياء عامودياً نحو سطح الأرض.

٤ / الأرض صغيره جداً لذلك لا نراها كروية الشكل.

ما شكل كوكب الأرض؟



.....

أستنتج ترتيب الأرض بالنسبة للشمس من الصورة التالية؟



.....

درس أشكال سطح الأرض

اسم الطالبة: الصف:

أضع علامة ✓ وعلامة ✗ نهاية العبارات الآتية:

١/ ينقسم سطح الأرض إلى قسمين: يابسة وماء.

٢/ تبلغ مساحة اليابسة من سطح الأرض ٧١%.

٣/ يتكون الماء من خمسة مسطحات مائية كبرى تسمى محيطات.

٤/ يعيش الناس في كل قارات العالم عدا القارة القطبية الشمالية.

٥/ أكبر القارات هي قارة آسيا وأصغرها قارة أستراليا.

أسمي قارات العالم وفق لأكبرها مساحة:

حسب رقمها على الخريطة



..... قارة /٢

..... قارة /١

..... قارة /٤

..... قارة /٣

..... قارة /٦

..... قارة /٥

درس أشكال سطح الأرض

اسم الطالبة: الصف:

أكمل المخططات التالية حسب المطلوب:



أقسام سطح الأرض



أشكال اليابسة



أشكال الماء



درس أشكال سطح الأرض

اسم الطالبة: الصف:

أحد اسم الصورة الصحيحة التالية وألونها:



قارة اسيا

قارة أفريقيا



هضبة

جبل



قارة أوروبا

قارة أستراليا



جزيرة

شبه جزيرة



أمريكا الشمالية

أمريكا الجنوبية



واحة

سهل



قارة أوروبا

قارة أفريقيا



الوادي

الصحراء

درس أشكال سطح الأرض

اسم الطالبة: الصف:

أربط بين القائمة (أ) بما يناسبها من القائمة (ب) باستعمال الأرقام:

القائمة (أ)	الرقم	القائمة (ب)
١ / الهضبة		أرض خصبه بها مزارع وأشجار.
٢ / الجزيرة		أرض واسعة قليلة الماء والنبات.
٣ / شبه الجزيرة		أرض واسعة ومنبسطة.
٤ / الجبل		أرض يابسة محاطة بالماء من ثلاث جهات.
٥ / السهل		كتلة صخرية مرتفعة ولها قمة.
٦ / الصحراء		أرض يابسة محاطة بالماء من جميع الجهات.
٧ / الواحة		أرض مرتفعة قليلاً وواسعة ومنبسطة.



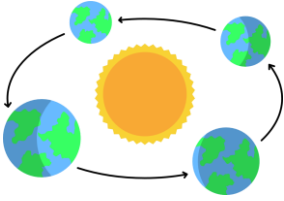
درس دوران الأرض

اسم الطالبة: الصف:

أصل كل حركة من حركات الأرض بالصورة المناسبة لها :



حركة الأرض حول الشمس



حركة الأرض حول محورها

أكمل الفراغات الآتية بالكلمات المساعدة:

التنوع البيئي	حركتان	الفصول الأربعة
---------------	--------	----------------

١ / ينتج عن دوران الأرض حول الشمس

٢ / من أهمية تنوع الفصول الأربعة

٣ / للأرض

ماذا ينتج عن دوران الأرض حول محورها ؟



.....



درس دوران القمر حول الأرض

اسم الطالبة: الصف:

أختار الإجابة الصحيحة من بين الخيارات الآتية:			
١/ يكون شكل القمر في أول الشهر:			
أ/ محاقاً	ب / بدرأ	ج / هلالاً	د / تربيع أول
٢/ هي المدة التي يأخذها القمر ليتم ١٢ دورة حول الأرض وتسمى ب:			
أ / السنة القمرية	ب / السنة الشمسية	ج/ السنة الضوئية	د / السنة الهجرية
٣/ نحن نرى الجزء فقط من القمر:			
أ/ المضيء	ب/ المظلم	ج / المعتم	د/ الغامق

أضع علامة ✓ وعلامة ✗ نهاية العبارات الآتية :

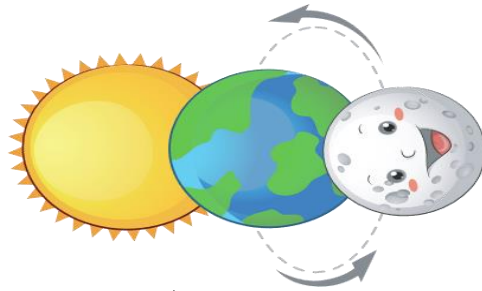
١/ تبدأ السنة القمرية بشهر صفر وتنتهي بشهر ذي الحجة.

٢/ يظهر القمر بأشكال مختلفة عند دورانه حول الأرض .

٣/ يكون القمر في منتصف الشهر بدرأ.

٤/ كسوف الشمس هو احتجاب ضوء الشمس عن جزء من الأرض عندما يتوسط

القمر بينهما .



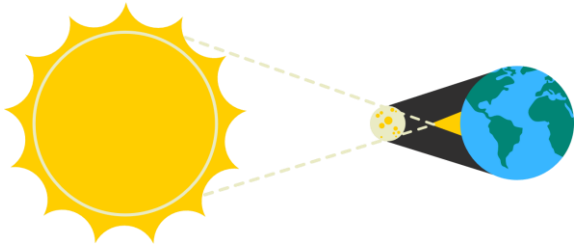
ما سبب حدوث خسوف القمر في الصورة التي أمامك :

.....

درس دوران القمر حول الأرض

اسم الطالبة: الصف:

الشكل التالي يوضح:



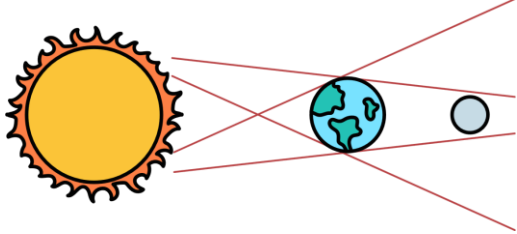
ب- الفصول الأربعة

أ - كسوف الشمس

د- الليل والنهار

ج- خسوف القمر

ماذا يحدث عند احتجاب ضوء الشمس عن القمر؟



ب- الفصول الأربعة

أ - كسوف الشمس

د- الليل والنهار

ج- خسوف القمر

أول شهور السنة القمرية الهجرية شهر:



ب- محرم

أ - ذي الحجة

د- رمضان

ج- شوال

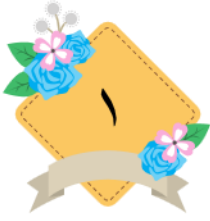
درس دوران القمر حول الأرض

اسم الطالبة: الصف:

اربطي بين الشهور القمرية بما يناسبها من الأرقام:



محرم



جمادي الثاني



شوال



ذو الحجة



رمضان

درس الخريطة

اسم الطالبة: الصف:

أرتب الكلمات التالية كي أستنتج مفهوم الخريطة:

توضيحي

لسطح

رسم

الأرض

أو لجزء منه



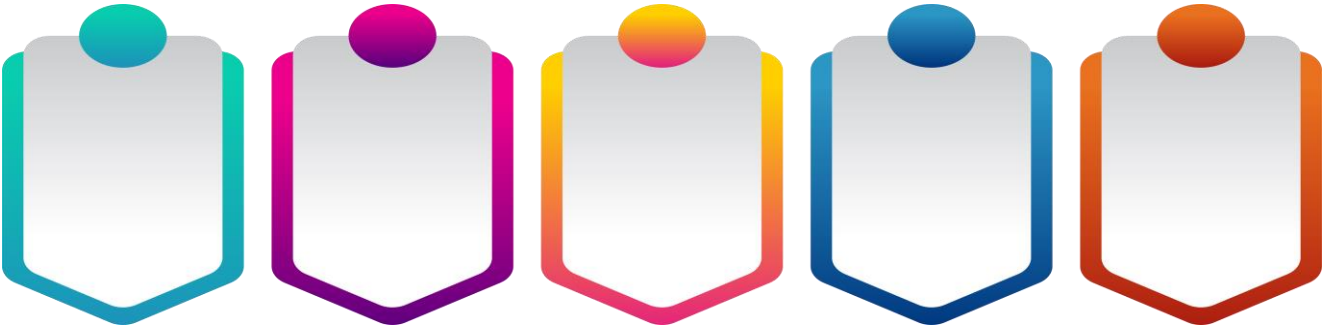
الخريطة

.....

.....

.....

أكتب عناصر الخريطة على المخطط السهمي الآتي:



درس الخريطة

اسم الطالبة: الصف:

أربط بين القائمة (أ) بما يناسبها من القائمة (ب) باستعمال الأرقام:

القائمة (أ)	الرقم	القائمة (ب)
١ / تحديد الاتجاه		رموز وألوان تشير إلى ما أدرج داخل الخريطة.
٢ / الإطار		نسبة ما بين الأبعاد على الطبيعة والأبعاد على الخريطة.
٣ / عنوان الخريطة		يقصد به موضوع الخريطة ونوعها.
٤ / مقياس الرسم		هو ما يحيط بالخريطة من الخارج.
٥ / مفتاح الخريطة		يحدد اتجاه الشمال ومن خلاله نعرف بقية الاتجاهات الأصلية والفرعية

أضع علامة ✓ وعلامة ✗ نهاية العبارات الآتية :

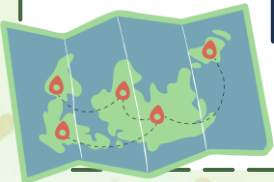
١ / الخريطة من أقدم الوسائل التي ابتكرها الإنسان .

٢ / الإطار يقصد به موضوع الخريطة ونوعها.

٣ / تساعدنا الخريطة على تحديد الأماكن ومواقعها.

٤ / الخريطة الرقمية: هي خريطة إلكترونية ويمكن الحصول عليها من

التطبيقات الحاسوبية.



درس الأسرة والمجتمع

اسم الطالبة: الصف:

أكمل الفراغات الآتية بالكلمات المساعدة:

طموحات	الأسرة	الطاعة	حسن اختيار الاسم
--------	--------	--------	------------------

١/ أساس المجتمع.

٢/ لكل فرد في الأسرة في المستقبل.

٣/ من حقوق الأولاد

٤/ من حقوق الأب والأم

أضع علامة ✓ وعلامة ✗ نهاية العبارات الآتية :

١/ المدرسة تشبه الأسرة.

٢/ يتكون المجتمع من أسرة واحدة فقط.

٣/ الاحترام والتقدير من حقوق الأولاد.

٤/ لكل فرد في الأسرة قدرات وإمكانات ومهارات.

الكتاب ص ١٤٥

أذكر اثنان من وجه الشبه بين المدرسة والأسرة؟

..... /١

..... /٢



درس الحقوق والمسؤوليات

اسم الطالبة: الصف:

أقارن بين الحقوق والمسؤوليات من حيث التعريف:

المسؤولية	الحقوق

أضع علامة ✓ وعلامة ✗ نهاية العبارات الآتية:

- ١/ يحق لطلبة المدارس تناول وجبة غذائية صحية في أثناء اليوم الدراسي.
- ٢/ من مسؤولياتي أن لا أتواصل مع من لا أعرفهم.
- ٣/ المواطن الصالح هو الذي يتقيد بالنظام ويشعر بالمسؤولية.
- ٤/ من حقوق الطلبة أن يحافظ على نظافة المدرسة .

ألون الكلمة المختلفة التي لا تنتمي للمجموعة :

الحقوق	أحضر مبكراً	الحصول على التعليم	تسليم الكتب المدرسية
الواجبات	طاعة ولي الأمر	الحصول على عناية صحية	احترام الآخرين



درس العمل الجماعي

اسم الطالبة: الصف:

أختار الإجابة الصحيحة من بين الخيارات الآتية:

١ / يكون بين اثنين أو أكثر وتوزع الأعمال بينهم لتحقيق الهدف مفهوم:

أ / العمل الحر ب / العمل الفردي ج / العمل الجماعي د / العمل المؤسسي

٢ / من فوائد العمل الجماعي:

أ / الصراع بين الأفراد ب / تعزيز الثقة بالنفس ج / الاتكالية د / الكسل

٣ / عدد عوامل نجاح العمل الجماعي:

أ / ٧ عوامل ب / ٦ عوامل ج / ٨ عوامل د / ٥ عوامل

أضع علامة ✓ وعلامة ✗ نهاية العبارات الآتية:

١ / تحديد الهدف لا يعتبر من عوامل نجاح العمل الجماعي.

٢ / نستطيع عندما نعمل معاً أن نتغلب على الصعوبات.

اكتب عوامل نجاح العمل الجماعي على المخطط التالي: الكتاب ص ١٥١

نتحمل
المسؤولية



الوحدة السابعة

درس شبه الجزيرة العربية (الموقع والحدود)



السؤال الأول : (أ) حدد على الخارطة التي أمامك، موقع شبه الجزيرة العربية
ثم لوني موقعها:



(ب)

ظلي الإجابة الصحيحة

٢ / تقع شبه الجزيرة العربية في الجزء
الجنوب الغربي من قارة:

أ / آسيا

ب / أستراليا

ج / أفريقيا

د / أوروبا

ظلي الإجابة الصحيحة

١ / كانت رحلة قبيلة قريش للتجارة في
فصل الشتاء نحو:

أ / اليمن

ب / العراق

ج / بلاد الشام

د / بلاد الهند



(ج) : ضع علامة (✓) وعلامة (X) أمام العبارات التالية :

١ / تعد شبه الجزيرة العربية موطن العرب منذ القدم ومهد الحضارات.

٢ / نشأت في وطني المملكة العربية السعودية اللغة العربية.

٣ / من أهمية شبه الجزيرة العربية تاريخياً بأنها مهبط الوحي.

حضارات شبه الجزيرة العربية

(د) أكمل المخطط الآتي:

الوحدة السابعة

درس شبه الجزيرة العربية (السكان وأحوالهم)

السؤال الأول : أكمل الفراغات الآتية بالكلمات المساعدة :

النزاعات	قحطان	البائدة
----------	-------	---------

- ١ / سكن العرب أرض شبه الجزيرة العربية منذ الاف السنين وينقسمون إلى قسمين:
العرب.....والعرب الباقية
- ٢ / العرب الباقية ينتسبون إلى وعدنان.
- ٤ / كانت والحروب السمة السائدة بين القبائل قبل الإسلام



السؤال الثاني : (أ) أختار الإجابة الصحيحة من بين الخيارات الآتية:

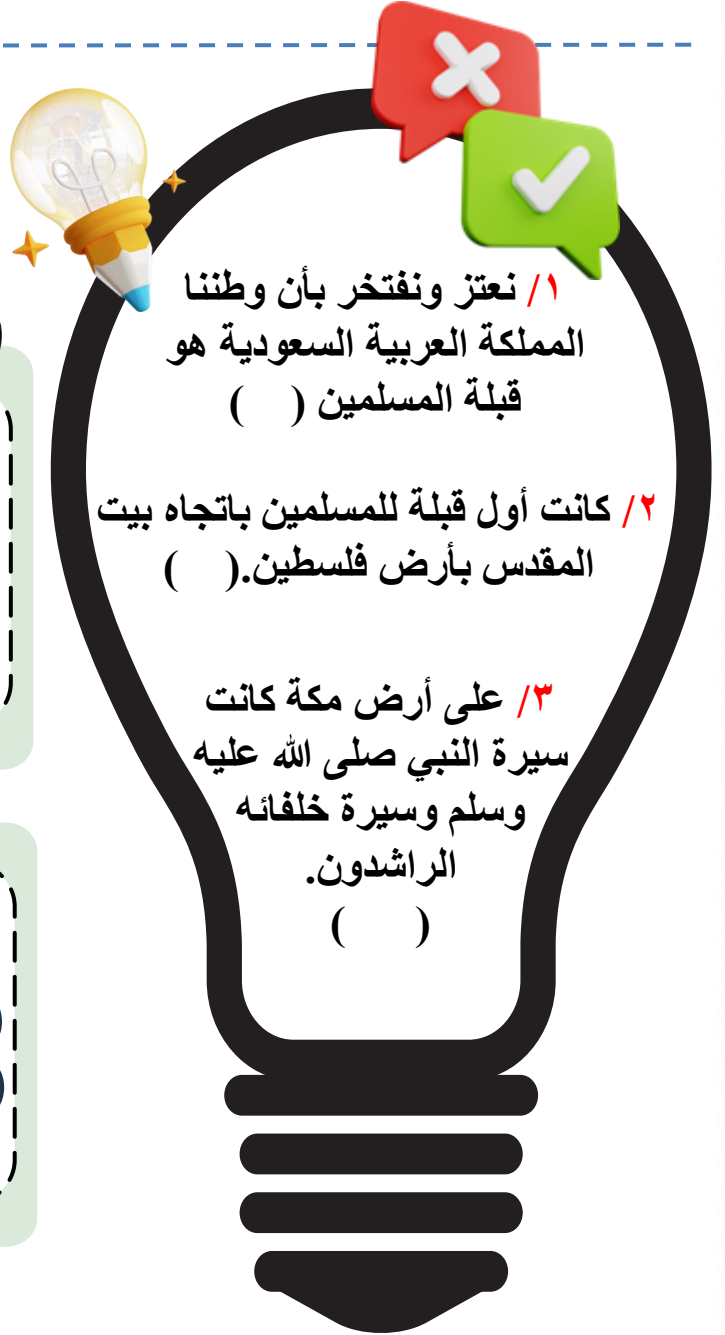
٢ / اتسم العرب بالقيم الأخلاقية الحميدة، مثل:			
أ / لعب الميسر	ب / الكرم والشجاعة	ج / الكراهية	د / الأخذ بالثأر
٣ / هي ملة إبراهيم عليه السلام (توحيد الله عزوجل):			
أ / الحنيفية	ب / المسيحية	ج / اليهودية	د / النصرانية

(ب) : ضع علامة (✓) وعلامة (X) أمام العبارات التالية :

١ -	كانت المدينة المنورة ملتقى طرق القوافل من أنحاء شبه الجزيرة العربية.
٢ -	العرب الباقية هم عرب قدامى انقضوا ولم يبق منهم أحد.
٣ -	كان في شبه الجزيرة العربية قبل الإسلام عبادات وديانات مختلفة.
٤ -	لم يكن في شبه الجزيرة العربية قبل الإسلام وحدة سياسية.

الوحدة السابعة

درس قبلة المسلمين



١/ نعتز ونفتخر بأن وطننا المملكة العربية السعودية هو قبلة المسلمين ()

٢/ كانت أول قبلة للمسلمين باتجاه بيت المقدس بأرض فلسطين. ()

٣/ على أرض مكة كانت سيرة النبي صلى الله عليه وسلم وسيرة خلفائه الراشدين. ()

ظلي الإجابة الصحيحة

١/ يقع مسجد القبلتين في :

- أ/ المدينة المنورة ب/ الطائف
ج/ الرياض د/ جدة

ظلي الإجابة الصحيحة

١/ في مكة المكرمة بيت الله :

- أ/ مقام إبراهيم ب/ الكعبة المشرفة
ج/ المسجد الحرام د/ مسجد قباء

السؤال الثالث: اربط المسجد في العمود (أ) بالمدينة المناسبة في العمود (ب) باستعمال الأرقام:

العمود (أ)	الرقم	العمود (ب)
١/ المسجد الحرام		المدينة المنورة
٢/ المسجد النبوي		فلسطين (القدس)
٣/ المسجد الأقصى		مكة المكرمة

الوحدة السابعة

درس الآثار

السؤال الأول : (أ) اكتب اسم الآثار تحت كل صورة بالرجوع للكتاب المدرسي :



(ب)



ظلي الإجابة الصحيحة

٢ / تقع أعمدة الرجاجيل في :

ب / جازان

أ / عسير

د / سكاكا

ج / المدينة

ظلي الإجابة الصحيحة

١ / من آثار وطني التاريخية منطقة الحجر وتقع:

ب / العلا

أ / الرياض

د / نجران

ج / تبوك

(ج) : ضع علامة (✓) وعلامة (X) أمام العبارات التالية :

١ / في وطني متاحف تضم القطع الأثرية وصور لمعالم تاريخية وثقافية.

٢ / الآثار هي شواهد على التاريخ.

٣ / البحث عن الآثار تكون بالبحث والتنقيب.

٤ / تقع بئر حمى في القطيف.



الوحدة الثامنة

درس آدم ونوح عليهم السلام

السؤال الأول : (أ) أكمل الفراغات الآتية بالكلمات المساعدة:

سفينة

طين

٩٥٠

١. خلق الله عز وجل آدم عليه السلام من
٢. استمر نوح عليه السلام يدعو قومه مدة عاماً.
٣. تعد نوح عليه السلام معجزة من الله سبحانه وتعالى .

اذكري صفات الأنبياء
عليهم السلام
على السفينة الشراعية:



السؤال الثاني: ضع علامة (✓) وعلامة (X) أمام العبارات التالية :

١-	جميع البشر بمختلف ألوانهم وأشكالهم من ذرية آدم عليه السلام ..
٢-	من صفات الأنبياء العزيمة والطاعة والثقة .
٣-	معجزة سيدنا نوح عليه السلام العصا.
٤-	أبو البشر الثاني هو نوح عليه السلام .



الوحدة الثامنة

درس أولو العزم من الرسل

السؤال الأول: أختار الإجابة الصحيحة من بين الخيارات الآتية:

١/ يلقب موسى عليه السلام ب:

أ/ المسيح	ب / كلیم الله	ج / أبو الأنبياء	د / نجران
-----------	---------------	------------------	-----------

٢/ ولد سيدنا إبراهيم عليه وسلم في:

أ / اليمن	ب/ الشام	ج / العراق	د/ فلسطين
-----------	----------	------------	-----------

٣/ من معجزات عيسى عليه السلام :

أ / العصا	ب / إحياء الموتى	ج/ انشقاق القمر	د / النار
-----------	------------------	-----------------	-----------

أربط بين الأنبياء عليهم السلام في القائمة (أ) بالكتب السماوية المنزلة عليهم من القائمة (ب) باستعمال الأرقام:

القائمة (ب)	الرقم
القرآن الكريم	
الصحف	
الزبور	
الإنجيل	
التوراة	

القائمة (أ)
١/ إبراهيم عليه السلام
٢/ موسى عليه السلام
٣/ داود عليه السلام
٤/ عيسى عليه السلام
٥/ محمد صلى الله عليه وسلم



الوحدة الثامنة

درس أولو العزم من الرسل

السؤال الأول : (أ) ضع علامة (✓) وعلامة (X) أمام العبارات التالية :

١-	نبي الله يوسف (عليه السلام) من أولي العزم من الرسل .
٢-	أرسل الله الأنبياء للدعوة إلى عبادة الله وحده
٣-	ينسب النبي عيسى (عليه السلام) إلى أمه مريم بنت عمران .
٤-	أمر الله نبيه موسى أن يبني الكعبة في مكة المكرمة .
٥-	يلقب إبراهيم عليه السلام بأبو الأنبياء.

ب- أصنف الكتب التالية حسب الأنبياء التي أنزلت عليهم في الجدول الآتي :

الزبور - القرآن الكريم - التوراة - الإنجيل - الصحف



النبي محمد صلى الله عليه وسلم	٢- موسى عليه السلام	٣- إبراهيم عليه السلام	٤- داود عليه السلام	٥- عيسى عليه السلام
.....

الوحدة التاسعة

درس نسب النبي محمد صلى الله عليه وسلم ونشأته

اكتب نسب النبي محمد صلى الله عليه وسلم:

هو بن بن ابن



اختراري البالونة الصحيحة بوضع دائرة عليها

الزراعة

التجارة

رعي الأغنام

مكة

المدينة

الطائف

عمل النبي محمد صلى الله عليه وسلم وهو صغير ب:

صالح

إبراهيم

موسى

ولد النبي محمد صلى الله عليه وسلم في:

من أبناء النبي محمد صلى الله عليه وسلم :

١	مرضعة النبي صلى الله عليه وسلم هي حليلة السعدية.
٢	ينتسب نبينا محمد عليه الصلاة والسلام لقبيلة قريش.
٣	لقب النبي صلى الله عليه وسلم بالصادق الأمين.
٤	كان عمر النبي صلى الله عليه وسلم عندما تزوج خديجة بنت خويلد عشرون سنة.

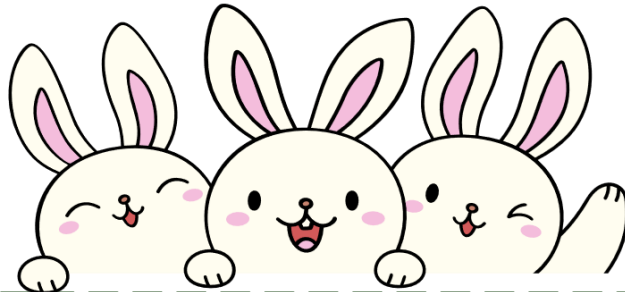
الوحدة التاسعة

درس نسب النبي محمد صلى الله عليه وسلم ونشأته

أكملي المخططات التالية :

من أبناء النبي ﷺ

من بنات النبي ﷺ



الوحدة التاسعة

درس بعثة النبي محمد صلى الله عليه وسلم

أختار الإجابة الصحيحة من بين الخيارات الآتية:			
١ / أول هجرة في الإسلام كانت إلى:			
أ / المدينة المنورة	ب / الطائف	ج / الحبشة	د / اليمن
٢ / معنى كلمة المعراج:			
أ / الصعود والارتقاء	ب / الانجاز	ج / السير ليلاً	د / البراقة
٣ / أول آية نزلت على الرسول (صلى الله عليه وسلم) تأمره بـ:			
أ / الصوم	ب / القراءة	ج / الصلاة	د / الزكاة

أضع علامة ✓ وعلامة ✗ نهاية العبارات الآتية :

- ١ / نشأ النبي محمد صلى الله عليه وسلم سليم الفطرة ، راجح العقل.
- ٢ / نزلت على النبي صلى الله عليه وسلم أولى آيات القرآن الكريم في غار حراء وكان عمره خمس وعشرين سنة .
- ٣ / أول من آمن الرجال هو أبو بكر الصديق رضي الله عنه.

أعلل / هجرة المسلمين إلى الحبشة؟



ج /

.....

الوحدة التاسعة

درس الهجرة إلى المدينة المنورة

أختار الإجابة الصحيحة من بين الخيارات الآتية:			
١ / من معالم المدينة المنورة:			
أ / مسجد قباء	ب / مسجد جواثا	ج / غار حراء	د / جبل النور
٢ / المكان الذي قال عنه النبي صلى الله عليه وسلم "يحبنا ونحبه":			
أ / المسجد النبوي	ب / جبل أحد	ج / بدر	د / مسجد قباء
٣ / المؤاخاة التي عقدها النبي صلى الله عليه وسلم في المدينة كانت بين المهاجرين و:			
أ / الأنصار	ب / قريش	ج / ثقيف	د / هوازن

أضع علامة ✓ وعلامة ✗ نهاية العبارات الآتية :

- ١ / تدل وثيقة المدينة على التسامح.
- ٢ / أول عمل قام به النبي محمد صلى الله عليه وسلم بعد وصوله المدينة هو بناء المسجد النبوي.
- ٣ / المهاجرون هم سكان المدينة من الأوس والخزرج.
- ٤ / توفي النبي صلى الله عليه وسلم في المدينة المنورة سنة ١١ هـ.

أعلل / هجرة النبي صلى الله عليه وسلم إلى المدينة المنورة؟



ج /

.....

الوحدة التاسعة

غزوات النبي محمد صلى الله عليه وسلم

اختاري الاجابة الصحيحة

حاصر الأحزاب

المدينة

المنورة أسبوعاً

واحداً

صح

خطأ

سبب هزيمة المسلمين في معركة
أحد هو:

ضعف المسلمين

قوة المشركين

مخالفة الرماة لولي الأمر

حدثت غزوة بدر
الكبرى في السنة.....
من الهجرة

ه٦

ه٤

ه٢

من شروط صلح

الحديبية تأجيل دخول

المسلمين إلى مكة

إلى العام المقبل

صح

خطأ

الصحابي الجليل الذي أشار
على نبينا محمد
صلى الله عليه وسلم
الخنديق هو: بحفر

عمر بن الخطاب رضي الله
عنه

أبو بكر الصديق رضي الله
عنه

سلمان الفارسي

تم فتح
في السنة الثامنة من
الهجرة

مكة المكرمة

المدينة المنورة

بلاد الشام