

مدرسة الأندلس الخاصة للبنات  
العام الأكاديمي 2026/2025



الوحدة الثالثة

(مراجعة الوحدة الثالثة: قارة أستراليا)

(غير مجابة)

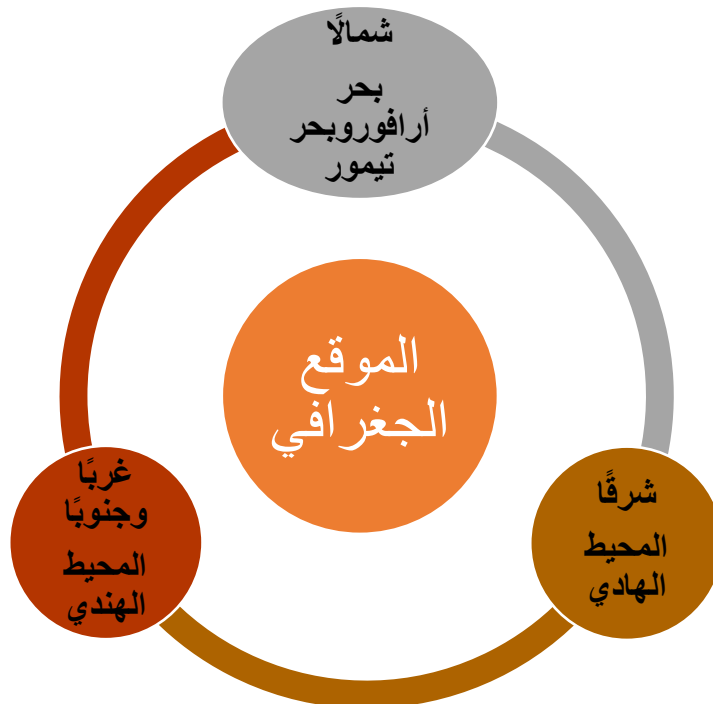
مادة الجغرافيا

الصف الحادي عشر أدبي

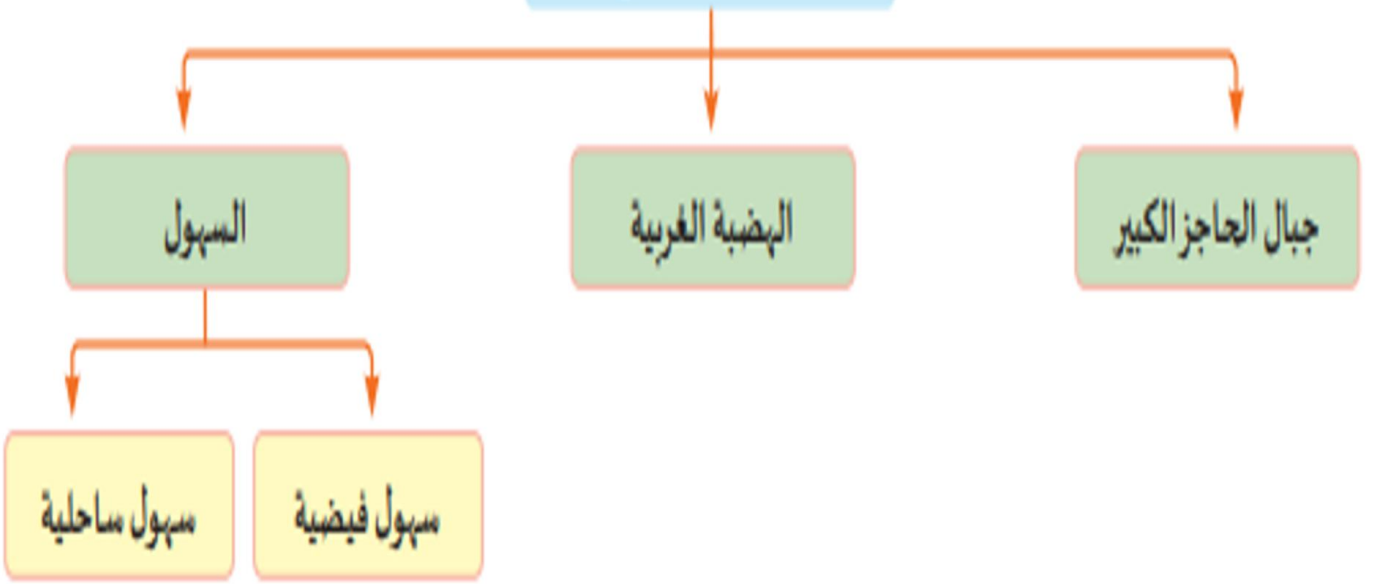
اسم الطالبة/.....

الصف والشعبة /.....

الوحدة الثالثة: قارة أستراليا  
(الخصائص الطبيعية في قارة أستراليا)

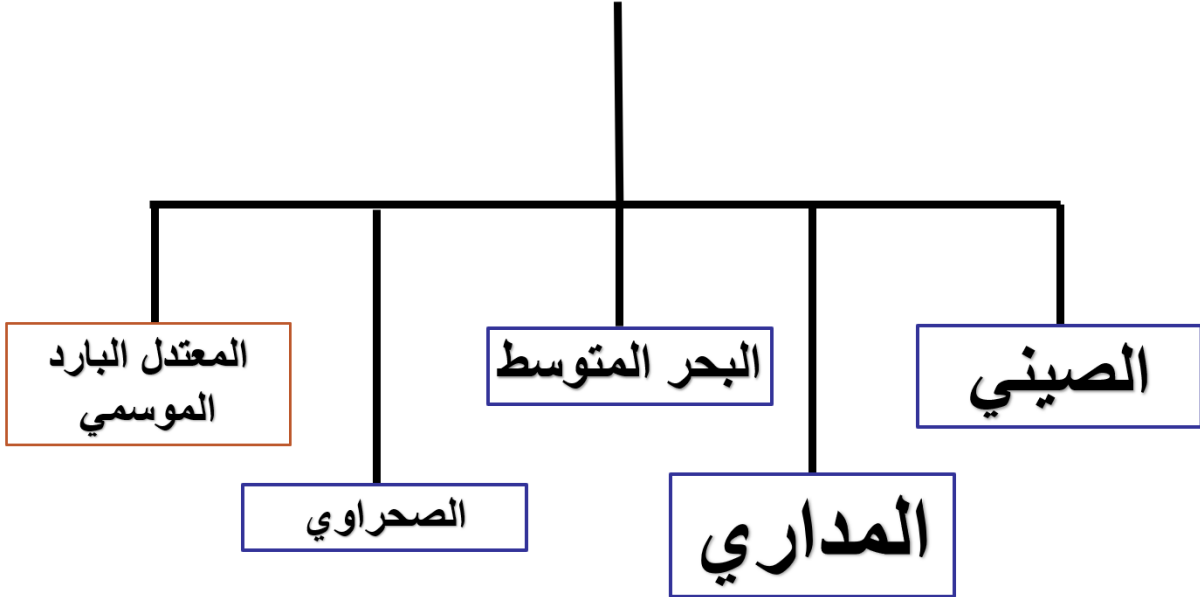


## مظاهر السطح



وحدة الثالثة: قارة أستراليا  
عنوان الدرس: الخصائص الطبيعية لقارة أستراليا

## الأقاليم المناخية في قارة أستراليا



## المرتفعات في قارة أستراليا

### المرتفعات الشرقية

تمتد في شكل قوس على طول القارة من الشمال إلى الجنوب في جهة الشرق.

تنحدر بشدة تجاه الساحل، وببطء تجاه الهضبة الغربية  
تضم أعلى جبل في أستراليا (جبل كوسيبوسكو بارتفاع 2228 مترًا)

### الهضبة الغربية

تمتد في الغرب وتشغل ثلثي مساحة القارة.

تنتشر بها التكوينات الرملية والصحراوية (مثل الصحراء الرملية الكبرى وصحراء فيكتوريا الكبرى).

توجد بها مرتفعات متفرقة مثل جبال مكدونالد وهمرلي، وبحيرات مالحة.

الوحدة الثالثة: قارة أستراليا  
(الأنشطة الاقتصادية في قارة أستراليا)



مجمع المدارس  
Educational Compl  
درسة الأندلس الخاص  
ة ، ابتدائي ، إعداد

## أنواع النقل في قارة أستراليا.

الوحدة الأولى : قارة أستراليا  
عنوان الدرس: الأنشطة الاقتصادية في قارة أستراليا



3- النقل الجوي



2- النقل البحري



الطرق البرية



السكك الحديدية

السؤال الأول: اختر الإجابة الصحيحة بين البدائل التالية :-

من الجزر القريبة من قارة أستراليا جزيرة:	1
هاواي	A
تسمانيا	B
مدغشقر	C
جرينلاند	D

دائرة العرض الرئيسية التي تمر جنوب قارة أستراليا:	2
مدار الجدي	A
خط الاستواء	B
مدار السرطان	C
القطب الشمالي	D

يحد قارة أستراليا من جهة الشرق المحيط:	3
الهندي	A
الهادي	B
المتجمد الشمالي	C
المتجمد الجنوبي	D

يصب نهر دارلنج في:		4
بحر أرافورا	A	
خليج سبنسر	B	
المحيط الهادي	C	
المحيط الهندي	D	

يصل عدد دول قارة أستراليا إلى:		5
14	A	
15	B	
16	C	
12	D	

تشغل الهضبة الغربية من مساحة أستراليا:		6
ثلث	A	
ربع	B	
ثلثي	C	
نصف	D	

الأسئلة المقالة:  
اجب عن الأسئلة التالية:

السؤال الأول: - عدد العوامل المؤثرة في مناخ قارة أستراليا.

1-.....

2-.....

3-.....

السؤال الثاني: - بم تفسر: ضيق السهول الساحلية في شرق أستراليا؟

.....

السؤال الثالث: - ما النتائج المترتبة على؟  
1. الموقع بالنسبة لدوائر العرض لقارة أستراليا.

1-.....

2-.....

3-.....

السؤال الرابع: - ما النتائج المترتبة على؟  
امتداد مرتفعات الحاجز الكبير من الشمال إلى الجنوب

1-.....

2-.....

3-.....

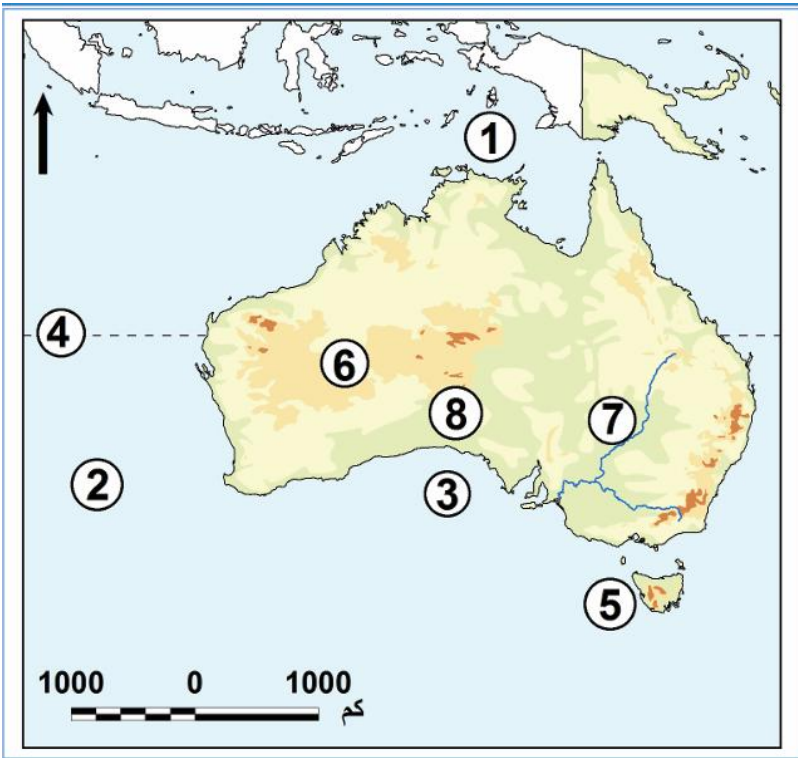
السؤال الخامس:- اذكر الخصائص الجغرافية للمرتفعات الشرقية في قارة أستراليا.

- 1-.....
- 2-.....
- 3-.....

السؤال السادس:- اذكر الخصائص الجغرافية للهبضة الغربية في قارة أستراليا.

- 1-.....
- 2-.....
- 3-.....

السؤال السابع :- أمامك خريطة صماء لقارة أستراليا أكتب ما تدل عليه الأرقام الموضحة عليها:



- 1- بحر.....
- 2- المحيط.....
- 3- خليج.....
- 4- مدار.....
- 5- جزيرة.....
- 6- الهضبة.....
- 7- نهر.....
- 8- صحراء.....

السؤال الأول: اختر الإجابة الصحيحة بين البدائل التالية :-

تتركز زراعة البحر المتوسط في أستراليا في الأجزاء:		1
الجنوبية الغربية	A	
الجنوبية الشرقية	B	
الشمالية الغربية	C	
الشمالية الشرقية	D	

تم نقل كثير من المحاصيل الزراعية إلى قارة أستراليا عن طريق المهاجرين:		2
الأفارقة	A	
الأمريكيين	B	
الأوروبيين	C	
الآسيويين	D	

أكثر المعادن إنتشارًا في قارة أستراليا هو معدن:		3
الذهب	A	
الحديد	B	
الرصاص	C	
البوكسيت	D	

تُعد حرفة الزراعة من أهم حرف السكان في قارة أستراليا، وأكثر أنواع الزراعة انتشاراً فيها هي :	4
الكثيفة	A
المتنقلة	B
التجارية	C
العلمية الواسعة	D

### الأسئلة المقالية:

اجب عن الأسئلة التالية:

#### السؤال الأول: - اذكر أقسام المراعي في قارة أستراليا.

- 1-.....
- 2-.....
- 3-.....

#### السؤال الثاني: عدد أنماط الزراعة في قارة أستراليا.

- 1-.....
- 2-.....
- 3-.....
- 4-.....
- 5-.....

السؤال الثالث:- ما أهم الصادرات بقارة أستراليا؟

- 1-.....
- 2-.....
- 3-.....

السؤال الرابع:- عددي أهم الدول التي تتعامل تجاريًا مع أستراليا.

- 1-.....
- 2-.....
- 3-.....
- 4-.....
- 5-.....
- 6-.....

السؤال الخامس:- عددي أنواع الصناعة في قارة أستراليا

- 1-.....
- 2-.....