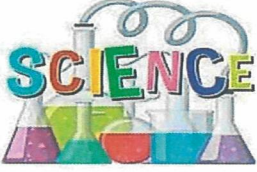


الصف الرابع



## تدريبات إثرائية

# 4

### نهاية الفصل الدراسي الثاني

الوحدة الخامسة (الصوت والسمع) - الوحدة السادسة (المواطن)

## نحو القمة

الكتاب المدرسي هو المصدر الأساسي وهذه التدريبات لا تغني عنه

يرجى الدراسة للاختبارات من الكتاب

اسم الطالبة: .....

الصف الرابع / .....

أول خطوة من خطوات النجاح ... أن تثق بنفسك وقدرتك على النجاح

محمّد  
عبد  
الرحمن

22.5.2025

1.1 كيف يصدر الصوت؟

1.1

- A عند توقف الاجسام  
B عند اهتزاز الاجسام  
C عند تغير ألوان الاجسام  
D عند تغير درجة حرارة الاجسام

1.2 أي الآتي مثال على صوت عالٍ؟

1.2

- A الطائرة  
B أمواج البحر  
C دقات الساعة  
D أوراق الشجر

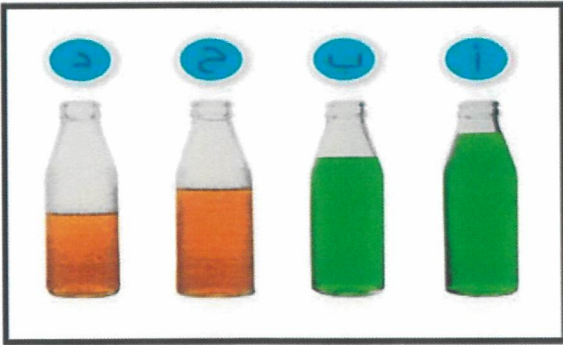
1.3 ماذا يسمى مقدار ارتفاع الصوت وانخفاضه؟

1.3

- A حدة الصوت  
B عَاطَة الصوت  
C درجة الصوت  
D علو الصوت

1.5 ما رمز العبوة التي تنتج صوتاً حاداً؟

1.5



- A أ  
B ب  
C ج  
D د

1.6 كيف يكون صوت شوكة رنانة كلما زادت شدة اهتزازها؟

1.6

- A حاد  
B غليظ  
C عالي  
D منخفض

1.7 أصنف الصوت الذي يصدره الشخص عندما يصفر ليجذب انتباه شخص آخر.

1.7

- A صوت مرتفع وحاد  
B صوت مرتفع وغليظ  
C صوت منخفض و حاد  
D صوت منخفض وغليظ

1.8 من الجدول ما مصدر الصوت الذي يمكن سماعه من مسافة 5 أمتار؟

1.8

مصدر الصوت	أكبر مسافة يمكن سماع الصوت من خلالها
دقات ساعة	2 m
نقر أصابع	3 m
قرع جرس	15 m
حديث شخص	5 m

- A نقر أصابع  
B قرع جرس  
C دقات الساعة  
D حديث شخص

1.9 ما مصدر الصوت الذي له أعلى شدة اهتزاز؟

1.9

مصدر الصوت	أكبر مسافة يمكن سماع الصوت من خلالها
دقات ساعة	2 m
نقر أصابع	3 m
قرع جرس	15 m
حديث شخص	5 m

- A نقر أصابع  
B قرع جرس  
C دقات الساعة  
D حديث شخص

1.10 من الجدول ما مصدر الصوت الذي يمكن سماعه من مسافة أبعد؟

1.10

مصدر الصوت	أكبر مسافة يمكن سماع الصوت من خلالها
دقات ساعة	2 m
نقر أصابع	3 m
قرع جرس	15 m
حديث شخص	5 m

A نقر أصابع

B قرع جرس

C دقات الساعة

D حديث شخص

1.12 أي أنواع الأسطح الآتية تنعكس عنه الأصوات بشكل أفضل؟

1.12

A جدار صخري

B وسادة من فرو

C سجادة من الحرير

D قماش من القطن

1.13 ما سبب حدوث الصوت في الجيتار؟

1.13

A بسبب اهتزاز الشوكة

B بسبب اهتزاز الأوتار

C بسبب اهتزاز الغشاء

D بسبب اهتزاز الأحبال الصوتية

1.14 ما سبب حدوث الصوت في الطبل؟

1.14

A بسبب اهتزاز الشوكة

B بسبب اهتزاز الأوتار

C بسبب اهتزاز الغشاء

D بسبب اهتزاز الأحبال الصوتية

1.15 أي الأوساط ينتقل فيه الصوت أسرع ؟

A صلب

B سائل

C غاز

D فراغ

1.16 ما الصوت الذي يسبب الصمم إذا استمعت إليه لفترات طويلة ؟

A شخص يهمس

B زقزقة الطير

C دقات الساعة

D الآلات في المصنع

## السؤال الثاني



1. صف صوت الطبل عندما يكون:

الغشاء مشدوداً: \_\_\_\_\_

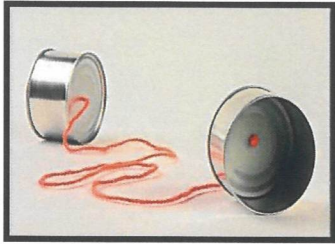
الغشاء مرتخياً: \_\_\_\_\_



2. صف صوت المزمار عندما يكون:

النفخ بقوة شديدة: \_\_\_\_\_

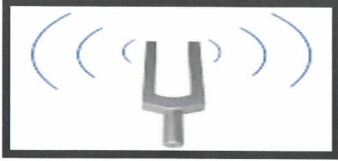
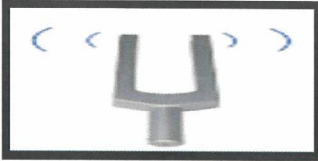
النفخ برفق: \_\_\_\_\_



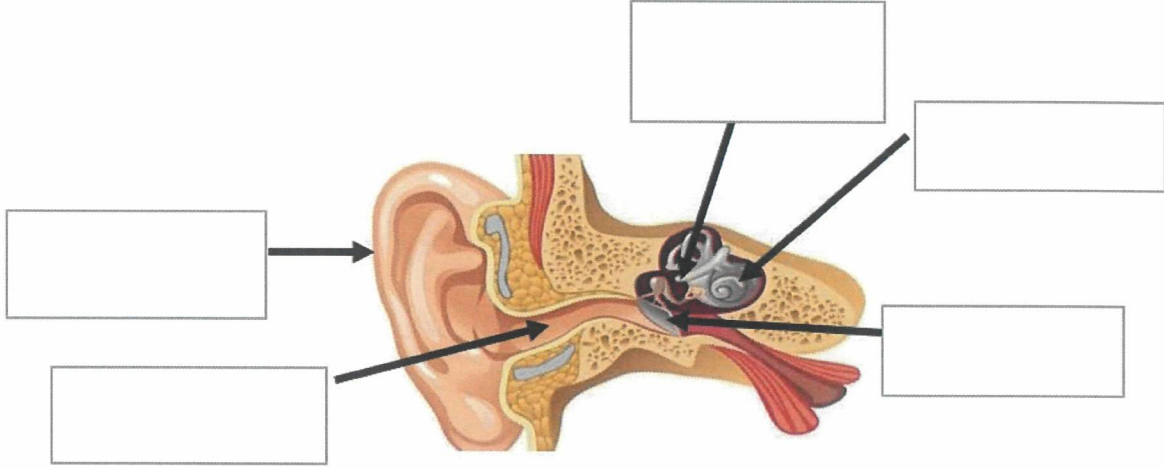
3- كيف تجعل الصوت أكثر وضوحًا في نموذج الهاتف المجاور؟

\_\_\_\_\_

قارن بين الشوكتين الرنانتين من حيث:

الشوكة: (2)	الشوكة: (1)	وجه المقارنة
		علو الصوت (شدة الصوت) (مرتفع - منخفض)
		شدة الاهتزازات (كبيرة - صغيرة)

1- اكتب البيانات على مخطط الأذن.



2- اذكر أجزاء الأذن الداخلية :

..... ، .....

3- اذكر أجزاء الأذن الوسطى :

..... ، .....

4- اذكر أجزاء الأذن الخارجية :

..... ، .....

5- كيف يمكننا حماية أذاننا من الأصوات الصاخبة ؟

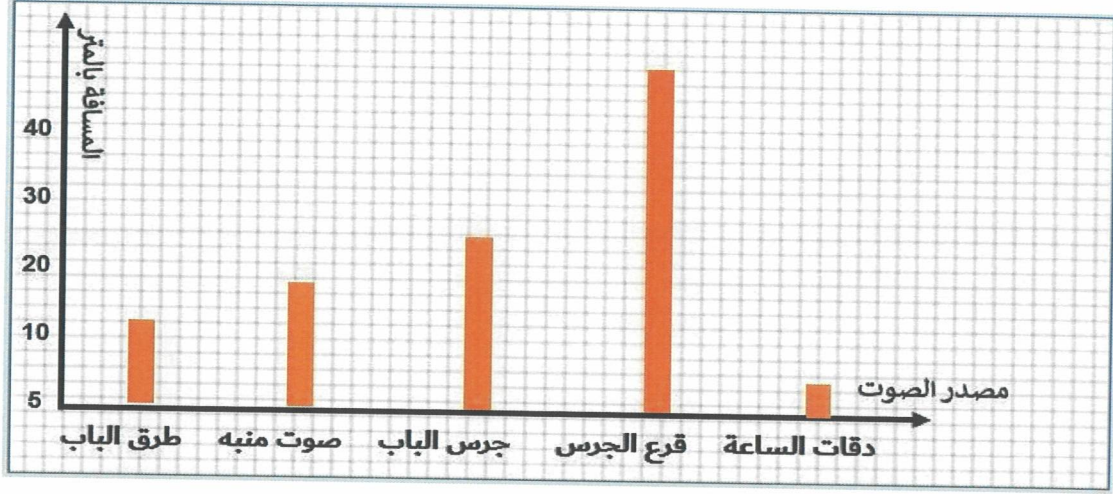
.....

6- ما وظيفة كلاً من :

..... طبلة الأذن : .....

..... صيوان الأذن: .....

1. ادرس الرسم البياني جيدا ثم أجب عن الأسئلة:



ما المسافة التي يمكننا عندها سماع جرس الباب؟

2- اجدول ادناه يوضح سرعة انتقال الصوت في الأوساط المختلفة، ادرس الجدول ثم اجب عن الأسئلة التالية :

سرعة الصوت بالمتر / الثانية	رمز الوسط
5000	A
1500	B
340	C

- أي الأوساط ينتقل فيها الصوت أسرع؟

أي الرموز في الجدول يمثل الهواء؟

فسر: ينتقل الصوت أسرع في الوسط A ؟

## السؤال السادس

1- اذكر مثالين لكل من :

صوت عالي : \_\_\_\_\_

صوت منخفض : \_\_\_\_\_

2- حدد درجة الصوت (حاد - غليظ ) لكل من:

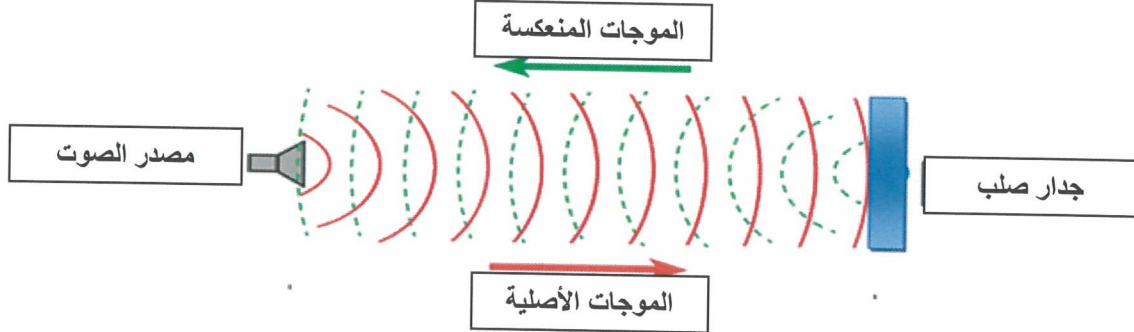
الأسد : \_\_\_\_\_

الرجل : \_\_\_\_\_

المرأه : \_\_\_\_\_

صراخ الطفل : \_\_\_\_\_

3- ماذا تسمى الظاهرة الموضحة في الشكل المجاور؟



4- كيف يستخدم الصيادون الظاهرة أعلاه ؟

5- ما المسافة اللازمة لحدوث الظاهرة أعلاه ؟

اختاري الإجابة الصحيحة:

1.1 أي مما يلي يصف موطن الصحراء؟

- A حار وأمطاره قليلة
- B حار وأمطاره غزيرة
- C بارد وأمطاره قليلة
- D بارد وأمطاره غزيرة

1.2 أي النباتات التالية يعيش في المواطن المائية العذبة؟

- A الصبار
- B زنبق الماء
- C المرجان البرتقالي
- D الأعشاب البحرية

1.3 ما الموطن الذي تنمو به الحزازيات؟

- A السافانا
- B المنطقة القطبية
- C الغابات المعتدلة
- D الغابات الاستوائية

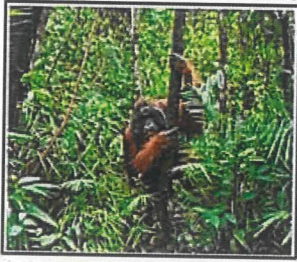
1.4 أي الحيوانات الآتية يعيش في موطن المياه العذبة؟

- A القرش
- B طائر الطوقان
- C الضفدع
- D الفراشة الملكية

كيف يتكيف الدب القطبي العيش في المناطق القطبية؟

1.5

- A يتميز بأذنين كبيرتين
- B يغطي جسمه الشعر
- C له رموش طويلة
- D له فرو سميك



ما اسم الموطن في الصورة المجاورة؟

1.6

- A الصحراء
- B الغابة الاستوائية المطيرة
- C المنطقة العشبية المعتدلة
- D المنطقة العشبية الحارة (السافانا)

ما اسم الموطن الذي تنمو به نباتات صغيرة وجذورها قصيرة؟

1.7

- A الصحراء
- B الغابة الاستوائية المطيرة
- C المناطق القطبية
- D السافانا الحارة

أي المواطن الآتية يعيش فيه الفيل؟

1.8

- A الغابات المطيرة
- B الغابات المعتدلة
- C المنطقة القطبية
- D السافانا

1.9 ما نوع الموطن الذي يعيش فيه السنجاب الأحمر؟

1.9

- A غابة معتدلة
- B منطقة قطبية
- C منطقة عشبية حارة
- D غابة استوائية مطيرة

1.10 لماذا تكون أوراق النبات في الصورة المجاورة شمعية ولامعة وذات سطح عريض؟

1.10



- A لتمتص الماء
- B لتمنع فقدان الماء
- C لتطفو فوق سطح الماء
- D لتبقى منتصبية في الموطن البحري

1.11 أي من أنشطة الإنسان التالية له تأثير سلبي في المواطن؟

1.11

- A زراعة الأشجار
- B اصلاح الأراضي الرطبة
- C إزالة الغابات لزراعة المحاصيل
- D إعادة تدوير النفايات البلاستيكية

1.12 أي من أنشطة الانسان التالية له تأثير إيجابي في المواطن؟

1.12

- A إعادة التدوير
- B التلوث
- C الصيد الجائر للأسماك
- D إزالة الغابات

1.13 ما تأثير الصيد الجائر على الأسماك؟

- A تقل أعداد الأسماك
- B تزداد أعداد الأسماك
- C تزداد أنواع الأسماك
- D لا تتغير أعداد الأسماك

1.14 كيف تتكيف السمكة للعيش في موطنها؟

- A لديها سنام
- B لديها خياشيم للتنفس في الماء
- C لديها فتحة للنفث أعلى الرأس للتنفس
- D لها أرجل طويلة وعضلات ساق قوية

1.15 ما وجه الشبه بين موطن الصحرَاء و الغابات الاستوائية؟

- A المناخ
- B مواطن مائية
- C مواطن يابسة
- D غطاء الأرض

1.16 كيف يتكيف الفهد للعيش في موطنه؟

- A لديه سنام
- B لديه خياشيم للتنفس في الماء
- C لديه فتحة للنفث أعلى الرأس للتنفس
- D له أرجل طويلة وعضلات ساق قوية

1.17 كيف تتكيف نباتات المناطق القطبية على العيش في موطنها؟

A من خلال حجمها الصغير

B من خلال أوراقها الكبيرة

C من خلال أوراق شوكية

D من خلال ساقها الطويل

أجب عن جميع الأسئلة الآتية:

### السؤال الثاني

صنف المواطن التالية كما هو موضح بالجدول:

غابة معتدلة – محيط – نهر – منطقة قطبية – بركة – بحر

مواطن يابسة	مواطن مياه عذبة	مواطن مياه مالحة

اذكر ثلاث من أسباب هجرة الحيوانات.

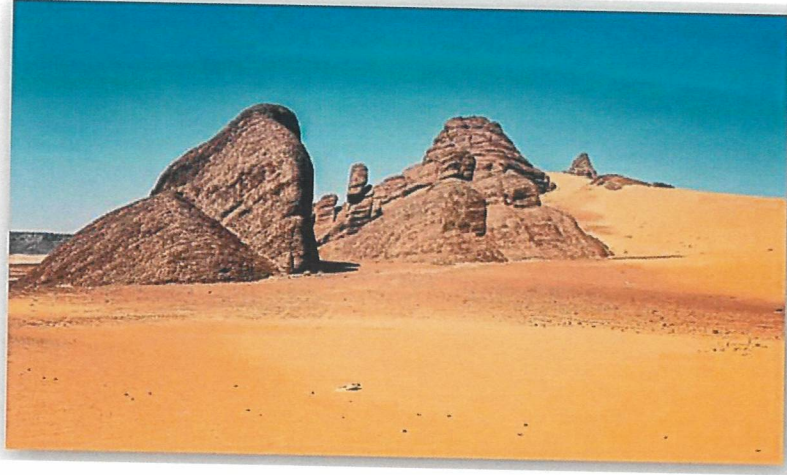
1-.....

2-.....

3-.....

### السؤال الثالث

ادرس الصورة ادناه التي تبين موطن الصحراء ثم اجب عن الأسئلة التالية :



١. اذكر واحدة من الخصائص التي تميز هذا الموطن.

.....

2. اذكر اثنين من الكائنات الحية التي تعيش في موطن الصحراء.

..... 1.

..... 2.

ب. اذكر اثنين من مبادرات دولة قطر في الحفاظ على البيئة.

.....-1

.....-2

## السؤال الرابع

1. قارن بين موطن الصحراء والمنطقة القطبية من حيث:

أوجه المقارنة	درجة الحرارة	اسم حيوان يعيش في الموطن
الصحراء		
المنطقة القطبية		

2- حدد موطن كل كائن حي مما يلي:

السنجاب الأحمر — الحزازيات — الفيل — سمك القرش

السافانا	الموطن البحري	الغابات المعتدلة	المنطقة القطبية

بالتوفيق