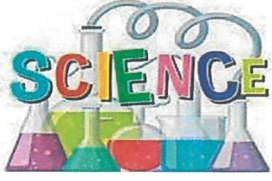


الصف الرابع



## تدريبات إثرائية

# 4

### نهاية الفصل الدراسي الثاني

الوحدة الخامسة (الصوت والسمع) - الوحدة السادسة (المواطن)

### الإجابة النموذجية

### نحو القمة

الكتاب المدرسي هو المصدر الأساسي وهذه التدريبات لا تغني عنه

يرجى الدراسة للاختبارات من الكتاب .

اسم الطالبة: .....

الصف الرابع / .....

أول خطوة من خطوات النجاح ... أن تثق بنفسك وقدرتك على النجاح

1.1 كيف يصدر الصوت؟

- A عند توقف الاجسام
- B عند اهتزاز الاجسام
- C عند تغير ألوان الاجسام
- D عند تغير درجة حرارة الاجسام

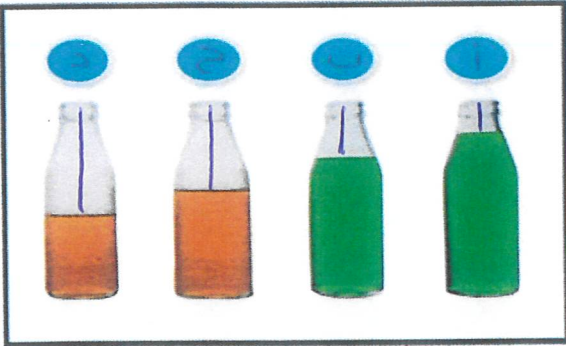
1.2 أي الآتي مثال على صوت عالٍ؟

- A الطائرة
- B أمواج البحر
- C دقات الساعة
- D أوراق الشجر

1.3 ماذا يسمى مقدار ارتفاع الصوت وانخفاضه؟

- A حدة الصوت
- B شدة الصوت
- C درجة الصوت
- D علو الصوت

1.5 ما رمز العبوة التي تنتج صوتاً حاداً؟



- A
- B
- C
- D

1.6 كيف يكون صوت شوكة رنانة كلما زادت شدة اهتزازها؟

- A حاد  
B غليظ  
C عالي  
D منخفض

1.7 أصنف الصوت الذي يصدره الشخص عندما يصفر ليجذب انتباه شخص آخر.

- A صوت مرتفع وحاد  
B صوت مرتفع وغليظ  
C صوت منخفض وحاد  
D صوت منخفض وغليظ

1.8 من الجدول ما مصدر الصوت الذي يمكن سماعه من مسافة 5 أمتار؟

مصدر الصوت	أكبر مسافة يمكن سماع الصوت من خلالها
دقات ساعة	2 m
نقر أصابع	3 m
قرع جرس	15 m
حديث شخص	5 m

- A نقر أصابع  
B قرع جرس  
C دقات الساعة  
D حديث شخص

1.9 ما مصدر الصوت الذي له أعلى شدة اهتزاز؟

مصدر الصوت	أكبر مسافة يمكن سماع الصوت من خلالها
دقات ساعة	2 m
نقر أصابع	3 m
قرع جرس	15 m
حديث شخص	5 m

- A نقر أصابع  
B قرع جرس  
C دقات الساعة  
D حديث شخص

1.10 من الجدول ما مصدر الصوت الذي يمكن سماعه من مسافة أبعد؟

مصدر الصوت	أكبر مسافة يمكن سماع الصوت من خلالها
نقر أصابع	2 m
نقات ساعة	3 m
نقر أصابع	15 m
قرع جرس	5 m
حديث شخص	

A نقر أصابع

B قرع جرس

C نقات الساعة

D حديث شخص

1.12 أي أنواع الأسطح الآتية تنعكس عنه الأصوات بشكل أفضل؟

A جدار صخري

B وسادة من فرو

C سجادة من الحرير

D قماش من القطن

1.13 ما سبب حدوث الصوت في الجيتار؟

A بسبب اهتزاز الشوكة

B بسبب اهتزاز الأوتار

C بسبب اهتزاز الغشاء

D بسبب اهتزاز الأحبال الصوتية

1.14 ما سبب حدوث الصوت في الطبل؟

A بسبب اهتزاز الشوكة

B بسبب اهتزاز الأوتار

C بسبب اهتزاز الغشاء

D بسبب اهتزاز الأحبال الصوتية

1.15 أي الأوساط ينتقل فيه الصوت أسرع ؟

صلب

سائل

غاز

فراغ

1.16 ما الصوت الذي يسبب الصمم إذا استمعت إليه لفترات طويلة ؟

شخص يهمس

زقزقة الطير

دقات الساعة

الآلات في المصنع

السؤال الثاني



1. صف صوت الطبل عندما يكون:

الغشاء مشدودا: صوت حاد

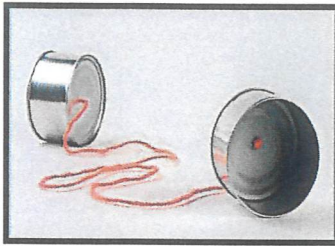
الغشاء مرتخيا: صوت غليظا



2. صف صوت المزمار عندما يكون:

النفخ بقوة شديدة: صوت مرتفع أو عاوي

النفخ برفق: صوت منخفض



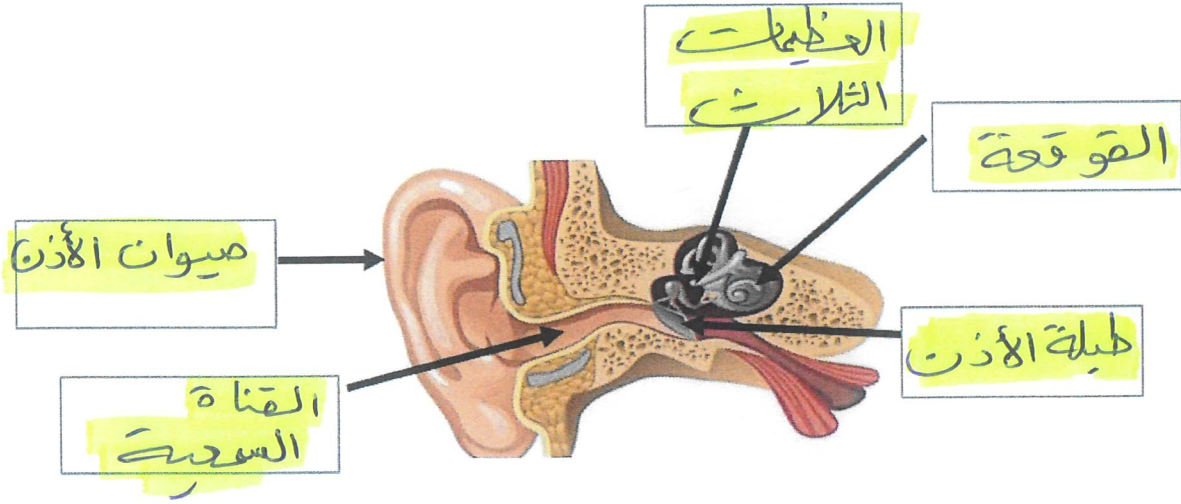
3- كيف تجعل الصوت أكثر وضوحًا في نموذج الهاتف المجاور؟

عن طريق شد الخيط

قارن بين الشوكتين الرنانتين من حيث:

الشوكة: (2)	الشوكة: (1)	وجه المقارنة
		علو الصوت (شدة الصوت) (مرتفع - منخفض)
<u>مرتفع</u>	<u>منخفض</u>	شدة الاهتزازات (كبيرة - صغيرة)
<u>كبيرة</u>	<u>صغيرة</u>	

1- اكتب البيانات على مخطط الأذن.



2- اذكر أجزاء الأذن الداخلية :

..... القوقعة ، ..... العصب السمعي

3- اذكر أجزاء الأذن الوسطى :

..... طبلة الأذن ، ..... العظيمات الثلاث

4- اذكر أجزاء الأذن الخارجية :

..... صوان الأذن ، ..... القناة السمعية

5- كيف يمكننا حماية آذاننا من الأصوات الصاخبة ؟

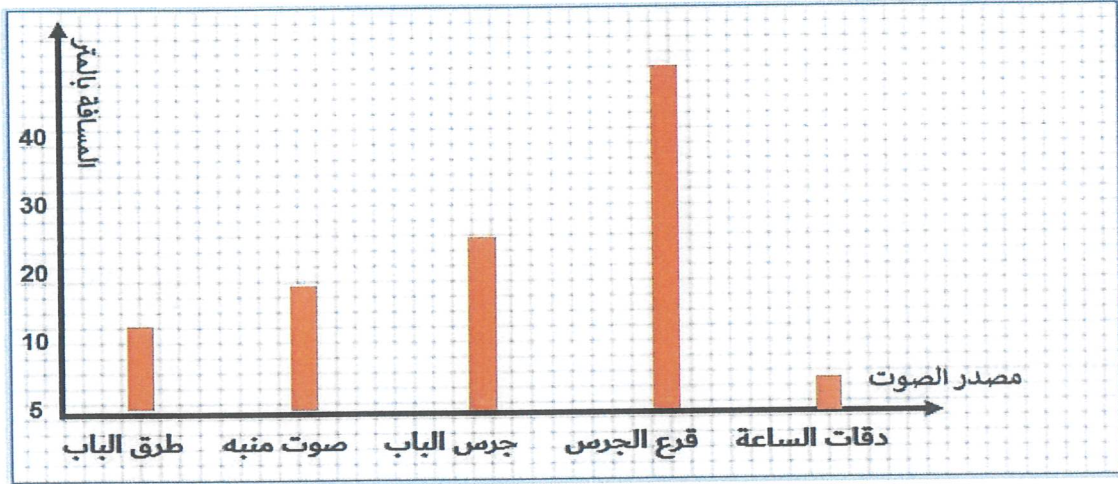
..... ارتداء واقبات الأذن أو سدادات الأذن

6- ما وظيفة كلاً من :

..... طبلة الأذن : تهتز عندما تصلها الموجات الصوتية

..... صوان الأذن : تجميع الموجات الصوتية

1. ادرس الرسم البياني جيدا ثم أجب عن الأسئلة:



ما المسافة التي يمكننا عندها سماع جرس الباب؟

25 متر

2- اجدول ادناه يوضح سرعة انتقال الصوت في الأوساط المختلفة، ادرس الجدول ثم اجب عن الأسئلة التالية:

رمز الوسط	سرعة الصوت بالمتر / الثانية
A	5000
B	1500
C	340

- أي الأوساط ينتقل فيها الصوت أسرع؟

A

أي الرموز في الجدول يمثل الهواء؟

C

فسر: ينتقل الصوت أسرع في الوسط A؟

لأنه صلب - يسير ترتيب الجسيمات - لأن جسيماته متقاربة جداً

1- اذكر مثالين لكل من :

صوت عالي : الطائرة - الرعد

صوت منخفض : العصفور - دقات الساعة

2- حدد درجة الصوت (حاد - غليظ) لكل من:

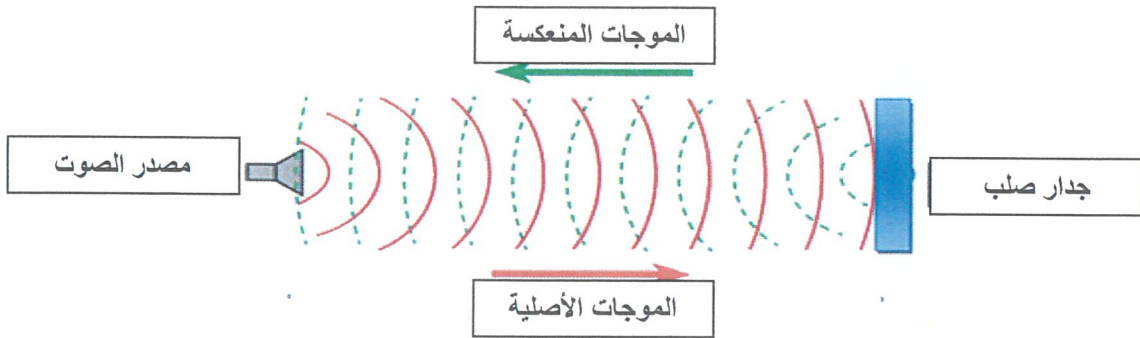
الأسد : غليظاً

الرجل : غليظاً

المرأه : حاد

صراخ الطفل : حاد

3- ماذا تسمى الظاهرة الموضحة في الشكل المجاور؟



الصدى

4- كيف يستخدم الصيادون الظاهرة أعلاه ؟

تحديد موقع الأسماك - تحديد الموقع

5- ما المسافة اللازمة لحدوث الظاهرة أعلاه ؟

لا تقل عن 17 متر - أكثر من 17 متر

اختارى الإجابة الصحيحة:

1.1 أي مما يلي يصف موطن الصحراء؟

- حار وأمطاره قليلة  
 B حار وأمطاره غزيرة  
 C بارد وأمطاره قليلة  
 D بارد وأمطاره غزيرة

1.2 أي النباتات التالية يعيش في المواطن المائية العذبة؟

- A الصبار  
 زنبق الماء  
 C المرجان البرتقالي  
 D الأعشاب البحرية

1.3 ما الموطن الذي تنمو به الحزازيات؟

- A السافانا  
 المنطقة القطبية  
 C الغابات المعتدلة  
 D الغابات الاستوائية

1.4 أي الحيوانات الآتية يعيش في موطن المياه العذبة؟

- A القرش  
 B طائر الطوقان  
 الضفدع  
 D الفراشة الملكية

1.5 كيف يتكيف الدب القطبي العيش في المناطق القطبية؟

- A يتميز بأذنين كبيرتين  
B يغطي جسمه الشعر  
C له رموش طويلة  
D له فرو سميك

1.6 ما اسم الموطن في الصورة المجاورة؟



- A الصحراء  
B الغابة الاستوائية المطيرة  
C المنطقة العشبية المعتدلة  
D المنطقة العشبية الحارة (السافانا)

1.7 ما اسم الموطن الذي تنمو به نباتات صغيرة وجذورها قصيرة؟

- A الصحراء  
B الغابة الاستوائية المطيرة  
C المناطق القطبية  
D السافانا الحارة

1.8 أي المواطن الآتية يعيش فيه الفيل؟

- A الغابات المطيرة  
B الغابات المعتدلة  
C المنطقة القطبية  
D السافانا

1.9 ما نوع الموطن الذي يعيش فيه السنجاب الأحمر؟

- غابة معتدلة  
 منطقة قطبية  
 منطقة عشبية حارة  
 غابة استوائية مطيرة

1.10 لماذا تكون أوراق النبات في الصورة المجاورة شمعية ولامعة وذات سطح عريض؟



- لتمتص الماء  
 لمنع فقدان الماء  
 لتطفو فوق سطح الماء  
 لتبقى منتصبية في الموطن البحري

1.11 أي من أنشطة الإنسان التالية له تأثير سلبي في المواطن؟

- زراعة الأشجار  
 اصلاح الأراضي الرطبة  
 إزالة الغابات لزراعة المحاصيل  
 إعادة تدوير النفايات البلاستيكية

1.12 أي من أنشطة الإنسان التالية له تأثير إيجابي في المواطن؟

- إعادة التدوير  
 التلوث  
 الصيد الجائر للأسماك  
 إزالة الغابات

1.13 ما تأثير الصيد الجائر على الأسماك؟

- تقل أعداد الأسماك
- B تزداد أعداد الأسماك
- C تزداد أنواع الأسماك
- D لا تتغير أعداد الأسماك

1.14 كيف تتكيف السمكة للعيش في موطنها؟

- A لديها سنام
- B لديها خياشيم للتنفس في الماء
- C لديها فتحة للنفث أعلى الرأس للتنفس
- D لها أرجل طويلة وعضلات ساق قوية

1.15 ما وجه الشبه بين موطن الصحراء و الغابات الاستوائية؟

- A المناخ
- B مواطن مائية
- C مواطن يابسة
- D غطاء الأرض

1.16 كيف يتكيف الفهد للعيش في موطنه؟

- A لديه سنام
- B لديه خياشيم للتنفس في الماء
- C لديه فتحة للنفث أعلى الرأس للتنفس
- D له أرجل طويلة وعضلات ساق قوية

1.17 كيف تتكيف نباتات المناطق القطبية على العيش في موطنها؟

من خلال حجمها الصغير

B من خلال أوراقها الكبيرة

C من خلال أوراق شوكية

D من خلال ساقها الطويل

السؤال الثاني

صنف المواطن التالية كما هو موضح بالجدول:

غابة معتدلة - محيط - نهر - منطقة قطبية - بركة - بحر

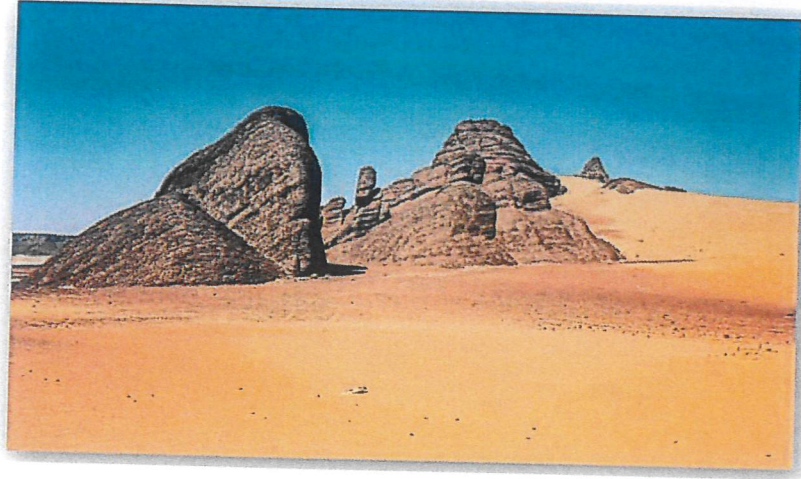
مواطن يابسة	مواطن مياه عذبة	مواطن مياه مالحة
غابات معتدلة	بركة	محيط
منطقة قطبية	نهر	بحر

اذكر ثلاث من أسباب هجرة الحيوانات.

- 1- بحثاً عن الغذاء
- 2- التكاثر
- 3- البحث عن مناخ مناسب أو الدفء

### السؤال الثالث

ادرس الصورة ادناه التي تبين موطن الصحراء ثم اجب عن الأسئلة التالية :



١. اذكر واحدة من الخصائص التي تميز هذا الموطن.

درجات الحرارة مرتفعة - حارة جداً - قليلة الأمطار

2. اذكر اثنين من الكائنات الحية التي تعيش في موطن الصحراء.

1. الثعلب الصحراوي

2. الجمل

بداذكر اثنين مبادرات دولة قطر في الحفاظ على البيئة.

1- جمعية الريم

2- نزع مليون شجرة

## السؤال الرابع

1. قارن بين موطن الصحراء والمنطقة القطبية من حيث:

أوجه المقارنة	درجة الحرارة	اسم حيوان يعيش في الموطن
الصحراء	حارة جداً	الجمل
المنطقة القطبية	باردة جداً	الدب القطبي

2- حدد موطن كل كائن حي مما يلي:

السنجاب الأحمر — الحزازيات — الفيل — سمك القرش

المنطقة القطبية	الغابات المعتدلة	الموطن البحري	السافانا
الحزازيات	السنجاب الأحمر	سمك القرش	الفيل

بالتوفيق